



# CorePro LED PLC 2P



## CorePro LED PLC 8.9W 830 2P G24d-3

Řada CorePro LED PLC 2P integruje LED technologii do tradičních kompaktních zářivek. Tento produkt je ideálním řešením pro modernizaci nasazení zdrojů světla v celkovém osvětlení: splňuje základní požadavky na osvětlení a výrazně šetří energii i životní prostředí.

### Údaje o produktu

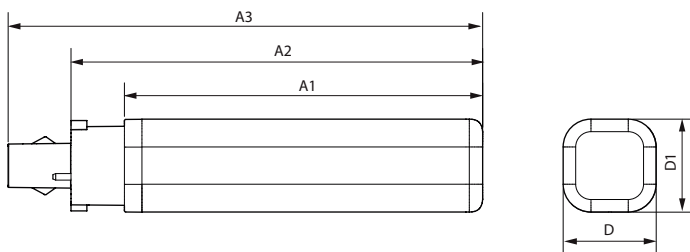
Obecné informace		Spotřeba energie	
Patice krytky	G24d-3	Spotřeba energie	8,9 W
Nominální životnost	30 000 h	Proud zdroje (jmen.)	52 mA
Cyklus zapnutí	50 000	Doba spuštění (jmen.)	0,5 s
Lighting Technology	LED	Doba zahřívání do 60 % světla	0,5 s
Referenční měření toku	Sphere	Účinek (zlomek)	0,9
Světelně technické		Napětí (jmen.)	220-240 V
Kód barvy	830 [CCT of 3000K]	LED alternative to fluorescent lamp power	26 W
Vyzařovací úhel (jmen.)	120 stupňů	Náběhový proud v síti	2,77
Světelný tok	990 lm	Max. počet svítidel u MCB typu B 10 A – síť	198
Měrný výkon (jmen.) (nom.)	111 lm/W	Max. počet svítidel u MCB typu B 10 A – EM předřadník bez kompenzačního kondenzátoru.	198
Barevné konstrukce	Bílá (WH)	Max. počet svítidel u MCB typu B 10 A – EM předřadník s kompenzačním kondenzátorem.	-
Jmenovitá náhradní teplota chromatičnosti	3000 K	Max. počet svítidel u MCB typu B 16 A – síť	317
Konzistence barev	<6	Max. počet svítidel u MCB typu B 16 A – EM předřadník bez kompenzačního kondenzátoru.	317
Index podání barev (CRI)	82	Max. počet svítidel u MCB typu B 16 A – EM předřadník s kompenzačním kondenzátorem.	-
Světelný tok na konci jmenovité životnosti (jmen.)	70 %	Kompatibilita předřadníku	EM/Síť
Hodnota blikání (PstLM)	1	Teplota okolí	
Hodnota stroboskopického efektu (SVM)	0,4	Rozsah okolních teplot	-20 až +35 °C
Photobiological safety according to EN 62471	RG1		
Provozní a elektrické			
Vstupní frekvence	50 až 60 Hz		

# CorePro LED PLC 2P

Maximální teplota (jmen.)	75 °C
<b>Řízení a stmívání</b>	
Stmívatelné	Ne
<b>Mechanické a materiály</b>	
Povrchová úprava žárovky	Matná
Materiál žárovky	Plast
Délka výrobku	200 mm
Tvar žárovky	PL-C
<b>Certifikace a použití</b>	
Třída energetické účinnosti	E
Výrobek šetřící energii	Ano
Certifikační značky	Splňuje požadavky směrnice RoHS Značka CE Certifikát KEMA Keur
Spotřeba energie kWh/1000 h	9 kWh
Registrační číslo databáze EPREL	1820627

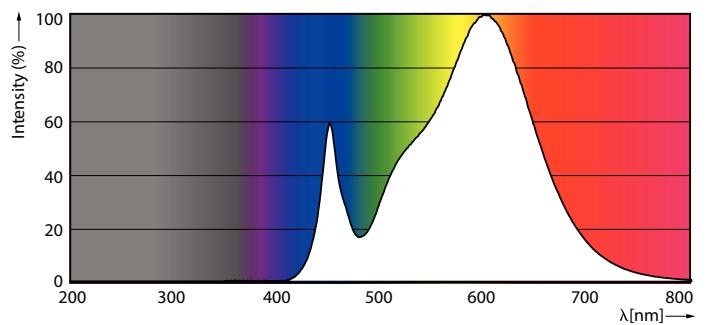
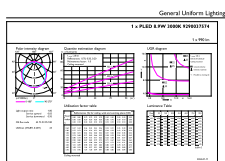
Značka CE	Ano
Splňuje požadavky evropské směrnice RoHS	Ano
<b>Označení a balení</b>	
Objednávací název produktu	CorePro LED PLC 8.9W 830 2P G24d-3
Celý název výrobku	CorePro LED PLC 8.9W 830 2P G24d-3
Full EOC	872016928758700
Objednávací kód	28758700
Číslo materiálu (12NC)	929003757402
Číslování SAP – počet v balení	1
Celková hmotnost (kus)	0,090 kg
EAN/UPC – výrobek/pouzdro	8720169287587
Číslování SAP – balení v krabici	10
Pouzdro – EAN/UPC	8720169287594

## Rozměrové výkresy



Product	D1	A1	A2	A3
CorePro LED PLC 8.9W 830 2P G24d-3	34 mm	129 mm	148 mm	171 mm

## Fotometrické údaje

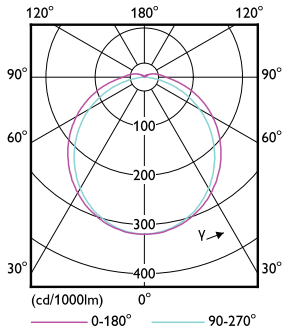


General uniform lighting - CorePro LED PLC 8.9W 830 2P G24d-3

Spectral Power Distribution Colour - CorePro LED PLC 8.9W 830 2P G24d-3

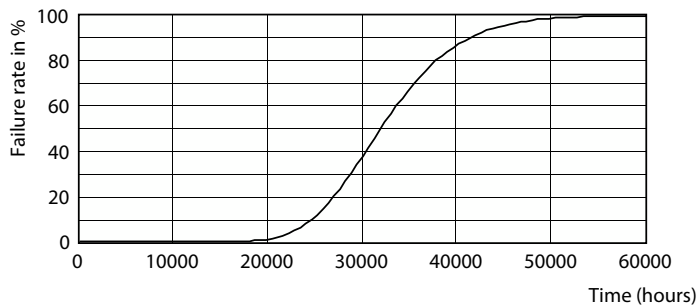
# CorePro LED PLC 2P

## Fotometrické údaje

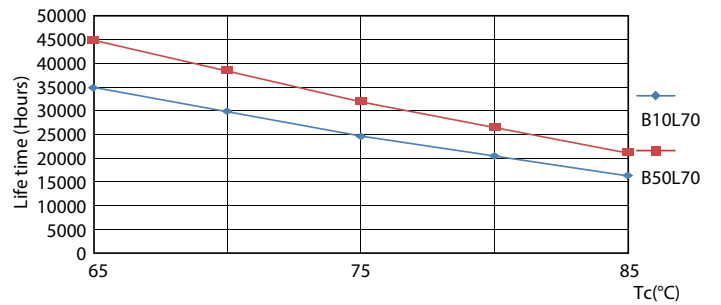


Light Distribution Diagram - CorePro LED PLC 8.9W 830 2P G24d-3

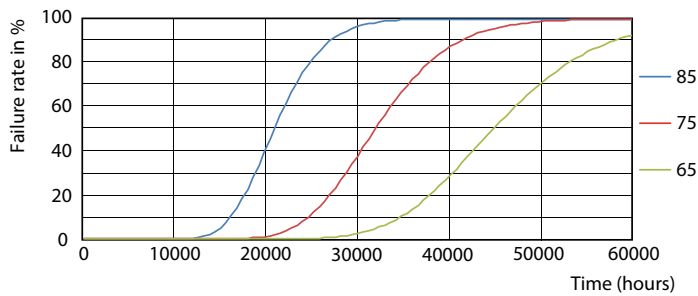
## Životnost



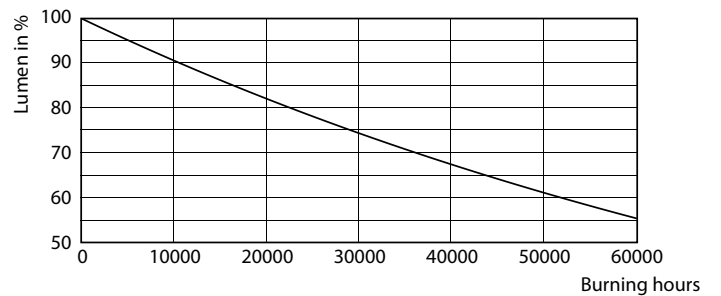
Life Expectancy Diagram



LifetimeVsTc



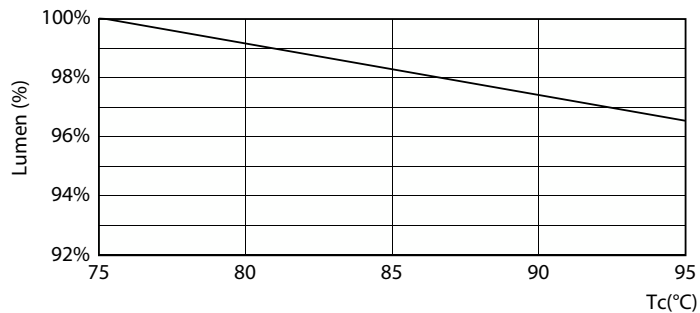
FailureRate



Lumen Maintenance Diagram - CorePro LED PLC 8.9W 830 2P G24d-3

## CorePro LED PLC 2P

### Životnost



Lumen Maintenance Diagram - CorePro LED PLC 8.9W 830 2P G24d-3

