



CorePro LED PLC 2P



CorePro LED PLC 5.9W 830 2P G24d-1

Řada CorePro LED PLC 2P integruje LED technologii do tradičních kompaktních zářivek. Tento produkt je ideálním řešením pro modernizaci nasazení zdrojů světla v celkovém osvětlení: splňuje základní požadavky na osvětlení a výrazně šetří energii i životní prostředí.

Údaje o produktu

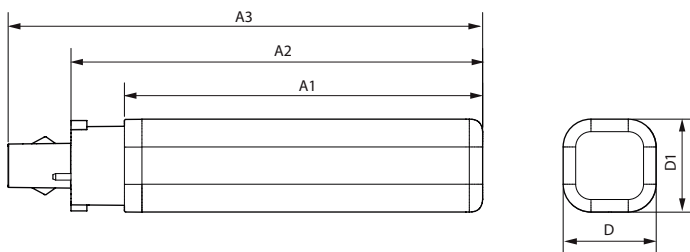
| Obecné informace | | Spotřeba energie | |
|--|--------------------|---|---------------|
| Patice krytky | G24d-1 | Spotřeba energie | 5,9 W |
| Nominální životnost | 30 000 h | Proud zdroje (jmen.) | 31 mA |
| Cyklus zapnutí | 50 000 | Doba spuštění (jmen.) | 0,5 s |
| Lighting Technology | LED | Doba zahřívání do 60 % světla | 0,5 s |
| Referenční měření toku | Sphere | Účinnost (zlomek) | 0,9 |
| Světelně technické | | Napětí (jmen.) | 220-240 V |
| Kód barvy | 830 [CCT of 3000K] | LED alternative to fluorescent lamp power | 13 W |
| Vyzařovací úhel (jmen.) | 120 stupňů | Náběhový proud v síti | 2,78 |
| Světelný tok | 600 lm | Max. počet svítidel u MCB typu B 10 A – síť | 276 |
| Měrný výkon (jmen.) (nom.) | 101 lm/W | Max. počet svítidel u MCB typu B 10 A – EM předřadník bez kompenzačního kondenzátoru. | 306 |
| Barevné konstrukce | Bílá (WH) | Max. počet svítidel u MCB typu B 10 A – EM předřadník s kompenzačním kondenzátorem. | - |
| Jmenovitá náhradní teplota chromatičnosti | 3000 K | Max. počet svítidel u MCB typu B 16 A – síť | 442 |
| Konzistence barev | <6 | Max. počet svítidel u MCB typu B 16 A – EM předřadník bez kompenzačního kondenzátoru. | 490 |
| Index podání barev (CRI) | 82 | Max. počet svítidel u MCB typu B 16 A – EM předřadník s kompenzačním kondenzátorem. | - |
| Světelný tok na konci jmenovité životnosti (jmen.) | 70 % | Kompatibilita předřadníku | EM/Síť |
| Hodnota blikání (PstLM) | 1 | Teplota okolí | |
| Hodnota stroboskopického efektu (SVM) | 0,4 | Rozsah okolních teplot | -20 až +35 °C |
| Photobiological safety according to EN 62471 | RG1 | | |
| Provozní a elektrické | | | |
| Vstupní frekvence | 50 až 60 Hz | | |

CorePro LED PLC 2P

| | |
|----------------------------------|---|
| Maximální teplota (jmen.) | 75 °C |
| Řízení a stmívání | |
| Stmívatelné | Ne |
| Mechanické a materiály | |
| Povrchová úprava žárovky | Matná |
| Materiál žárovky | Plast |
| Délka výrobku | 100 mm |
| Tvar žárovky | PL-C |
| Certifikace a použití | |
| Třída energetické účinnosti | F |
| Výrobek šetřící energii | Ano |
| Certifikační značky | Splňuje požadavky směrnice RoHS Značka CE Certifikát KEMA Keur |
| Spotřeba energie kWh/1000 h | 6 kWh |
| Registrační číslo databáze EPREL | 1820629 |

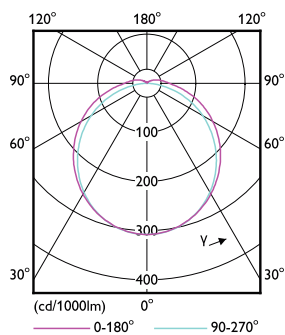
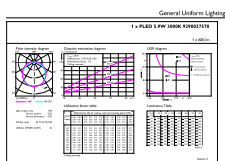
| | |
|--|---------------------------------------|
| Značka CE | Ano |
| Splňuje požadavky evropské směrnice RoHS | Ano |
| Označení a balení | |
| Objednací název produktu | CorePro LED PLC 5.9W 830 2P G24d-1 |
| Celý název výrobku | CorePro LED PLC 5.9W 830 2P G24d-1 |
| Full EOC | 872016928750100 |
| Objednací kód | 28750100 |
| Číslo materiálu (12NC) | 929003757002 |
| Číslování SAP – počet v balení | 1 |
| Celková hmotnost (kus) | 0,070 kg |
| EAN/UPC – výrobek/pouzdro | 8720169287501 |
| Číslování SAP – balení v krabici | 10 |
| Pouzdro – EAN/UPC | 8720169287518 |

Rozměrové výkresy



| Product | D1 | D2 | A1 | A2 | A3 |
|------------------------------------|-------|----|-------|--------|--------|
| CorePro LED PLC 5.9W 830 2P G24d-1 | 34 mm | | 95 mm | 115 mm | 138 mm |

Fotometrické údaje

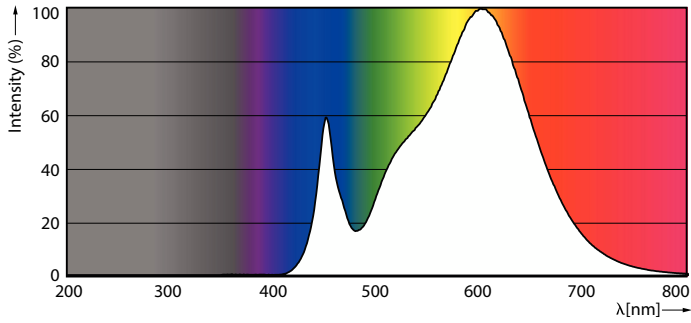


General uniform lighting - CorePro LED PLC 5.9W 830 2P G24d-1

Light Distribution Diagram - CorePro LED PLC 5.9W 830 2P G24d-1

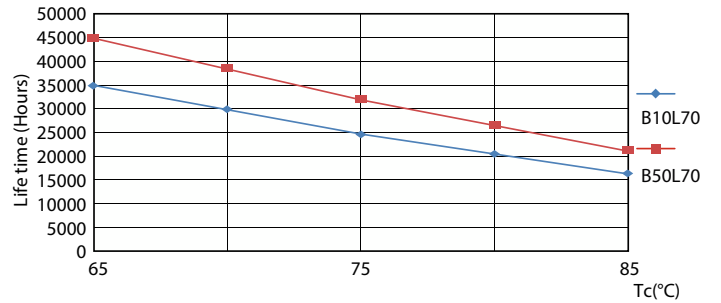
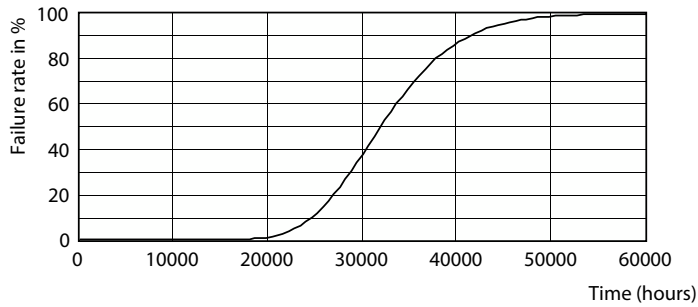
CorePro LED PLC 2P

Fotometrické údaje



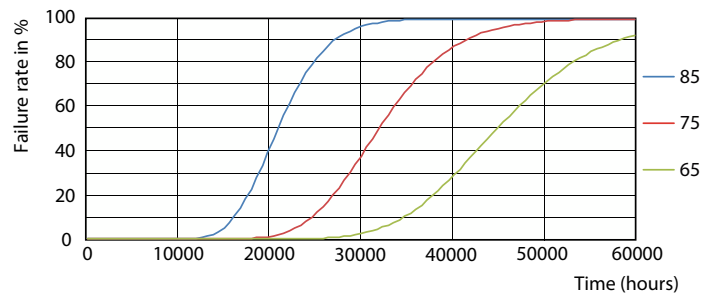
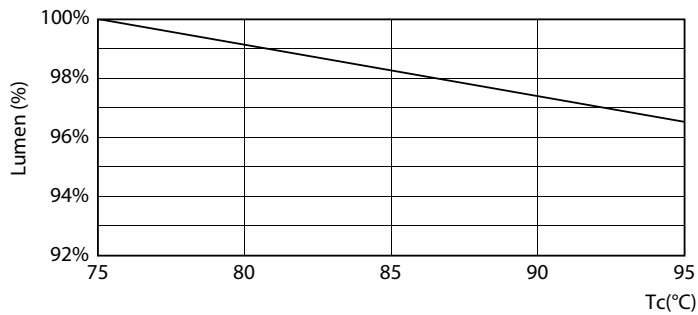
Spectral Power Distribution Colour - CorePro LED PLC 5.9W 830 2P G24d-1

Životnost



Life Expectancy Diagram

LifetimeVsTc

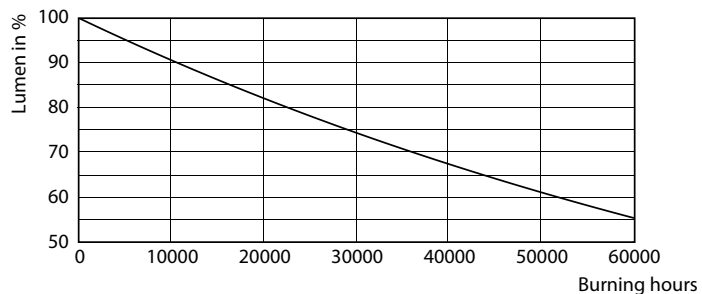


Lumen Maintenance Diagram - CorePro LED PLC 5.9W 830 2P G24d-1

FailureRate

CorePro LED PLC 2P

Životnost



Lumen Maintenance Diagram - CorePro LED PLC 5.9W 830 2P G24d-1

