



MASTER LEDtube T8 Ultra Efficient



MAS LEDtube 1500mm UE 20W 830 T8

S rostoucími cenami energie a trvalým důrazem na financování energeticky účinných renovací budov v rámci evropské iniciativy Zelená dohoda2 mnozí hledají možnosti, jak ve svých firmách zajistit udržitelnější osvětlení. Nová LED trubice Philips MASTER LEDtube Ultra Efficient T8 je skutečným průlomem na cestě k udržitelnějšímu osvětlení. Nahrazuje přímo současnou klasickou zářivku nebo LED trubici a nabízí okamžitě velké snížení nákladů na energii a také mnohem delší životnost.

Údaje o produktu

Obecné informace	
Patice krytky	G13 ROT
Nominální životnost	75 000 h
Cyklus zapnutí	200 000
Lighting Technology	LED
Referenční měření toku	Sphere
Světelně technické	
Kód barvy	830 [CCT of 3000K]
Vyzařovací úhel (jmen.)	160 stupňů
Světelný tok	3 400 lm
Měrný výkon (jmen.) (nom.)	170 lm/W
Barevné konstrukce	Bílá (WH)
Jmenovitá náhradní teplota chromatičnosti	3000 K
Konzistence barev	<6
Index podání barev (CRI)	80
Světelný tok na konci jmenovité životnosti (jmen.)	70 %
Hodnota blikání (PstLM)	0,5
Hodnota stroboskopického efektu (SVM)	0,2

Photobiological safety according to EN 62471	RG0
Provozní a elektrické	
Vstupní frekvence	50 až 60 Hz
Spotřeba energie	20 W
Proud zdroje (max.)	103 mA
Proud zdroje (min.)	85 mA
Doba spuštění (jmen.)	1 s
Doba zahřívání do 60 % světla	1 s
Účinnost (zlomek)	0.9
Napětí (jmen.)	220–240 V
LED alternative to fluorescent lamp power	58 W
Náběhový proud v síti	4.24
Max. počet svítidel u MCB typu B 10 A – síť	75
Max. počet svítidel u MCB typu B 10 A – EM předřadník bez kompenzačního kondenzátoru.	75
Max. počet svítidel u MCB typu B 10 A – EM předřadník s kompenzačním kondenzátorem.	10
Max. počet svítidel u MCB typu B 16 A – síť	120

MASTER LEDtube T8 Ultra Efficient

Max. počet svítidel u MCB typu B 16 A – EM předřadník bez kompenzačního kondenzátoru.	120
Max. počet svítidel u MCB typu B 16 A – EM předřadník s kompenzačním kondenzátorem.	16
Kompatibilita předřadníku	EM/Sít

Teplota okolí

Rozsah okolních teplot	-20 až +45 °C
Maximální teplota (jmen.)	45 °C

Řízení a stmívání

Stmívatelné	Ne
-------------	----

Mechanické a materiály

Povrchová úprava žárovky	Matná
Materiál žárovky	Plast
Délka výrobku	1 500 mm
Tvar žárovky	T8

Certifikace a použití

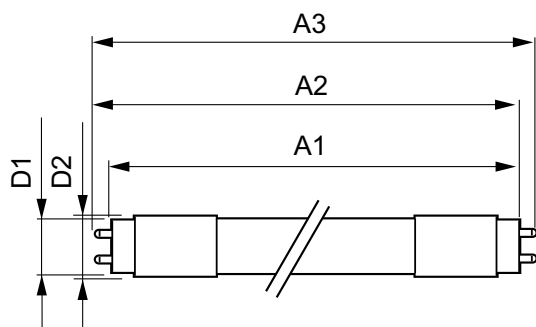
Třída energetické účinnosti	C
Výrobek šetřící energii	Ano
Certifikační značky	Splňuje požadavky směrnice RoHS Značka CE Certifikát KEMA Keur Certifikát ENEC

Spotřeba energie kWh/1000 h	20 kWh
Registrační číslo databáze EPREL	1708532
Značka CE	Ano
Splňuje požadavky evropské směrnice RoHS	Ano

Označení a balení

Objednací název produktu	MAS LEDtube 1500mm UE 20W 830 T8
Celý název výrobku	MAS LEDtube 1500mm UE 20W 830 T8
Full EOC	872016927692500
Objednací kód	27692500
Číslo materiálu (12NC)	929003745202
Číslování SAP – počet v balení	1
Celková hmotnost (kus)	0,285 kg
EAN/UPC – výrobek/pouzdro	8720169276925
Číslování SAP – balení v krabici	10
Pouzdro – EAN/UPC	8720169276932

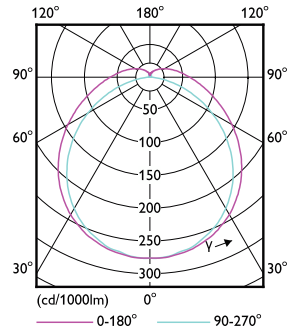
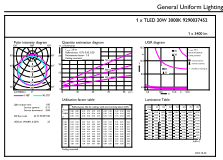
Rozměrové výkresy



Product	D1	D2	A1	A2	A3
MAS LEDtube 1500mm UE 20W 830 T8	25,8 mm	28 mm	1 498,8 mm	1 505,9 mm	1 513 mm

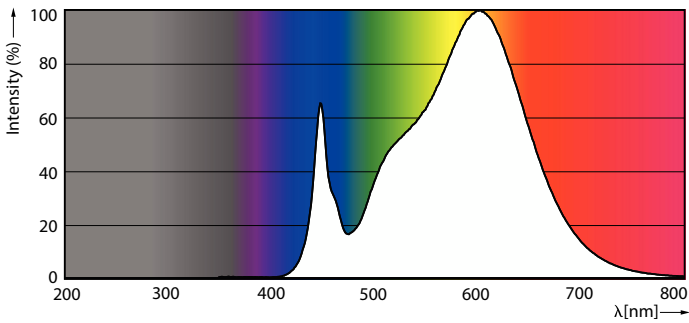
MASTER LEDtube T8 Ultra Efficient

Fotometrické údaje



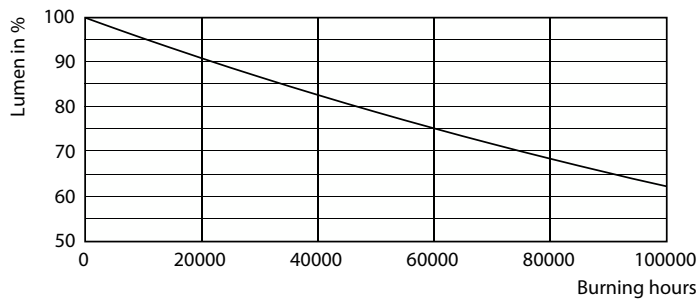
General uniform lighting - MAS LEDtube 1500mm UE 20W 830 T8

Light Distribution Diagram - MAS LEDtube 1500mm UE 20W 830 T8

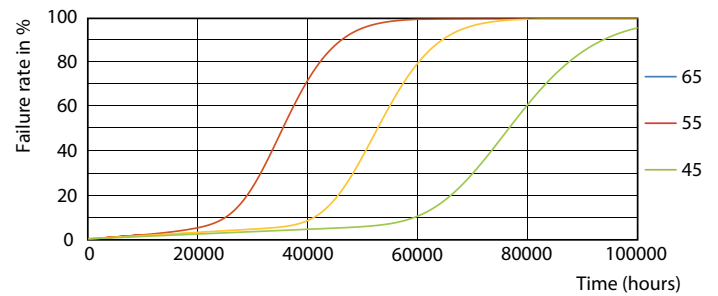


Spectral Power Distribution Colour - MAS LEDtube 1500mm UE 20W 830 T8

Životnosť



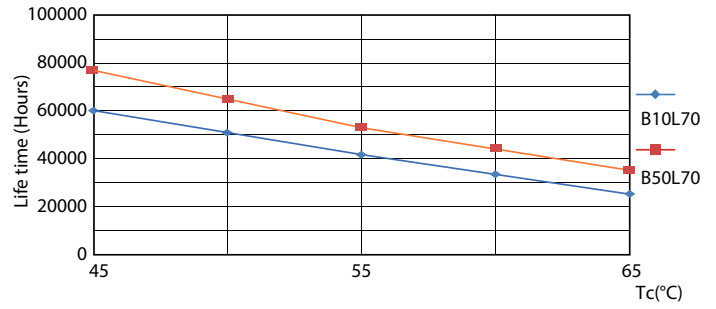
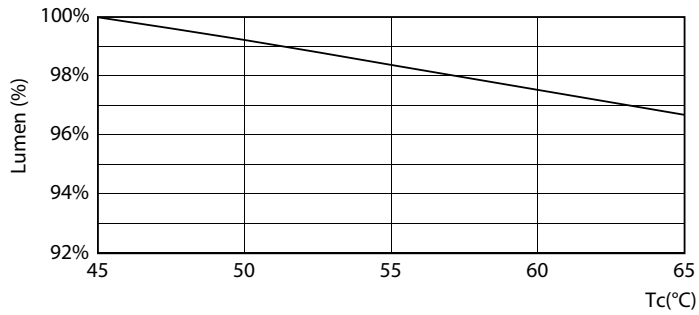
Lumen Maintenance Diagram - MAS LEDtube 1500mm UE 20W 830 T8



FailureRate

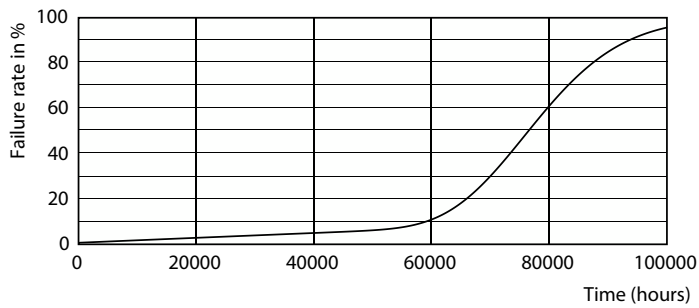
MASTER LEDtube T8 Ultra Efficient

Životnost



Lumen Maintenance Diagram - MAS LEDtube 1500mm UE 20W 830 T8

LifetimeVsTc



Life Expectancy Diagram

