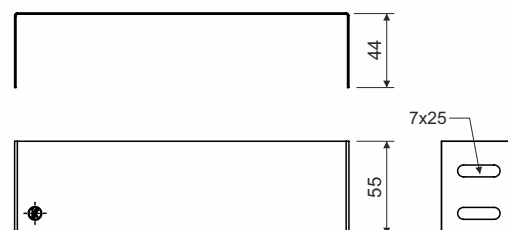


číslo položky	pro šířku žlabu (mm)	tloušťka plechu (mm)	hmotnost (kg/ks)
K 60X50_S	50	1,0	0,052
K 60X75_S	75	1,0	0,063
K 60X100_S	100	1,0	0,074
K 60X150_S	150	1,0	0,096
K 60X200_S	200	1,0	0,118
K 60X300_S	300	1,0	0,162
K 60X400_S	400	1,0	0,206
K 60X500_S	500	1,0	0,250
K 60X600_S	600	1,0	0,294
K 60X50_F	50	1,0	0,060
K 60X75_F	75	1,0	0,076
K 60X100_F	100	1,0	0,086
K 60X150_F	150	1,0	0,110
K 60X200_F	200	1,0	0,137
K 60X300_F	300	1,0	0,188
K 60X400_F	400	1,0	0,239
K 60X500_F	500	1,0	0,290
K 60X600_F	600	1,0	0,341



popis výrobku:

Koncovka je určena k zaslepení konce kabelové trasy vedené kabelovými žlaby JUPITER.

Spojení se provádí šroubem NSM 6X10. S ohledem na ochranu kabelů je umístění šroubu hlavou uvnitř kabelového žlabu.

K trase v povrchové úpravě F se použije šroub s povrchovou úpravou GMT.

Na zakázku je možné dodat koncovku v lakovaném provedení.

povrchová úprava:

S - kontinuálně pozinkovaná ocel, vrstva zinku 13 - 27 μm

F - žárově zinkovaná ocel ponorem dle ČSN EN ISO 1461, průměrná vrstva zinku 45 μm (min. 35 μm)

prodejní množství:

á 1 ks

splňuje požadavky:

ČSN EN 61537:02

klasifikace:

ČSN 73 0895 P 90-R

DIN 4102-12 E 90

STN 92 0205 PS 90

Klasifikace je závislá na konkrétním provedení kabelové trasy, detailně uvedené v katalogu Systémy se zachováním funkčnosti při požáru.

Povrchová úprava nemá vliv na funkčnost systému.

skladování:

ČSN EN 60721-3-1

