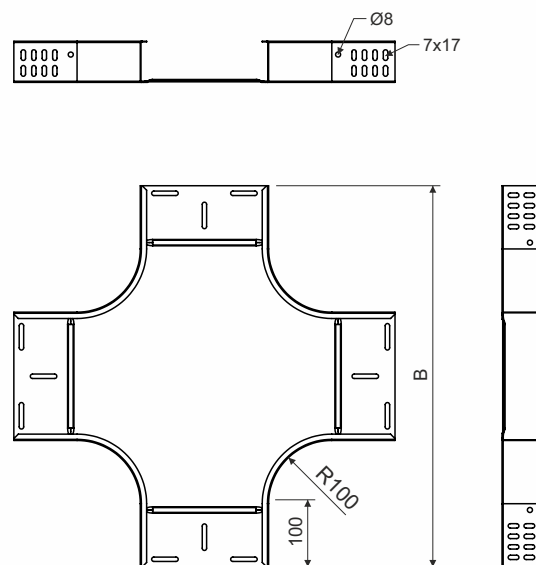
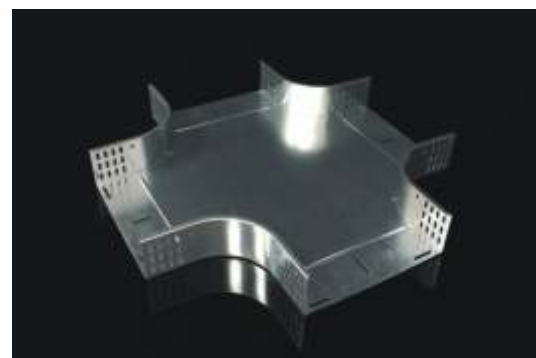


číslo položky	pro šířku žlabu (mm)	pro výšku žlabu (mm)	B (mm)	tloušťka plechu (mm)
KR 60X50_S	50	60	450	0,8
KR 60X75_S	75	60	475	0,8
KR 60X100_S	100	60	500	0,8
KR 60X150_S	150	60	550	0,8
KR 60X200_S	200	60	600	1,0
KR 60X300_S	300	60	700	1,0
KR 60X400_S	400	60	800	1,0
KR 60X500_S	500	60	900	1,0
KR 60X600_S	600	60	1000	1,2
KR 60X50_F	50	60	450	0,8
KR 60X75_F	75	60	475	0,8
KR 60X100_F	100	60	500	0,8
KR 60X150_F	150	60	550	0,8
KR 60X200_F	200	60	600	1,0
KR 60X300_F	300	60	700	1,0
KR 60X400_F	400	60	800	1,0
KR 60X500_F	500	60	900	1,0
KR 60X600_F	600	60	1000	1,2



popis výrobku: Kříž je určen k propojení křížících se kabelových tras v jedné úrovni vedených kabelovými žlaby JUPITER nebo kabelovými lávkami o stejné šířce.
Spojení se provádí šroubem NSM 6X10. S ohledem na ochranu kabelů je umístění šroubu hlavou uvnitř kabelového žlabu.
K trase v povrchové úpravě F se použije šroub s povrchovou úpravou GMT.

povrchová úprava: S - pozinkovaná ocel, vrstva zinku 15 - 27 µm
F - žárově zinkovaná ocel ponorem, průměrná vrstva zinku 55 µm (min. 45 µm)
EO - epoxy lak do vnitřního prostředí - po obvodu, 60 µm
EC - epoxy lak do vnitřního prostředí - celkový, 60 µm

prodejní množství: á 1 ks

certifikace: ČSN EN 61537:02

klasifikace: ČSN 73 0895 P 90-R
DIN 4102-12 E 90
STN 92 0205 PS 90
Klasifikace je závislá na konkrétním provedení kabelové trasy, detailně uvedené v katalogu Systémy se zachováním funkčnosti při požáru.
Povrchová úprava nemá vliv na funkčnost systému.

skladování: ČSN EN 60721-3-1

