

číslo položky		pro výšku žlabu (mm)	pro šířku žlabu (mm)	B (mm)	tloušťka plechu (mm)	hmotnost		počet šroubů pro spojení
						_S	_F	
SO 90X60X50_S	SO 90X60X50_F	60	50	245	0,8	0,50	0,58	8
SO 90X60X75_S	SO 90X60X75_F	60	75	245	0,8	0,57	0,66	8
SO 90X60X100_S	SO 90X60X100_F	60	100	245	0,8	0,64	0,74	8
SO 90X60X150_S	SO 90X60X150_F	60	150	245	0,8	0,77	0,98	8
SO 90X60X200_S	SO 90X60X200_F	60	200	245	1,0	1,03	1,19	10
SO 90X60X300_S	SO 90X60X300_F	60	300	245	1,0	1,37	1,58	10
SO 90X60X400_S	SO 90X60X400_F	60	400	245	1,0	1,70	1,97	12
SO 90X60X500_S	SO 90X60X500_F	60	500	245	1,0	2,03	2,35	12
SO 90X60X600_S	SO 90X60X600_F	60	600	245	1,2	2,65	3,07	12

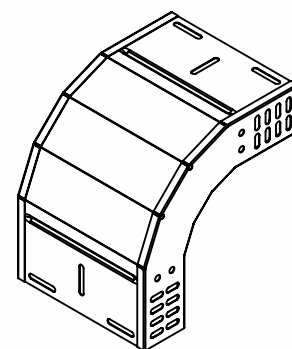


popis výrobku:

Stoupající oblouk je určen pro přechod mezi vodorovnou a stoupající (svislou) kabelovou trasou. Pro stoupání trasy jsou určeny pouze kabelové lávky a to i v případě vodorovné trasy vedené kabelovými žlaby.

Spojení se provádí šroubem NSM 6X10. S ohledem na ochranu kabelů je umístění šroubu hlavou uvnitř kabelového žlabu.

K trase v povrchové úpravě F se použije šroub s povrchovou úpravou GMT.



povrchová úprava:

S - kontinuálně pozinkovaná ocel, vrstva zinku 13 - 27 µm
 F - žárově zinkovaná ocel ponorem dle ČSN EN ISO 1461, průměrná vrstva zinku 45 µm (min. 35 µm)

prodejní množství:

á 1 ks

certifikace:

ČSN EN 61537:02

klasifikace:

ČSN 73 0895 P 90-R
 DIN 4102-12 E 90
 STN 92 0205 PS 90

Klasifikace je závislá na konkrétním provedení kabelové trasy, detailně uvedené v katalogu Systémy se zachováním funkčnosti při požáru.

skladování:

ČSN EN 60721-3-1

