

DATOVÝ LIST PRODUKTU

TRUSYS FLEX P 70W 865 W CL WT EM

TruSys® FLEX EMERGENCY WIDE | Vložky do svítidel se širokým rozložením světla pro standardní a nouzové osvětlení, až 175 lm/W



Oblasti použití

- Nouzové osvětlení únikových tras
- Nouzové osvětlení
- Budovy vyžadující fungování nouzového osvětlení po dobu až 3 hodin
- Přímá náhrada za vestavná svítidla se zářivkami
- Průmyslové haly, vysoký regálový sklad, železárství
- Diskontní prodejny, supermarkety

Výhody výrobku

- Souvislá integrace svítidel s funkcí nouzového osvětlení do všeobecného osvětlení
- Snadné zapojení díky předem zapojenému předřadníku a baterii pro nouzové osvětlení
- Jednoduché testování svítidel s funkcí nouzového osvětlení díky automatické kontrole funkčnosti
- Praktické zobrazení výsledků automatické kontroly díky kontrolní LED diodě
- Provoz integrovaného systému nouzového osvětlení díky baterii LiFePO4 s dlouhou životností (doba vybití baterie 3 h)
- Vysoký měrný světelný výkon při běžném provozu
- 3letá záruka
- Stejněměrné rozložení světla
- Snadná instalace, pro zapojení není třeba žádného nářadí
- Ušetřená energie i finanční prostředky
- Flexibilní aplikace díky řadě balíčků s různými světelnými toky a vyzařovacími úhly

Vlastnosti výrobku

- Osvědčení podle evropských norem (EN 60598-1:2015; EN 60598-2-22:2014)



- Svítidlo vhodné pro běžné svícení a nouzové osvětlení
- Nezávislá svítidla
- Funkce nouzového osvětlení: výdrž baterie 3 h
- Zkouška funkčnosti nouzového osvětlení: automatická (AT)
- Technologie baterie: LiFePO4
- Široký úhel vyzařování : 90°
- Nacvaknutí díky chytrým "click" svorkám
- Pevné světelné uzávěry
- Tělo z ocelového plechu

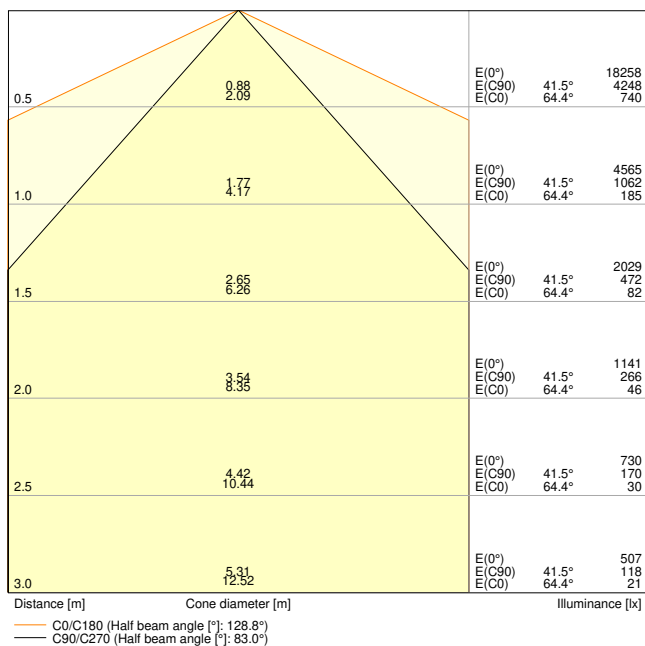
TECHNICKÉ ÚDAJE

ELEKTRICKÉ ÚDAJE

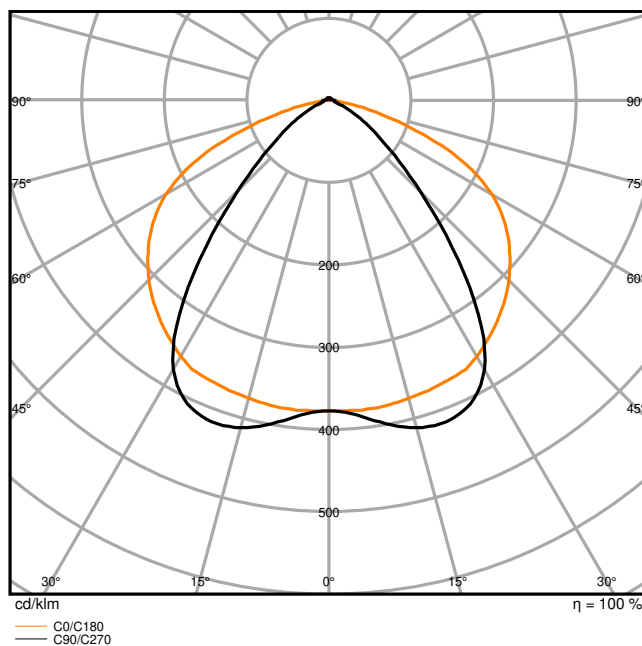
Jmenovitý výkon	70,00 W
Jmenovité napětí	220...240 V
Síťová frekvence	50...60 Hz
Jmenovitý proud	320,000 mA
Náběhový proud	38.8 A
Doba náběhového proudu T_{h50}	230 μ s
Max. počet svítidel na jistič B16	8
Maximální počet svítidel na jistič C10 A	7
Maximální počet svítidel na jistič C16 A	12
Účinník λ	$\geq 0,95$
Celkové harmonické zkreslení	$\leq 15 \%$
Třída ochrany	I
Provozování	Integrated LED driver

Fotometrická data

Světelný tok	12100 lm
Světelná účinnost	175 lm/W
Teplota chromatičnosti	6500 K
Barva světla (označení)	Studené denní světlo
Index podání barev Ra	≥ 80
Standardní odchylka sladění barev	3 sdc
Nemihá (bez flickeru)	Ano
Měřená veličina blikání (Pst LM)	≤ 1
Měřená veličina stroboskopické efektu (SVM)	≤ 0.4
Skupina fotobiologické bezpečnosti EN62778	RG1
Vyzařovací úhel	90 °



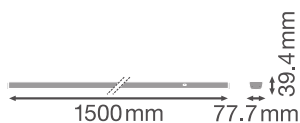
TRUSYS FLEX P 70W 865 W CL WT EM



TRUSYS FLEX P 70W 865 W CL WT EM

ROZMĚRY A HMOTNOST

Délka	1500,00 mm
Šířka	77,70 mm
Výška	39,40 mm
Váha výrobku	2360,00 g



TRUSYS FLEX luminaire - clear

MATERIÁLY A BARVY

Barva produktu	Bílá
Barva těla svítidla	Bílá
Výrobní materiál	Steel
Výrobní materiál obalu	Polymethylmethacrylate (PMMA)
Materiál povrchu vyzařující světlo	Akrylátové sklo (PMMA)
Test žhavou smyčkou podle IEC 60695-2-12	650 °C
Obsah rtuti	0.0 mg

APLIKACE A MONTÁŽ

Rozsah okolní teploty	0...+40 °C
Skladujte při teplotách od... do	-40...+80 °C
Typ zapojení	Zásuvné připojení
Druh ochrany	IP40
Třída ochrany IK (rázová odolnost) [PIM]	IK04
Stmívatelné	Ne
Typ montáže	Závěsné/Povrchové
Místo montáže	Montážní kolejnice
Prostředí aplikace	Indoor
Nastavitelný	Ne
Vyměnitelný LED modul	Bez možnosti výměny
Se světelným zdrojem	Ano

Životnost

Střední doba života L70/B50 @ 25 °C	100000 h ¹⁾
Střední doba života L80/B10 @ 25 °C	76000 h ¹⁾
Střední doba života L90/B10 @ 25 °C	43000 h
Počet spínacích cyklů	100000

¹⁾ t[h]: L70 / B50 @ 25 °C (Ta), t[h]: L80 / B10 @ 25 °C (Ta), t[h]: L90 / B10 @ 25 °C (Ta)

PŘEDŘADNÍK

Výstupní proud	1000 mA
EP - Výstupní zvlnění proudu	< 5 %

BATERIE

Typ baterie	LiFePO4
Velikost baterie	Others

Jmenovité napětí baterie	3,2 V
Nominální kapacita baterie	9000 mAh
Doba nabíjení baterie	24 h

NOUZOVÉ OSVĚTLENÍ

Oblast nouzového použití	Bezpečnostní osvětlení / Osvětlení únikové cesty
Typ provozu nouzového osvětlení	Bez údržby / S údržbou
Typ zkoušky nouzového provozu	Automatický
Příkon v udržovaném provozním režimu	70 W
Výkon v nouzovém režimu	4 W
Světelný tok v udržovaném provozním režimu	12100 lm
Světelný tok v režimu nouzového provozu	740 lm
Výdrž baterie v nouzovém režimu	3 h







CERTIFIKACE A NORMY









Standardy	CE / CB / UKCA / ENEC / EAC
Omezená teplota povrchu	Ano
Bezpečné při zasažení míčem	Ne

Výbava / příslušenství

– Montážní kolejnice s pevným integrovaným 8žilovým kabelem

KE STAŽENÍ

	Dokumenty a certifikáty	document_name
	User instruction	TRUSYS FLEX EMERGENCY 865
	Addon Technical Information	LSI TRUSYS FLEX 865 EM
	Packaging insert	Legal insert TRUSYS FLEX P EM
	Declarations Of Conformity CE	TRUSYS FLEX EM
	Declarations Of Conformity UKCA	TRUSYS FLEX EM
	Certificates	ENEC Certificate Trusys Flex EM

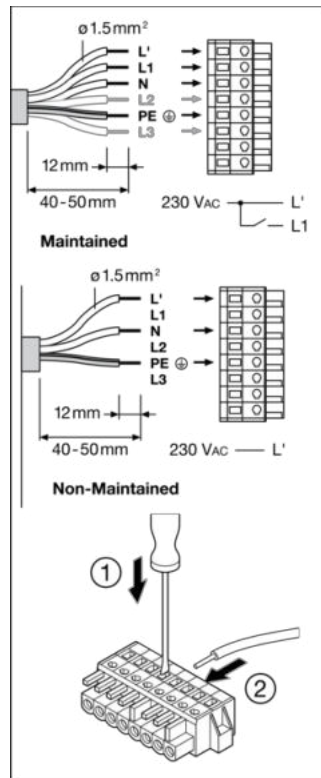
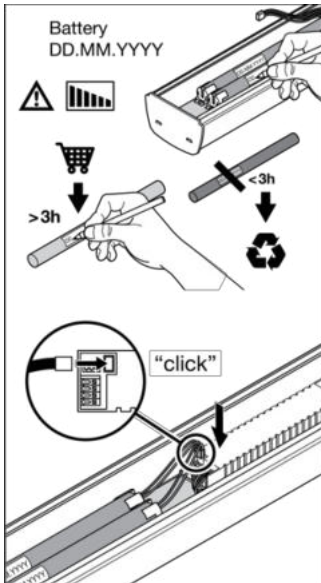
Soubory fotometrických a světelných návrhů		document_name
	IES file (IES)	TRUSYS FLEX P 70W 865 W CL WT EM
	LDT file (Eulumdat)	TRUSYS FLEX P 70W 865 W CL WT EM
	ULD file (DIALux)	TRUSYS FLEX P 70W 865 W CL WT EM
	ROLF file (RELUX)	TRUSYS FLEX P 70W 865 W CL WT EM
	UGR file (UGR table)	TRUSYS FLEX P 70W 865 W CL WT EM
	LDC typ cone	TRUSYS FLEX P 70W 865 W CL WT EM
	LDC typ polar	TRUSYS FLEX P 70W 865 W CL WT EM
CAD/BIM soubory		document_name
	CAD_STEP_3D	TruSys FLEX

LOGISTICKÉ ÚDAJE

Kód produktu	Jednotka balení (kusy/jednotku)	Rozměry (délka x šířka x výška)	Hrubá hmotnost	Objem
4099854191930	Folding box 1	108 mm x 1,534 mm x 102 mm	2535.00 g	16.90 dm ³
4099854191947	Shipping box 4	1,547 mm x 218 mm x 231 mm	10933.00 g	77.90 dm ³

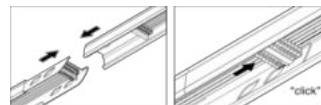
Zmíněný produktový kód udává nejmenší jednotku množství, kterou lze objednat. Jednotka balení může obsahovat jeden nebo více samostatných produktů. Při objednávání zadávejte jednotky balení nebo násobky jednotek balení.

DALŠÍ KATALOGOVÉ INFORMACE



Luminaire Status	Control LED
Normal	Green
Emergency	OFF
Testing	Green: (1s, 1s, 1s ...)
Battery connection fault	Red: (1s, 1s, 1s ...)
Battery capacity fault	Red
Luminaire fault	Red: (4s, 4s, 4s ...)

Test	Frequency	Indicator
Initialization	≥ 48h Normal	Automatic
Daily check of Control LED		Green
Monthly/Weekly functional test (EN 50178)	30s	Automatic test once every 7 days
Yearly duration test (EN 50178)		Automatic test once every 12 weeks



Reference / Odkazy

– Záruka viz www.ledvance.cz/zaruky

VYLOUČENÍ ODPOVĚDNOSTI

Změny bez předchozího upozornění vyhrazeny. Chyby a opomenutí vyhrazeny. Vždy se ujistěte, že používáte nejnovější vydání.