

DATOVÝ LIST PRODUKTU

TRUSYS FLEX P 50W 865 WW CL WT EM

TRUSYS FLEX EMERGENCY WALLWASHER | Vložky do svítidel s asymetrickým rozložením světla wallwasher pro standardní a nouzové osvětlení, až 175 lm/W



Oblasti použití

- Nouzové osvětlení únikových tras
- Nouzové osvětlení
- Budovy vyžadující fungování nouzového osvětlení po dobu až 3 hodin
- Přímá náhrada za svítidla se zářivkami
- Průmyslové haly, sklady s vysokými regály, garáže, kovomaty

Výhody výrobku

- Souvislá integrace svítidel s funkcí nouzového osvětlení do všeobecného osvětlení
- Snadné zapojení díky předem zapojenému předřadníku a baterii pro nouzové osvětlení
- Jednoduché testování svítidel s funkcí nouzového osvětlení díky automatické kontrole funkčnosti
- Praktické zobrazení výsledků automatické kontroly díky kontrolní LED diodě
- Provoz integrovaného systému nouzového osvětlení díky baterii LiFePO4 s dlouhou životností (doba vybití baterie 3 h)
- Vysoký měrný světelný výkon při běžném provozu
- 3letá záruka
- Distribuce světla svítidla Wall Washer pro směrované osvětlení stěny
- Snadná instalace, pro zapojení není třeba žádného nářadí
- Ušetřená energie i finanční prostředky
- Flexibilní aplikace díky řadě balíčků s různými světelnými toky a vyzařovacími úhly

Vlastnosti výrobku

- Osvědčení podle evropských norem (EN 60598-1:2015; EN 60598-2-22:2014)



- Svítidlo vhodné pro běžné svícení a nouzové osvětlení
- Nezávislá svítidla
- Funkce nouzového osvětlení: výdrž baterie 3 h
- Zkouška funkčnosti nouzového osvětlení: automatická (AT)
- Technologie baterie: LiFePO4
- Úhel vyzařování Wall Washer: 1x40°
- Nacvaknutí díky chytrým "click" svorkám
- Pevné světelné uzávěry
- Tělo z ocelového plechu

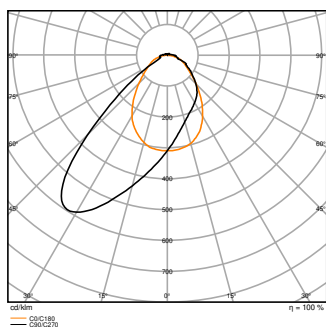
TECHNICKÉ ÚDAJE

ELEKTRICKÉ ÚDAJE

| | |
|--|-----------------------|
| Jmenovitý výkon | 50,00 W |
| Jmenovité napětí | 220...240 V |
| Síťová frekvence | 50...60 Hz |
| Jmenovitý proud | 230,000 mA |
| Náběhový proud | 32 A |
| Doba náběhového proudu T_{h50} | 182 μ s |
| Max. počet svítidel na jistič B16 | 13 |
| Maximální počet svítidel na jistič C10 A | 10 |
| Maximální počet svítidel na jistič C16 A | 17 |
| Účinník λ | $\geq 0,95$ |
| Celkové harmonické zkreslení | $\leq 15 \%$ |
| Třída ochrany | I |
| Provozování | Integrated LED driver |

Fotometrická data

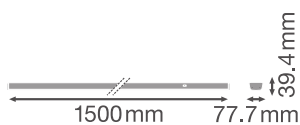
| | |
|---|----------------------|
| Světelný tok | 8600 lm |
| Světelná účinnost | 175 lm/W |
| Teplota chromatičnosti | 6500 K |
| Barva světla (označení) | Studené denní světlo |
| Index podání barev Ra | ≥ 80 |
| Standardní odchylka sladění barev | 3 sdc |
| Nemihá (bez flickeru) | Ano |
| Měřená veličina blikání (Pst LM) | ≤ 1 |
| Měřená veličina stroboskopické efektu (SVM) | ≤ 0.4 |
| Skupina fotobiologické bezpečnosti EN62778 | RG1 |
| Vyzařovací úhel | 40 ° |



TRUSYS FLEX P 50W 865 WW CL
WT EM

ROZMĚRY A HMOTNOST

| | |
|--------------|------------|
| Délka | 1500,00 mm |
| Šířka | 77,70 mm |
| Výška | 39,40 mm |
| Váha výrobku | 2360,00 g |



TRUSYS FLEX luminaire - clear

MATERIÁLY A BARVY

| | |
|--|-------------------------------|
| Barva produktu | Bílá |
| Barva těla svítidla | Bílá |
| Výrobní materiál | Steel |
| Výrobní materiál obalu | Polymethylmethacrylate (PMMA) |
| Materiál povrchu vyzařující světlo | Akrylátové sklo (PMMA) |
| Test žhavou smyčkou podle IEC 60695-2-12 | 650 °C |

| | |
|-------------|--------|
| Obsah rtuti | 0.0 mg |
|-------------|--------|

APLIKACE A MONTÁŽ

| | |
|--|---------------------|
| Rozsah okolní teploty | 0...+40 °C |
| Skladujte při teplotách od... do | -40...+80 °C |
| Typ zapojení | Zásuvné připojení |
| Druh ochrany | IP40 |
| Třída ochrany IK (rázová odolnost) [PIM] | IK04 |
| Stmívatelné | Ne |
| Typ montáže | Závěsné/Povrchové |
| Místo montáže | Montážní kolejnice |
| Prostředí aplikace | Indoor |
| Nastavitelný | Ne |
| Vyměnitelný LED modul | Bez možnosti výměny |
| Se světelným zdrojem | Ano |

Životnost

| | |
|-------------------------------------|------------------------|
| Střední doba života L70/B50 @ 25 °C | 100000 h ¹⁾ |
| Střední doba života L80/B10 @ 25 °C | 76000 h ¹⁾ |
| Střední doba života L90/B10 @ 25 °C | 43000 h |
| Počet spínacích cyklů | 100000 |

¹⁾ t[h]: L70 / B50 @ 25 °C (Ta), t[h]: L80 / B10 @ 25 °C (Ta), t[h]: L90 / B10 @ 25 °C (Ta)

PŘEDŘADNÍK

| | |
|-------------------------------|--------|
| Výstupní proud | 620 mA |
| EP - Výstupní zvlňnění proudu | < 5 % |

BATERIE

| | |
|----------------------------|----------|
| Typ baterie | LiFePO4 |
| Velikost baterie | Others |
| Jmenovité napětí baterie | 3,2 V |
| Nominální kapacita baterie | 9000 mAh |
| Doba nabíjení baterie | 24 h |

NOUZOVÉ OSVĚTLENÍ

| | |
|---------------------------------|--|
| Oblast nouzového použití | Bezpečnostní osvětlení / Osvětlení únikové cesty |
| Typ provozu nouzového osvětlení | Bez údržby / S údržbou |

| | |
|--|-------------|
| Typ zkoušky nouzového provozu | Automatický |
| Příkon v udržovaném provozním režimu | 50 W |
| Výkon v nouzovém režimu | 4 W |
| Světelný tok v udržovaném provozním režimu | 8600 lm |
| Světelný tok v režimu nouzového provozu | 740 lm |
| Výdrž baterie v nouzovém režimu | 3 h |









CERTIFIKACE A NORMY





| | |
|-----------------------------|-----------------------------|
| Standardy | CE / CB / UKCA / ENEC / EAC |
| Omezená teplota povrchu | Ano |
| Bezpečné při zasažení míčem | Ne |

Výbava / příslušenství

– Montážní kolejnice s pevným integrovaným 8žilovým kabelem

KE STAŽENÍ

| Dokumenty a certifikáty | | document_name |
|--|---------------------------------|-----------------------------------|
|  | User instruction | TRUSYS FLEX EMERGENCY 865 |
|  | Addon Technical Information | LSI TRUSYS FLEX 865 EM |
|  | Packaging insert | Legal insert TRUSYS FLEX P EM |
|  | Declarations Of Conformity CE | TRUSYS FLEX EM |
|  | Declarations Of Conformity UKCA | TRUSYS FLEX EM |
|  | Certificates | ENEC Certificate Trusys Flex EM |
| Soubory fotometrických a světelných návrhů | | document_name |
|  | IES file (IES) | TRUSYS FLEX P 50W 865 WW CL WT EM |
|  | LDT file (Eulumdat) | TRUSYS FLEX P 50W 865 WW CL WT EM |

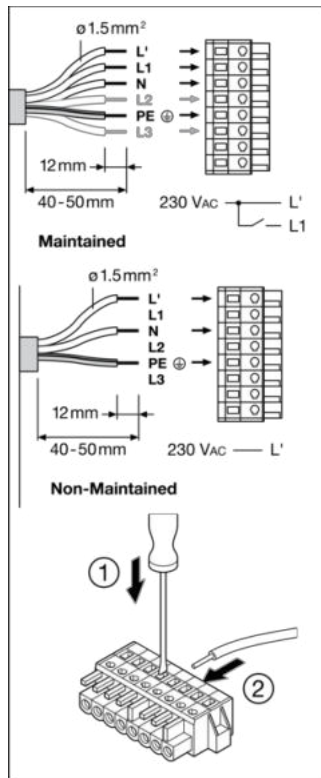
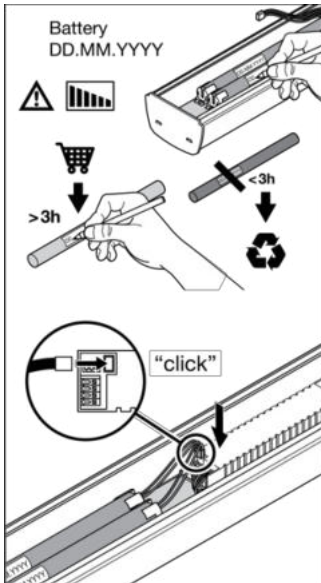
| Soubory fotometrických a světelných návrhů | | document_name |
|--|-------------------|-----------------------------------|
|  | ULD file (DIALux) | TRUSYS FLEX P 50W 865 WW CL WT EM |
|  | ROLF file (RELUX) | TRUSYS FLEX P 50W 865 WW CL WT EM |
|  | LDC typ polar | TRUSYS FLEX P 50W 865 WW CL WT EM |
| CAD/BIM soubory | | document_name |
|  | CAD_STEP_3D | TruSys FLEX |

LOGISTICKÉ ÚDAJE

| Kód produktu | Jednotka balení (kusy/jednotku) | Rozměry (délka x šířka x výška) | Hrubá hmotnost | Objem |
|---------------|---------------------------------|---------------------------------|----------------|-----------------------|
| 4099854191893 | Folding box 1 | 108 mm x 1,534 mm x 102 mm | 2535.00 g | 16.90 dm ³ |
| 4099854191909 | Shipping box 4 | 1,547 mm x 218 mm x 231 mm | 10933.00 g | 77.90 dm ³ |

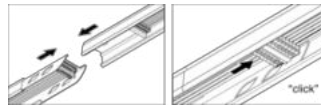
Zmíněný produktový kód udává nejmenší jednotku množství, kterou lze objednat. Jednotka balení může obsahovat jeden nebo více samostatných produktů. Při objednávání zadávejte jednotky balení nebo násobky jednotek balení.

DALŠÍ KATALOGOVÉ INFORMACE



| Luminaire Status | Control LED |
|--------------------------|------------------------------|
| Normal | Green |
| Emergency | OFF |
| Testing | Green: (1s, 1s, 1s ...) |
| Battery connection fault | Red: (1s, 1s, 1s ...) |
| Battery capacity fault | Red |
| Luminaire fault | Red: (4s, 4s, 4s ...) |

| Test | Automatic |
|---|------------------------------------|
| Initialization 48h Normal | Automatic |
| Daily check of Control LED | Green |
| Monthly/Weekly functional test (EN 50178) 30s | Automatic test once every 7 days |
| Yearly duration test (EN 50178) | Automatic test once every 12 weeks |



Reference / Odkazy

– Záruka viz www.ledvance.cz/zaruky

VYLOUČENÍ ODPOVĚDNOSTI

Změny bez předchozího upozornění vyhrazeny. Chyby a opomenutí vyhrazeny. Vždy se ujistěte, že používáte nejnovější vydání.