

# DATOVÝ LIST PRODUKTU

## TRUSYS FLEX P 50W 865 DS CL WT EM

TruSys® FLEX EMERGENCY DOUBLE ASYMMETRIC | Vložky do svítidel s dvojitým asymetrickým rozložením světla pro standardní a nouzové osvětlení, až 175 lm/W

### Oblasti použití

- Nouzové osvětlení únikových tras
- Nouzové osvětlení
- Budovy vyžadující fungování nouzového osvětlení po dobu až 3 hodin
- Přímá náhrada za svítidla se zářivkami
- Průmyslové haly, vysoký regálový sklad, železárství



### Výhody výrobku

- Souvislá integrace svítidel s funkcí nouzového osvětlení do všeobecného osvětlení
- Snadné zapojení díky předem zapojenému předřadníku a baterii pro nouzové osvětlení
- Jednoduché testování svítidel s funkcí nouzového osvětlení díky automatické kontrole funkčnosti
- Praktické zobrazení výsledků automatické kontroly díky kontrolní LED diodě
- Provoz integrovaného systému nouzového osvětlení díky baterii LiFePO4 s dlouhou životností (doba vybití baterie 3 h)
- Vysoký měrný světelný výkon při běžném provozu
- 3letá záruka
- Vyzařování do dvou směrů k osvětlení polic
- Snadná instalace, pro zapojení není třeba žádného nářadí
- Ušetřená energie i finanční prostředky
- Flexibilní aplikace díky řadě balíčků s různými světelnými toky a vyzařovacími úhly

### Vlastnosti výrobku

- Osvědčení podle evropských norem (EN 60598-1:2015; EN 60598-2-22:2014)



- Svítidlo vhodné pro běžné svícení a nouzové osvětlení
- Nezávislá svítidla
- Funkce nouzového osvětlení: výdrž baterie 3 h
- Zkouška funkčnosti nouzového osvětlení: automatická (AT)
- Technologie baterie: LiFePO4
- Dvojitě asymetrický vyzařovací úhel: 2×30°
- Nacvaknutí díky chytrým "click" svorkám
- Pevné světelné uzávěry
- Tělo z ocelového plechu

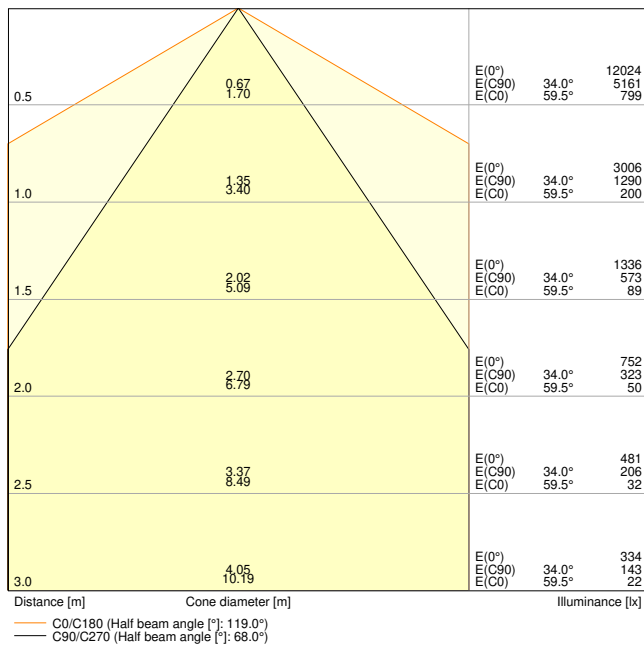
## TECHNICKÉ ÚDAJE

## ELEKTRICKÉ ÚDAJE

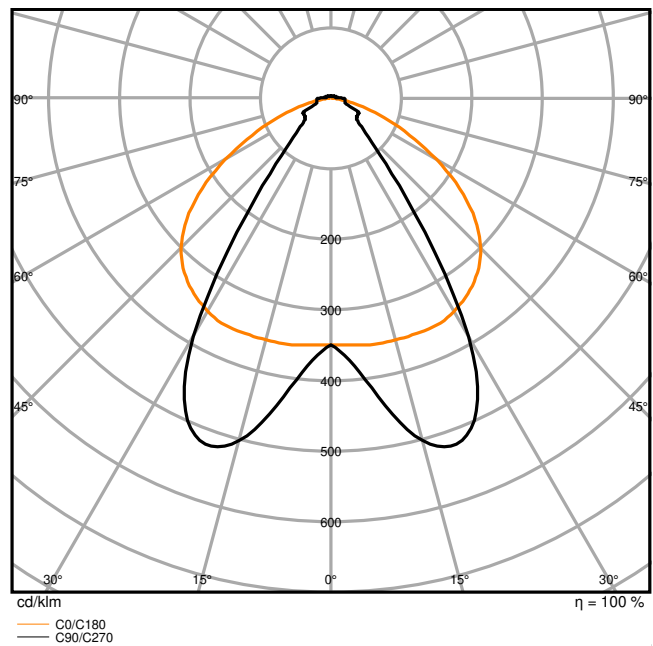
Jmenovitý výkon	50,00 W
Jmenovité napětí	220...240 V
Síťová frekvence	50...60 Hz
Jmenovitý proud	230,000 mA
Náběhový proud	32 A
Doba náběhového proudu $T_{h50}$	182 $\mu$ s
Max. počet svítidel na jistič B16	13
Maximální počet svítidel na jistič C10 A	10
Maximální počet svítidel na jistič C16 A	17
Účinník $\lambda$	$\geq 0,95$
Celkové harmonické zkreslení	$\leq 15 \%$
Třída ochrany	I
Provozování	Integrated LED driver

## Fotometrická data

Světelný tok	8600 lm
Světelná účinnost	175 lm/W
Teplota chromatičnosti	6500 K
Barva světla (označení)	Studené denní světlo
Index podání barev Ra	$\geq 80$
Standardní odchylka sladění barev	3 sdc
Nemihá (bez flickeru)	Ano
Měřená veličina blikání (Pst LM)	$\leq 1$
Měřená veličina stroboskopické efektu (SVM)	$\leq 0.4$
Skupina fotobiologické bezpečnosti EN62778	RG1
Vyzařovací úhel	2 x 30 °



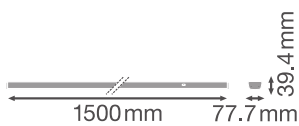
TRUSYS FLEX P 50W 865 DS CL WT EM



TRUSYS FLEX P 50W 865 DS CL WT EM

### ROZMĚRY A HMOTNOST

Délka	1500,00 mm
Šířka	77,70 mm
Výška	39,40 mm
Váha výrobku	2360,00 g



TRUSYS FLEX luminaire - clear

### MATERIÁLY A BARVY

Barva produktu	Bílá
Barva těla svítidla	Bílá
Výrobní materiál	Steel
Výrobní materiál obalu	Polymethylmethacrylate (PMMA)
Materiál povrchu vyzařující světlo	Akrylátové sklo (PMMA)
Test žhavou smyčkou podle IEC 60695-2-12	650 °C
Obsah rtuti	0.0 mg

## APLIKACE A MONTÁŽ

Rozsah okolní teploty	0...+40 °C
Skladujte při teplotách od... do	-40...+80 °C
Typ zapojení	Zásuvné připojení
Druh ochrany	IP40
Třída ochrany IK (rázová odolnost) [PIM]	IK04
Stmívatelné	Ne
Typ montáže	Závěsné/Povrchové
Místo montáže	Montážní kolejnice
Prostředí aplikace	Indoor
Nastavitelný	Ne
Vyměnitelný LED modul	Bez možnosti výměny
Se světelným zdrojem	Ano

## Životnost

Střední doba života L70/B50 @ 25 °C	100000 h <sup>1)</sup>
Střední doba života L80/B10 @ 25 °C	76000 h <sup>1)</sup>
Střední doba života L90/B10 @ 25 °C	43000 h
Počet spínacích cyklů	100000

<sup>1)</sup> t[h]: L70 / B50 @ 25 °C (Ta), t[h]: L80 / B10 @ 25 °C (Ta), t[h]: L90 / B10 @ 25 °C (Ta)

## PŘEDŘADNÍK

Výstupní proud	620 mA
EP - Výstupní zvlnění proudu	< 5 %

## BATERIE

Typ baterie	LiFePO4
Velikost baterie	Others

Jmenovité napětí baterie	3,2 V
Nominální kapacita baterie	9000 mAh
Doba nabíjení baterie	24 h

### NOUZOVÉ OSVĚTLENÍ

Oblast nouzového použití	Bezpečnostní osvětlení / Osvětlení únikové cesty
Typ provozu nouzového osvětlení	Bez údržby / S údržbou
Typ zkoušky nouzového provozu	Automatický
Příkon v udržovaném provozním režimu	50 W
Výkon v nouzovém režimu	4 W
Světelný tok v udržovaném provozním režimu	8600 lm
Světelný tok v režimu nouzového provozu	740 lm
Výdrž baterie v nouzovém režimu	3 h







### CERTIFIKACE A NORMY









Standardy	CE / CB / UKCA / ENEC / EAC
Omezená teplota povrchu	Ano
Bezpečné při zasažení míčem	Ne

### Výbava / příslušenství

– Montážní kolejnice s pevným integrovaným 8žilovým kabelem

### KE STAŽENÍ

	Dokumenty a certifikáty	document_name
	User instruction	TRUSYS FLEX EMERGENCY 865
	Addon Technical Information	LSI TRUSYS FLEX 865 EM
	Packaging insert	Legal insert TRUSYS FLEX P EM
	Declarations Of Conformity CE	TRUSYS FLEX EM
	Declarations Of Conformity UKCA	TRUSYS FLEX EM
	Certificates	ENEC Certificate Trusys Flex EM

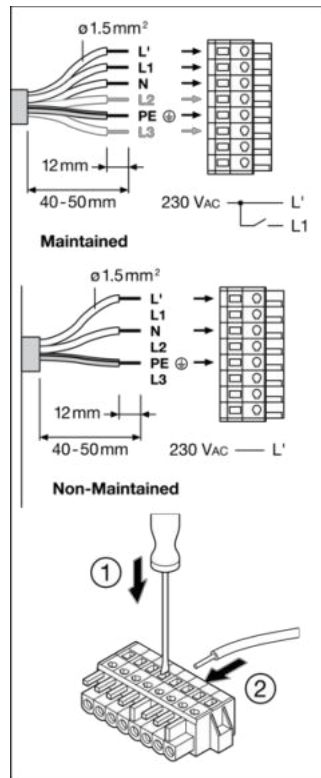
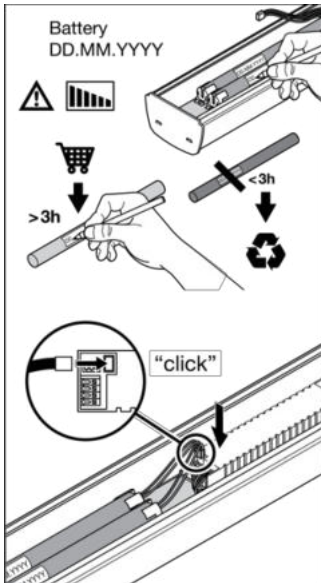
Soubory fotometrických a světelných návrhů		document_name
	IES file (IES)	TRUSYS FLEX P 50W 865 DS CL WT EM
	LDT file (Eulumdat)	TRUSYS FLEX P 50W 865 DS CL WT EM
	ULD file (DIALux)	TRUSYS FLEX P 50W 865 DS CL WT EM
	ROLF file (RELUX)	TRUSYS FLEX P 50W 865 DS CL WT EM
	UGR file (UGR table)	TRUSYS FLEX P 50W 865 DS CL WT EM
	LDC typ cone	TRUSYS FLEX P 50W 865 DS CL WT EM
	LDC typ polar	TRUSYS FLEX P 50W 865 DS CL WT EM
CAD/BIM soubory		document_name
	CAD_STEP_3D	TruSys FLEX

## LOGISTICKÉ ÚDAJE

Kód produktu	Jednotka balení (kusy/jednotku)	Rozměry (délka x šířka x výška)	Hrubá hmotnost	Objem
4099854191855	Folding box 1	108 mm x 1,534 mm x 102 mm	2535.00 g	16.90 dm <sup>3</sup>
4099854191862	Shipping box 4	1,547 mm x 218 mm x 231 mm	10933.00 g	77.90 dm <sup>3</sup>

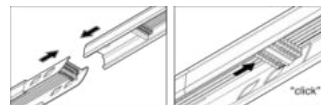
Zmíněný produktový kód udává nejmenší jednotku množství, kterou lze objednat. Jednotka balení může obsahovat jeden nebo více samostatných produktů. Při objednávání zadávejte jednotky balení nebo násobky jednotek balení.

## DALŠÍ KATALOGOVÉ INFORMACE



Luminaire Status	Control LED
Normal	Green
Emergency	OFF
Testing	Green:    ( 1s, 1s, 1s ...)
Battery connection fault	Red:    ( 1s, 1s, 1s ...)
Battery capacity fault	Red
Luminaire fault	Red:    ( 4s, 4s, 4s ...)

Test	Frequency	Mode
Initialization	48h Normal	Automatic
Daily check of Control LED	Green	Automatic
Monthly/Weekly functional test (EN 50178)	30s	Automatic test once every 7 days
Yearly duration test (EN 50178)	13N	Automatic test once every 12 weeks



## Reference / Odkazy

– Záruka viz [www.ledvance.cz/zaruky](http://www.ledvance.cz/zaruky)

## VYLOUČENÍ ODPOVĚDNOSTI

Změny bez předchozího upozornění vyhrazeny. Chyby a opomenutí vyhrazeny. Vždy se ujistěte, že používáte nejnovější vydání.