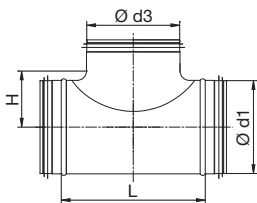
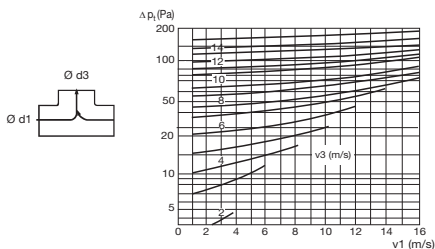
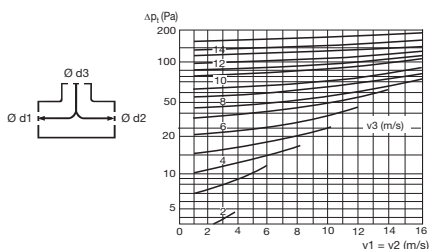
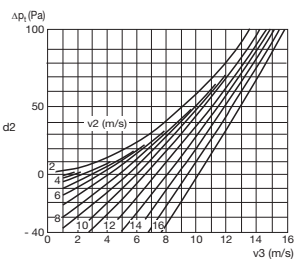
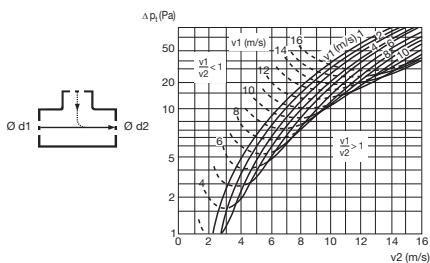
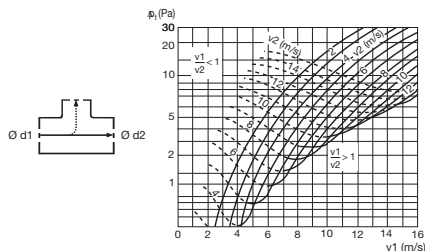
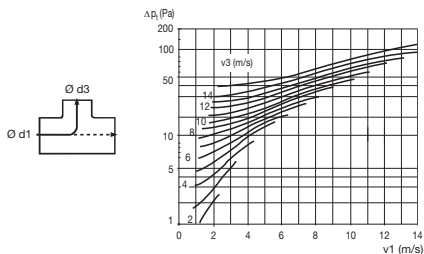


**OBJL 90° – odbočka jednostranná, OBJLG 90° – odbočka jednostranná s těsněním**


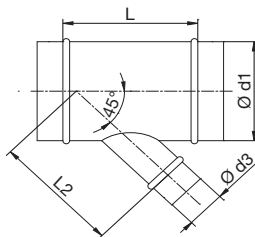
- tvarovka je vyrobena lisováním
- větrání, klimatizace
- spojení s potrubím samořeznými šrouby

Ø d3 [mm]	Ø d1 [mm]																					
	80		100		125		150		160		180		200		224		250		315			
	L	H	L	H	L	H	L	H	L	H	L	H	L	H	L	H	L	H	L	H		
80	140	52	126	65	146	75	140	87	140	92	140	102	140	112	140	124	156	137			–	–
100	–	–	170	65	184	78	175	90	184	95	175	105	175	115	175	127	175	140			–	–
125	–	–	–	–	200	83	215	95	229	100	215	110	215	115	215	132	220	145	220	178		
150	–	–	–	–	–	–	260	95	–	–	–	–	260	120	–	–	–	–	–	–	–	–
160	–	–	–	–	–	–	–	–	229	105	260	115	281	125	260	137	256	150			–	–
200	–	–	–	–	–	–	–	–	–	–	–	–	265	125	346	137	306	150	306	182		
250	–	–	–	–	–	–	–	–	–	–	–	–	–	–	–	–	307	150	350	182		
315	–	–	–	–	–	–	–	–	–	–	–	–	–	–	–	–	–	–	390	182		



v1, v2, v3 – průměrná rychlost v hrdle d1, d2, d3

OBJL 45° – odbočka jednostranná, OBJLG 45° – odbočka jednostranná s těsněním



- tvarovka je vyrobena lisováním
- větrání, klimatizace
- spojení s potrubím samořeznými šrouby

Ø d3 [mm]	Ø d1 [mm]																							
	80		100		125		150		160		180		200		224		250		280		300		315	
	L	L2	L	L2	L	L2	L	L2	L	L2	L	L2	L	L2	L	L2	L	L2	L	L2	L	L2	L	L2
80	185	165	185	180	185	195	185	215	185	225	185	240	185	250	-	-	-	-	-	-	-	-	-	-
100	-	-	210	200	210	220	215	235	215	245	215	260	215	270	215	290	215	305	-	-	-	-	-	-
125	-	-	-	-	250	245	250	260	250	270	250	285	250	295	250	315	250	330	250	355	250	365	-	-
140	-	-	-	-	-	-	270	275	270	285	270	300	270	310	270	330	270	345	270	370	270	380	270	395
150	-	-	-	-	-	-	285	285	285	295	285	310	285	320	285	340	285	355	285	380	285	390	285	405
160	-	-	-	-	-	-	-	-	300	305	300	320	300	330	300	350	300	365	300	390	300	400	300	415
180	-	-	-	-	-	-	-	-	-	-	325	340	325	350	325	370	325	385	325	410	325	420	325	435
200	-	-	-	-	-	-	-	-	-	-	-	-	355	370	355	390	355	405	355	430	355	440	355	455
224	-	-	-	-	-	-	-	-	-	-	-	-	-	-	390	415	390	435	390	455	390	465	390	480
250	-	-	-	-	-	-	-	-	-	-	-	-	-	-	-	-	440	455	440	480	440	490	440	505
280	-	-	-	-	-	-	-	-	-	-	-	-	-	-	-	-	-	-	480	510	-	-	480	535
300	-	-	-	-	-	-	-	-	-	-	-	-	-	-	-	-	-	-	-	-	510	545	-	-
315	-	-	-	-	-	-	-	-	-	-	-	-	-	-	-	-	-	-	-	-	-	-	530	570