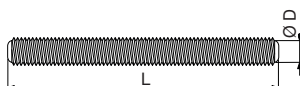
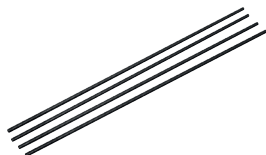


■ Klínové kotvy

- trvalé ukotvení do betonu
- pro šrouby nebo závitové tyče
- vyrobené z pozinkované oceli

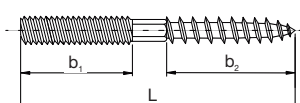
Typ	D [mm]	L [mm]
M8/30	M8	30
M10/40	M10	40



■ ZT – závitové tyče

- zavěšení vzduchotechnických zařízení na konstrukce a stropy
- vyrobené z oceli bez povrchové úpravy
- dostupné varianty M4 × 1000 mm, M8 × 1000 mm, M8 × 2000 mm, M10 × 1000 mm, M10 × 2000 mm

Typ	D [mm]	L [mm]
M4 × 1000	M4	1000
M8 × 1000	M8	1000
M8 × 2000	M8	2000
M10 × 1000	M10	1000
M10 × 2000	M10	2000



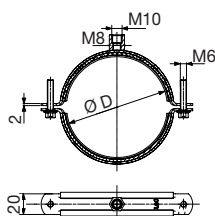
■ KOMBI šrouby

- kombinovaný šroub a vrut
- mezi závitů šestihran pro snadnější montáž
- vyrobené z pozinkované oceli

Typ	Ø D [mm]	b ₁ [mm]	b ₂ [mm]	L [mm]
M8/60	M8	20	30	60
M8/80	M8	35	35	80
M8/100	M8	40	50	100



Ø D ≤ 400 mm

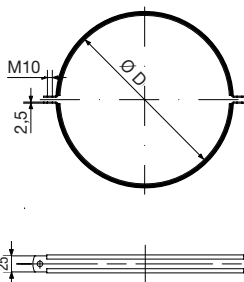


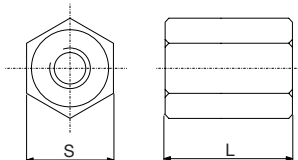
■ Kruhové objímky

- s gumovou výplní pro tlumení vibrací (EPDM) nebo bez gumy
- k upevnění kruhového potrubí nebo flexibilních hadic
- příprava pro závitovou tyč v horní části objímky pouze do velikosti 400 včetně, pro větší průměry se zavěšení objímky provádí na dvě závitové tyče přes spojovací matice na bocích objímky

Ø D [mm]	hmotnost [kg]	Ø D [mm]	hmotnost [kg]
80	0,2	355	0,5
100	0,2	400	0,5
125	0,2	450	0,6
140	0,2	500	0,6
150	0,2	560	0,7
160	0,2	630	0,8
180	0,3	710	0,9
200	0,3	800	1,1
225	0,3	900	1,2
250	0,3	1000	1,3
280	0,3	1120	1,5
315	0,4	1250	1,6

Ø D ≥ 450 mm

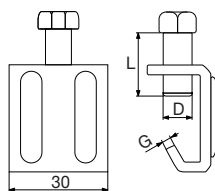




DISTANCE – spojovací matice

- pro spojování závitových tyčí nebo jako distanční prvek

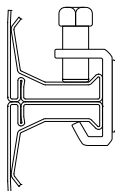
Typ	S [mm]	L [mm]	hmotnost [g]
DISTANCE M8	13	24	2
DISTANCE M10	17	30	4



CS – svorka stahovací

- ke stažení přírubových spojů větších rozměrů

Typ	D [mm]	L [mm]	G [mm]
CS svorka	M8	20	2,5



způsob stažení přírubových spojů