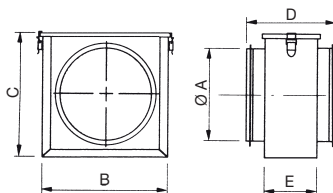


MFLU - izolovaná filtrační kazeta s uhlíkovou vložkou



- pro kruhové potrubí
- obsahuje uhlíkový filtr včetně předfiltru G4
- je vyrobena z galvanizované oceli s gumovým těsněním pro připojení na potrubí
- filtrační kazeta je opatřena izolací Mirelon tloušťky 10 mm
- po uvolnění zámků na víku lze vyjmout rám s filtrem
- MFRU - náhradní filtrační vložka

Typ	Ø A [mm]	B [mm]	C [mm]	D [mm]	E [mm]
MFLU 125	125	200	199	196	154
MFLU 150	150	200	199	196	154
MFLU 160	160	200	199	196	154
MFLU 200	200	244	243	202	154

