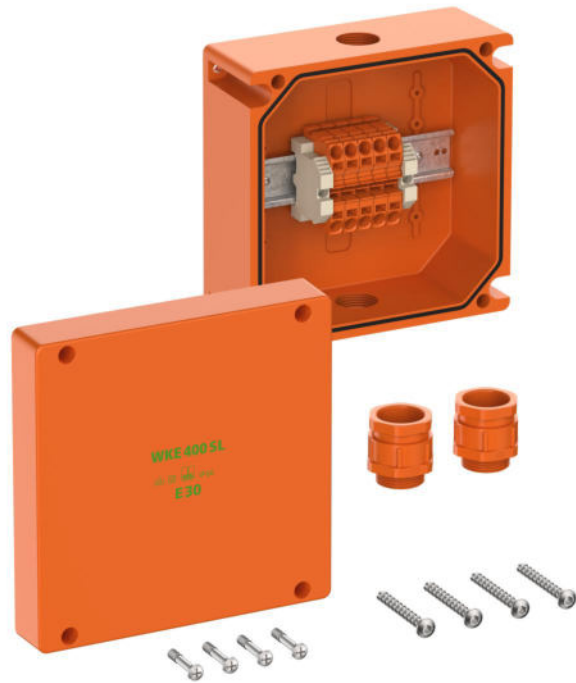


Rozbočovací krabice

WKE 402 SL



WKE 402 SL

Rozbočovací krabice

Číslo výrobku: 86248201

Rozměry: 200 x 200 x 110 mm

Rozbočovací krabice, se stupněm krytí IP66, $U_i=450V$ AC, Certifikováno VDE (DIN EN 60670-1/-22 (VDE 0606-1/-22)), vnitřní závit, M32, (2 bočně), Vnější místa pro připevnění, se zachováním elektrické funkčnosti E30 podle DIN 4102 část 12, s bezšroubovými řadovými svorkami Wago TopJobS, skříň z bezhalogenového speciálního duroplastu

oranžová, Spojovací krabice 5-pólová, kapacita připojení na pól 2 x 0,5 - 16 mm²

**Příložené příslušenství:
2 kabelová šroubení M32, Rozsah těsnění 17 - 26 mm, Sada hmoždinek \varnothing 6 mm**



Technická data

elektrické vlastnosti

| | |
|--------------------------------|---------------------|
| domezovací izolační napětí AC: | 450 V |
| domezovací izolační napětí DC: | 450 V |
| min. průřez vodiče: | 0,5 mm ² |
| max. průřez vodiče: | 16 mm ² |
| třída ochrany: | II |
| druh krytí: | IP66 |
| třída zachování funkce: | E30 |
| Počet pólů (průchod): | 5 |
| UL Type Rating: | žádné údaje |

barva

| | |
|-------------------|----------|
| barva spodní díl: | oranžová |
| barva horní díl: | oranžová |

Dodatečné vlastnosti

| | |
|-----------------|-------------------|
| Oblast použití: | Spojení a odbočky |
|-----------------|-------------------|

rozměry

| | |
|--------|--------|
| šířka: | 200 mm |
| délka: | 200 mm |
| výška: | 110 mm |

materiálové vlastnosti

| | |
|----------------------------------------------|--------|
| Odolné proti UV záření: | ano |
| průmyslová kvalita: | ano |
| bez obsahu halogenů: | ano |
| Třída hořlavosti podle UL94: | V0 |
| Pevnost žhavicího drátu podle EN 60695-2-11: | 960 °C |

mechanické vlastnosti

| | |
|-------------------------------|-------------------------|
| rázová houževnatost: | IK08 |
| plombovatelné: | ne |
| utahovací moment šroubu víka: | 2.5 Nm |
| druh upevnění: | nástěnná/stropní montáž |

okolní podmínky

| | |
|---------------------------------------|--------------------------|
| max. relativní vlhkost vzduchu 25 °C: | 95 % |
| max. relativní vlhkost vzduchu 40 °C: | 50 % |
| okolní teplota min.: | -25 °C |
| okolní teplota max.: | 40 °C |
| okolní teplota 24 h: | 35 °C |
| Místo instalace: | Chráněná venkovní oblast |

materiál

| | |
|-------------------------|---------------------|
| materiál spodního dílu: | Duroplast |
| materiál horního dílu: | Duroplast |
| materiál těsnění: | polyuretan |
| materiál šroubu víka: | ušlechtilá ocel V2A |

certifikáty

| | |
|------------------|-------------------------------------------|
| zkušební značka: | VDE (DIN EN 60670-1/-22 (VDE 0606-1/-22)) |
|------------------|-------------------------------------------|

Příslušenství

[86040001 - WKE 200 ABL - Sada pro vnější upevnění](#)

Cable gland

