

Rozbočovací krabice

## 2K-Mini-L

### 2K-Mini-L

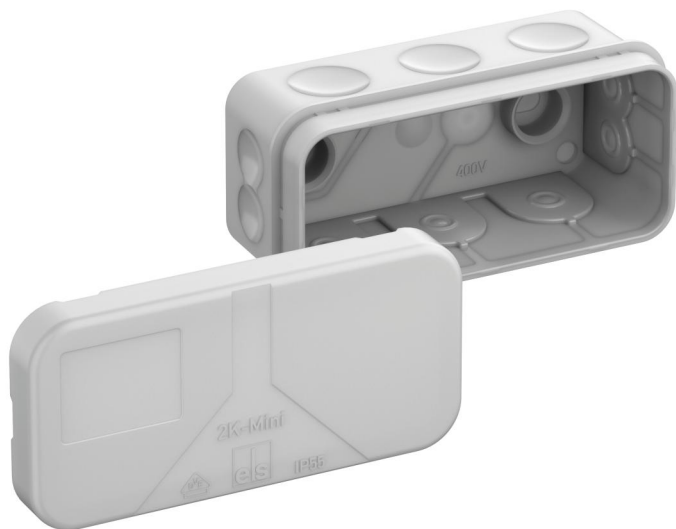
**Rozbočovací krabice**

Číslo výrobku: 34490801

Rozměry: 89 x 43 x 38 mm

Rozbočovací krabice, se stupněm krytí IP55, Jmenovitý průřez 2,5 mm<sup>2</sup>, Ui=400V AC, Certifikováno VDE (DIN EN 60670-1/-22 (VDE 0606-1/-22)), Samotěsnící měkká přívodní membrána, Rozsah těsnění 2 - 14 mm, (1 Zpětné, 10 bočné), Vnitřní místa pro připevnění, pro standardní instalace ve vnitřním prostoru

**šedá, bez svorek**



## Technická data

### elektrické vlastnosti

|                                |                     |
|--------------------------------|---------------------|
| domezovací izolační napětí AC: | 400 V               |
| max. průřez vodiče:            | 2,5 mm <sup>2</sup> |
| třída ochrany:                 | II                  |
| druh krytí:                    | IP55                |
| typ svorky:                    | bez                 |
| UL Type Rating:                | žádné údaje         |

### barva

|                   |      |
|-------------------|------|
| barva spodní díl: | šedá |
| barva horní díl:  | šedá |

### rozměry

|                |       |
|----------------|-------|
| šířka:         | 89 mm |
| délka:         | 43 mm |
| výška:         | 38 mm |
| vnitřní délka: | 33 mm |
| vnitřní šířka: | 79 mm |
| vnitřní výška: | 33 mm |

### materiálové vlastnosti

|  |        |
|--|--------|
| Odolné proti UV záření:                      | ne     |
| průmyslová kvalita:                          | ne     |
| bez obsahu halogenů:                         | ano    |
| Třída hořlavosti podle UL94:                 | HB     |
| Pevnost žhavicího drátu podle EN 60695-2-11: | 650 °C |

### mechanické vlastnosti

|                          |       |
|--------------------------|-------|
| pro těsnicí rozsah min.: | 2 mm  |
| pro těsnicí rozsah max.: | 14 mm |

### mechanické vlastnosti

|                      |                         |
|----------------------|-------------------------|
| rázová houževnatost: | IK07                    |
| plombovatelné:       | ne                      |
| druh upevnění:       | nástěnná/stropní montáž |

### okolní podmínky

|                                       |                |
|---------------------------------------|----------------|
| max. relativní vlhkost vzduchu 25 °C: | 95 %           |
| max. relativní vlhkost vzduchu 40 °C: | 50 %           |
| okolní teplota min.:                  | -25 °C         |
| okolní teplota max.:                  | 40 °C          |
| okolní teplota 24 h:                  | 35 °C          |
| Místo instalace:                      | Vnitřní oblast |

### materiál

|                         |                          |
|-------------------------|--------------------------|
| materiál spodního dílu: | polypropylen             |
| materiál horního dílu:  | polypropylen             |
| materiál přívodu:       | Termoplastický elastomer |
| materiál těsnění:       | termoplastický elastomer |

### certifikáty

|                  |   |
|------------------|---|
| zkušební značka: | VDE (DIN EN 60670-1/-22 (VDE 0606-1/-22)) |
|------------------|---|

## Cable gland

