

popis výrobku: Elektroinstalační trubky jsou vhodné pro vytvoření kabelové trasy se zachováním funkčnosti při požáru.
 Montáž se provádí ve vodorovném směru na stěnu nebo na strop.
 Pro připevnění k podkladovému materiálu jsou určeny přichytky OMEGA instalované s roztečí max. 1200 mm.
 Pro spojení trubek je nutné objednat ocelové spojky 313/3 - 342/3, které nahradí hliníkové spojky dodávané s trubkami.
 Do jedné elektroinstalační trubky je možné instalovat jeden kabel, průměr kabelu nesmí přesáhnout max. využití průřezu trubky a to 60%.



povrchová úprava: S - pozinkovaná ocel, vrstva zinku 15 - 27 µm
 F - žárově zinkovaná ocel ponorem, vrstva zinku 50 - 100 µm
 EOZ - práškový lak, barva černá RAL 9005

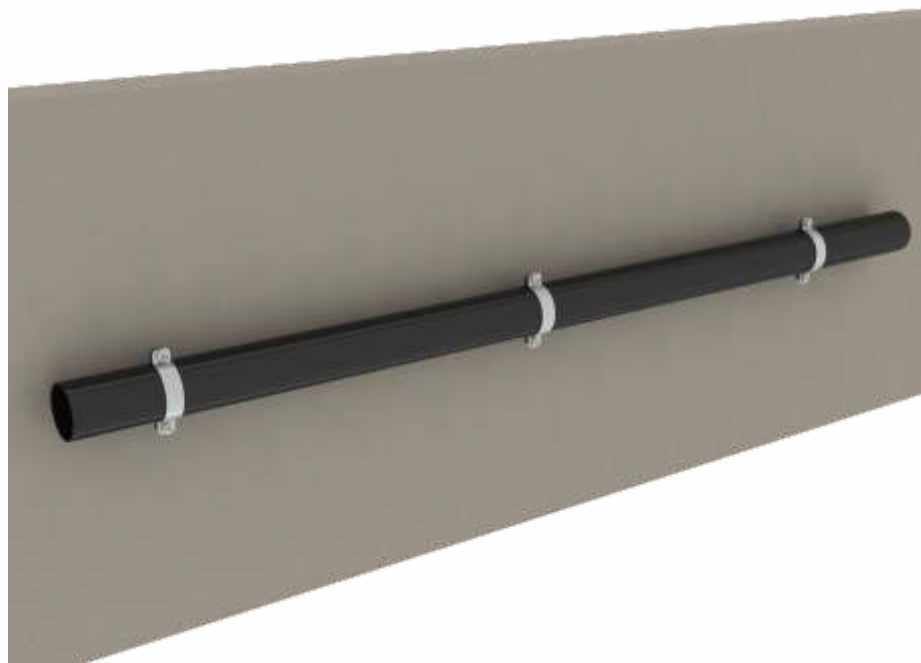
prodejní množství: á 3000 mm

certifikace: ČSN EN 61 386-1 ed.2

klasifikace: ČSN 73 0895 P 90-R
 DIN 4102-12 E 90
 STN 92 0205 PS 90

Klasifikace je závislá na konkrétním provedení kabelové trasy, detailně uvedené v katalogu Systémy se zachováním funkčnosti při požáru.

skladování: ČSN EN 60721-3-1



číslo položky	dn vnější Ø (mm)	di vnitřní Ø (mm)	tloušťka stěny (mm)	závit	délka (m)	hmotnost 1 ks = 3 m (kg)	balení (m)
6013_ZNM_S	20,4	18,2	1,1	P13,5	3	1,6	30 / 1200
6016_ZNM_S	22,5	20,3	1,1	P16	3	2,0	30 / 1200
6021_ZNM_S	28,3	25,7	1,3	P21	3	2,7	30 / 750
6029_ZNM_S	37	34,4	1,3	P29	3	3,5	15 / 450
6036_ZNM_S	47	44	1,5	P36	3	5,2	15 / 300
6042_ZNM_S	54	51	1,5	P42	3	6,0	15 / 225
6013_EOZ	20,4	18,2	1,1	P13,5	3	1,6	30 / 1200
6016_EOZ	22,5	20,3	1,1	P16	3	2,0	30 / 1200
6021_EOZ	28,3	25,7	1,3	P21	3	2,7	30 / 750
6029_EOZ	37	34,4	1,3	P29	3	3,5	15 / 450
6036_EOZ	47	44	1,5	P36	3	5,2	15 / 300
6042_EOZ	54	51	1,5	P42	3	6,0	15 / 225
6013_ZN_F	20,4	18,2	1,1	P13,5	3	1,9	30 / 1200
6016_ZN_F	22,5	20,3	1,1	P16	3	2,1	30 / 1200
6021_ZN_F	28,3	25,7	1,3	P21	3	3,1	30 / 750
6029_ZN_F	37	34,4	1,3	P29	3	4,1	15 / 450
6036_ZN_F	47	44	1,5	P36	3	6,1	15 / 300
6042_ZN_F	54	51	1,5	P42	3	7,0	15 / 225