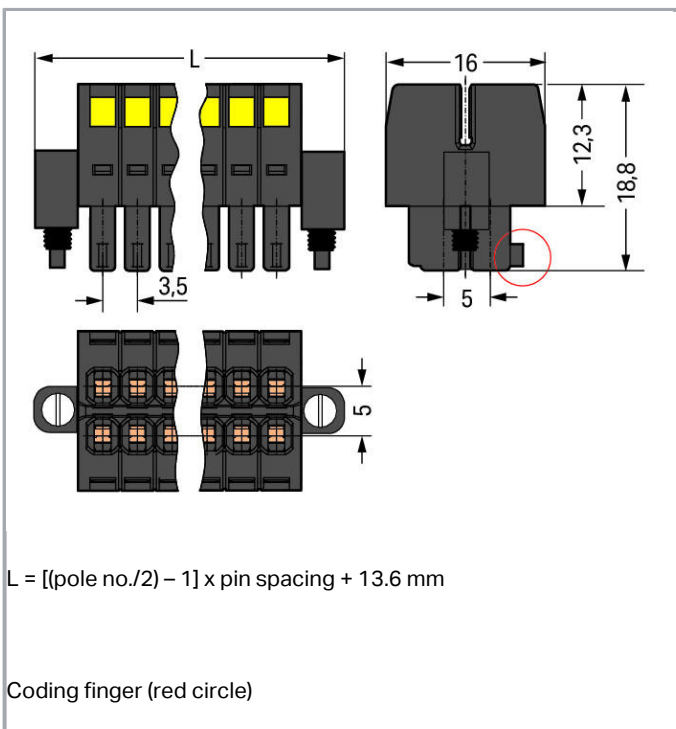


Datový list | Objednací číslo: 713-1109/107-047

1 vodičová pružinová svorkovnice; 100% ochrana proti chybnému zapojení;
Šroubová přírubou; Přímý potisk; 1,5 mm²; Rozteč 3,5 mm; 18pól.; 1,50 mm²;
Černá



www.wago.com/713-1109/107-047





Popis položky

- Univerzální připojení všech druhů vodičů
- Jedinečně kompaktní dvouřadý konektorový systém pro vodiče o průřezu do 1,5 mm²
- Konektory s vysokou hustotou uspořádání pro propojení typu Wire-to-Board na nejmenším prostoru
- Podložka pro odlehčení tahu, kterou lze namontovat doprostřed mezi přívody vodičů, usnadňuje zapojování a rozpojování. Rovněž umožňuje snadný přístup k ovládacím otvorům, a to i v zapojeném stavu
- S kódovacími prvky a 100% ochranou proti chybnému zapojení

Bezpečnostní upozornění 1:

The *MULTI CONNECTION SYSTEM (MCS)* is designed without breaking capacity for compliance with DIN EN 61984. When used as intended, MCS Connectors shall not be connected/disconnected when live or under load. The circuit design should ensure header pins, which can be touched, are not live when unmated.

Data

Elektrické parametry

Ratings per IEC/EN 60664-1

| | |
|----------------------------------|---|
| Návrhové napětí (III / 3) | 80 V |
| Návrhové rázové napětí (III / 3) | 2.5 kV |
| Návrhové napětí (III/2) | 160 V |
| Návrhové rázové napětí (III / 2) | 2.5 kV |
| Návrhové napětí (II / 2) | 250 V |
| Návrhové rázové napětí (II / 2) | 2.5 kV |
| Jmenovitý proud | 10 A |
| Legenda (návrhové hodnoty) | (III / 2) ≙ kategorie přepětí III / stupeň znečištění 2 |

Approvals per UL 1059

| | |
|---|-------|
| Jmenovité napětí dle UL (skupina použití B) | 300 V |
| Jmenovitý proud dle UL (skupina použití B) | 10 A |
| Jmenovité napětí dle UL (skupina použití C) | 50 V |
| Jmenovitý proud dle UL (skupina použití C) | 10 A |

Approvals per CSA

| | |
|--|-------|
| Jmenovité napětí dle CSA (skupina použití B) | 300 V |
| Jmenovitý proud dle CSA (skupina použití B) | 10 A |

Údaje o připojení

| | |
|----------------------|------------------|
| Připojovací technika | CAGE CLAMP® |
| Způsob ovládání | Ovládací nástroj |



| | |
|--|--|
| Plný vodič | 0,08 ... 1,5 mm ² / 28 ... 16 AWG |
| Jemně laněný vodič | 0,08 ... 1,5 mm ² / 28 ... 16 AWG |
| Jemně laněný vodič s dutinkou s plastovým límcem | 0,25 ... 1 mm ² |
| Jemně laněný vodič s dutinkou bez plastového límce | 0,25 ... 1 mm ² |
| Délka odizolování | 6 ... 7 mm / 0.24 ... 0.28 palec |
| Počet pólů | 18 |
| Celkový počet kontaktních míst | 18 |
| Celkový počet potenciálů | 18 |
| Počet typů připojení | 1 |
| Počet úrovní | 2 |
| Směr připojení vodiče ke směru spojení | 0° |

Geometrické údaje

| | |
|---------|----------------------|
| Rozteč | 3,5 mm / 0.138 inch |
| Šířka | 41,6 mm / 1.638 inch |
| Výška | 18,8 mm / 0.74 inch |
| Hloubka | 16 mm / 0.63 inch |

Plug connection

| | |
|---------------------------------|-----------------------------|
| Typ kontaktu (konektor) | Konektor (zásuvka) / zdířka |
| Typ připojení konektoru | pro vodiče |
| Ochrana proti chybnému zapojení | Yes |
| Aretace zásuvného připojení | Šroubovací příruba |

Údaje o materiálu

| | |
|---------------------------|--|
| barva | Černá |
| materiálová skupina | II |
| Izolační materiál | Polyamid zesílený skelnými vlákny (PA 66 GF) |
| Třída hořlavosti dle UL94 | V0 |
| Materiál svěracích pružin | Chromniklová pružinová ocel (CrNi) |
| Materiál kontaktů | Slitina mědi |
| Povrch kontaktů | pocínované provedení |
| Požární zatížení | 0.144 MJ |
| Hmotnost | 9.91 g |

Okolní podmínky

| | |
|---------------------|-----------------|
| Mezní rozsah teplot | -60 ... +100 °C |
|---------------------|-----------------|


Obchodní údaje

| | |
|---------------|------------------------|
| Product Group | 3 (Multi Conn. System) |
|---------------|------------------------|

| | |
|--------------------|---------------|
| Druh balení | BOX |
| Country of origin | PL |
| GTIN | 4050821177715 |
| Customs Tariff No. | 85366990990 |

Atesty/certifikáty

Specifické atesty jednotlivých států

| Logo | Schválení | Doplňkový text schválení | Název certifikátu |
|--|---------------------------------|--------------------------|-------------------|
|  | CCA DEKRA Certification B.V. | EN 61984 | 2169947.01 |
| | CCA DEKRA Certification B.V. | IEC 61984 | NL-30980 |

Atesty UL

| Logo | Schválení | Doplňkový text schválení | Název certifikátu |
|---|--------------------------------------|--------------------------|-------------------|
|  | UR Underwriters Laboratories Inc. | UL 1059 | 20190122-E45172 |

Kompatibilní produkty

ferrule

| | | |
|--|---|--|
|  | Obj. č.: 216-101 Dutinka; Objímka na 0,5 mm ² / AWG 22; Bez plastového límce; Galvanicky pocínováno | www.wago.com/216-101 |
|  | Obj. č.: 216-102 Dutinka; Objímka na 0,75 mm ² / AWG 20; Bez plastového límce; Galvanicky pocínováno | www.wago.com/216-102 |
|  | Obj. č.: 216-103 Dutinka; Objímka na 1 mm ² / AWG 18; Bez plastového límce; Galvanicky pocínováno | www.wago.com/216-103 |
|  | Obj. č.: 216-121 Dutinka; Objímka na 0,5 mm ² / AWG 22; Bez plastového límce; Galvanicky pocínováno | www.wago.com/216-121 |
|  | Obj. č.: 216-122 Dutinka; Objímka na 0,75 mm ² / AWG 20; Bez plastového límce; Galvanicky pocínováno | www.wago.com/216-122 |
|  | Obj. č.: 216-123 Dutinka; Objímka na 1 mm ² / AWG 18; Bez plastového límce; Galvanicky pocínováno | www.wago.com/216-123 |
|  | Obj. č.: 216-131 Dutinka; Objímka na 0,25 mm ² / AWG 24; Bez plastového límce; Galvanicky pocínováno | www.wago.com/216-131 |

| | | |
|---|--|--|
|  | Obj. č.: 216-132 Dutinka; Objímka na 0,34 mm ² / AWG 24; Bez plastového límce; Galvanicky pocínováno | www.wago.com/216-132 |
|  | Obj. č.: 216-141 Ferrule; Sleeve for 0.5 mm ² / 20 AWG; uninsulated; electro-tin plated; electrolytic copper; gastight crimped; acc. to DIN 46228, Part 1/08.92 | www.wago.com/216-141 |
|  | Obj. č.: 216-142 Ferrule; Sleeve for 0.75 mm ² / 18 AWG; uninsulated; electro-tin plated; electrolytic copper; gastight crimped; acc. to DIN 46228, Part 1/08.92 | www.wago.com/216-142 |
|  | Obj. č.: 216-143 Dutinka; Objímka na 1 mm ² / AWG 18; Bez plastového límce; Galvanicky pocínováno; Elektrolytická měď; Plynotěsně osazena; Dle DIN 46228, část 1/08.92 | www.wago.com/216-143 |
|  | Obj. č.: 216-151 Dutinka; Objímka na 0,25 mm ² / AWG 24; Bez plastového límce; Galvanicky pocínováno | www.wago.com/216-151 |
|  | Obj. č.: 216-152 Dutinka; Objímka na 0,34 mm ² / AWG 24; Bez plastového límce; Galvanicky pocínováno | www.wago.com/216-152 |
|  | Obj. č.: 216-201 Ferrule; Sleeve for 0.5 mm ² / 20 AWG; insulated; electro-tin plated; white | www.wago.com/216-201 |
|  | Obj. č.: 216-202 Ferrule; Sleeve for 0.75 mm ² / 18 AWG; insulated; electro-tin plated; gray | www.wago.com/216-202 |
|  | Obj. č.: 216-203 Dutinka; Objímka na 1 mm ² / AWG 18; S plastovým límcem; Galvanicky pocínováno; Červená | www.wago.com/216-203 |
|  | Obj. č.: 216-221 Ferrule; Sleeve for 0.5 mm ² / 20 AWG; insulated; electro-tin plated; white | www.wago.com/216-221 |
|  | Obj. č.: 216-222 Ferrule; Sleeve for 0.75 mm ² / 18 AWG; insulated; electro-tin plated; gray | www.wago.com/216-222 |
|  | Obj. č.: 216-223 Dutinka; Objímka na 1 mm ² / AWG 18; S plastovým límcem; Galvanicky pocínováno; Červená | www.wago.com/216-223 |
|  | Obj. č.: 216-241 Ferrule; Sleeve for 0.5 mm ² / 20 AWG; insulated; electro-tin plated; electrolytic copper; gastight crimped; acc. to DIN 46228, Part 4/09.90; white | www.wago.com/216-241 |
|  | Obj. č.: 216-242 Ferrule; Sleeve for 0.75 mm ² / 18 AWG; insulated; electro-tin plated; electrolytic copper; gastight crimped; acc. to DIN 46228, Part 4/09.90; gray | www.wago.com/216-242 |
|  | Obj. č.: 216-243 Dutinka; Objímka na 1 mm ² / AWG 18; S plastovým límcem; Galvanicky pocínováno; Elektrolytická měď; Plynotěsně osazena; Dle DIN 46228, část 4/09.90; Červená | www.wago.com/216-243 |
|  | Obj. č.: 216-262 Ferrule; Sleeve for 0.75 mm ² / 18 AWG; insulated; electro-tin plated; electrolytic copper; gastight crimped; acc. to DIN 46228, Part 4/09.90; gray | www.wago.com/216-262 |
|  | Obj. č.: 216-263 Dutinka; Objímka na 1 mm ² / AWG 18; S plastovým límcem; Galvanicky pocínováno; Elektrolytická měď; Plynotěsně osazena; Dle DIN 46228, část 4/09.90; Červená | www.wago.com/216-263 |
|  | Obj. č.: 216-301 Dutinka; Objímka na 0,25 mm ² / AWG 24; S plastovým límcem; Galvanicky pocínováno; Žlutá | www.wago.com/216-301 |
|  | Obj. č.: 216-302 Ferrule; Sleeve for 0.34 mm ² / 22 AWG; insulated; electro-tin plated; green | www.wago.com/216-302 |

Obj. č.: 216-321

Dutinka; Objímka na 0,25 mm² / AWG 24; S plastovým límcem; Galvanicky pocínováno; Žlutá

www.wago.com/216-321



Obj. č.: 216-322

Ferrule; Sleeve for 0.34 mm² / 22 AWG; insulated; electro-tin plated; green

www.wago.com/216-322

tools



Obj. č.: 210-647

Ovládací nástroj; Břit: 2,5 × 0,4 mm; S částečně izolovanou rukojetí

www.wago.com/210-647



Obj. č.: 210-719

Ovládací nástroj; Břit: 2,5 × 0,4 mm; S částečně izolovanou rukojetí

www.wago.com/210-719

Strain relief plate



Obj. č.: 713-127

Podložka pro odlehčení tahu; Černá

www.wago.com/713-127

Ke stažení

Documentation

Additional Information

Technical explanations

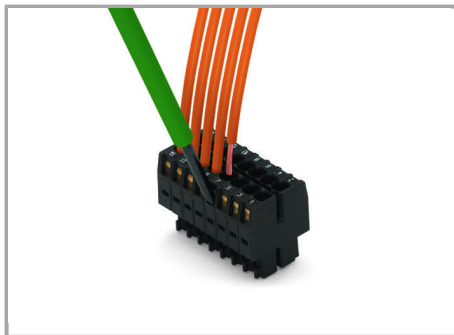
03-Apr-2019

pdf
3,6 MB

Stáhnout

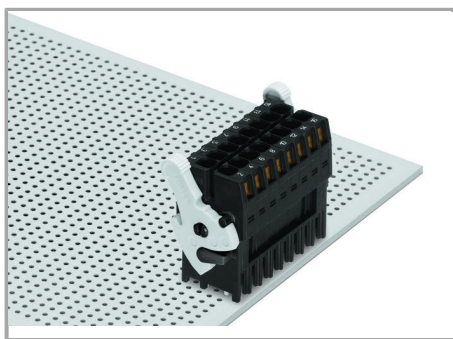
Handling Instructions

Inserting a conductor

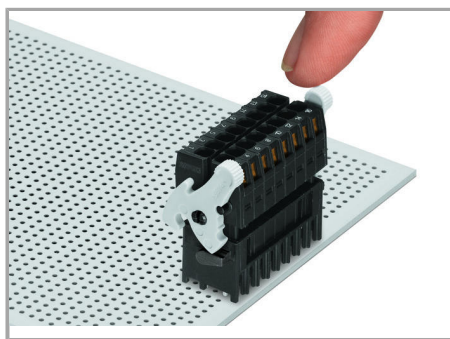


Inserting a conductor via (2.5 x 0.4) mm screwdriver.

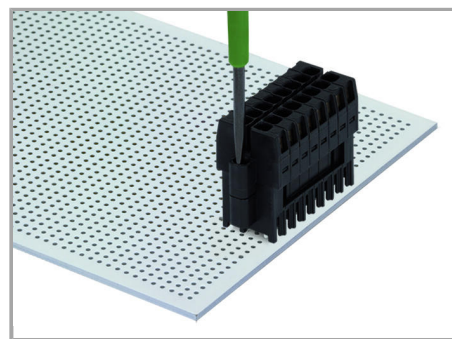
Locking



Lever as a lock – when closed, female connector is locked.



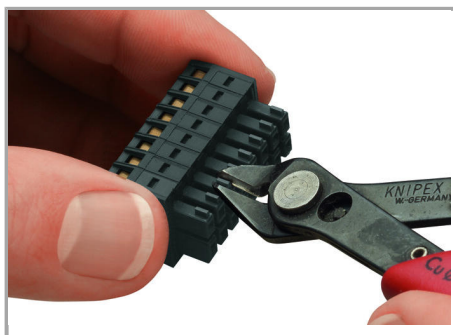
Lever as a disconnection aid – when opened, female connector is disconnected.



Screw interlock can only be disconnected using a tool.

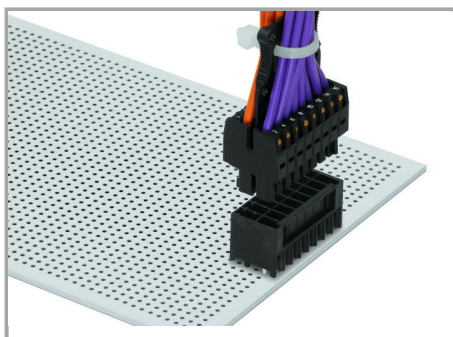
Rotating the lever lifts the female connector out of the male header.

Coding



Coding a female connector by removing coding finger(s).

Assembly



Centered strain relief plate anchors conductors for easy disconnection.

Produktová rodina



<i>MCS</i> MINI HD

Zobrazit všechny produkty z rodiny

Změny vyhrazeny.

WAGO Elektro spol. sr. o.
Rozvodova 1116/36
143 00 Praha 12 - Modřany
Tel.: +420 261 090 143
Email: info.cz@wago.com, wago-cz@wago.com

Máte otázky ohledně našich produktů?
Kdykoli nám zavolejte na číslo +420 261 090 143.