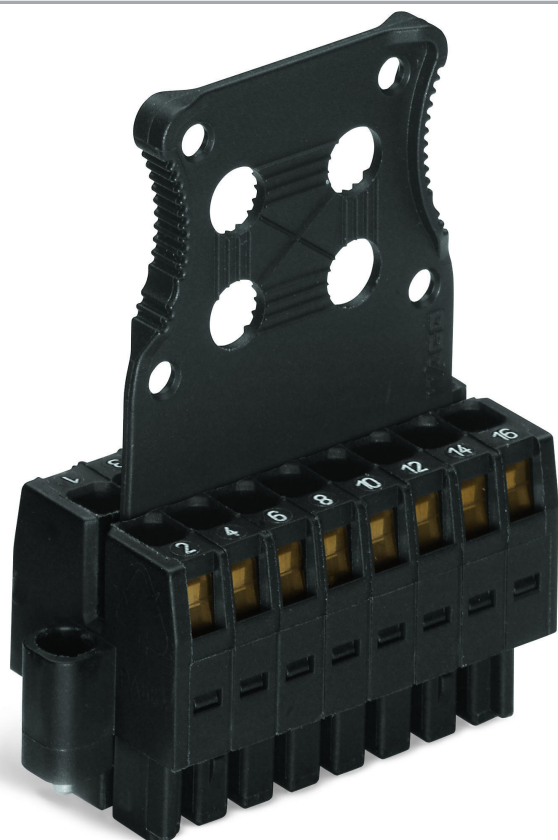


## Datový list | Objednací číslo: 713-1106/107-9037/032-000

1 vodičová pružinová svorkovnice; 100% ochrana proti chybnému zapojení;  
Šroubová příruba; Podložka pro odlehčení tahu; Přímý potisk; 1,5 mm<sup>2</sup>;  
Rozteč 3,5 mm; 12pól.; 1,50 mm<sup>2</sup>; Černá

[www.wago.com/713-1106/107-9037/032-000](http://www.wago.com/713-1106/107-9037/032-000)



RoHS  Compliant

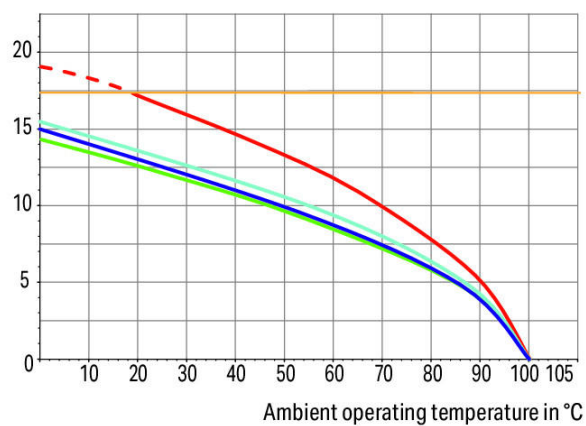
[BOMcheck.net](https://www.bomcheck.net)

Barva: ■

### Derating Curve

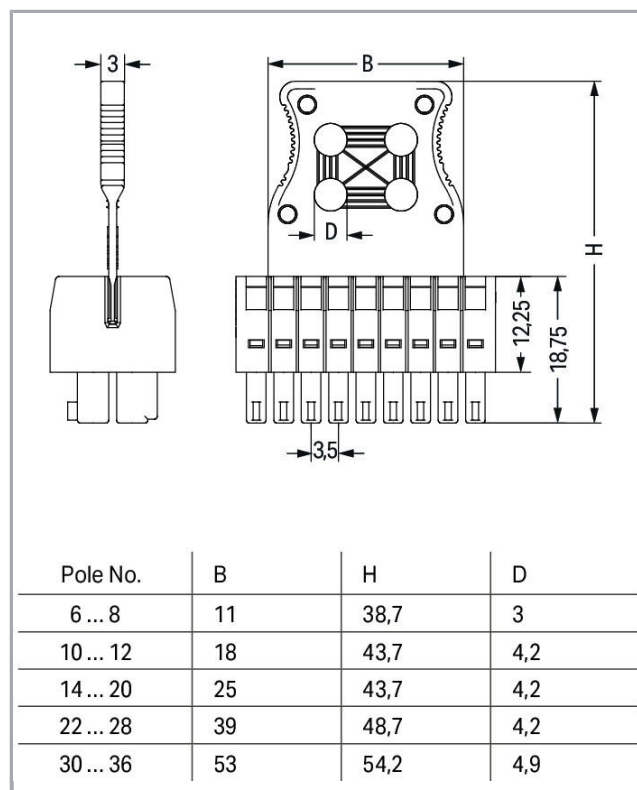
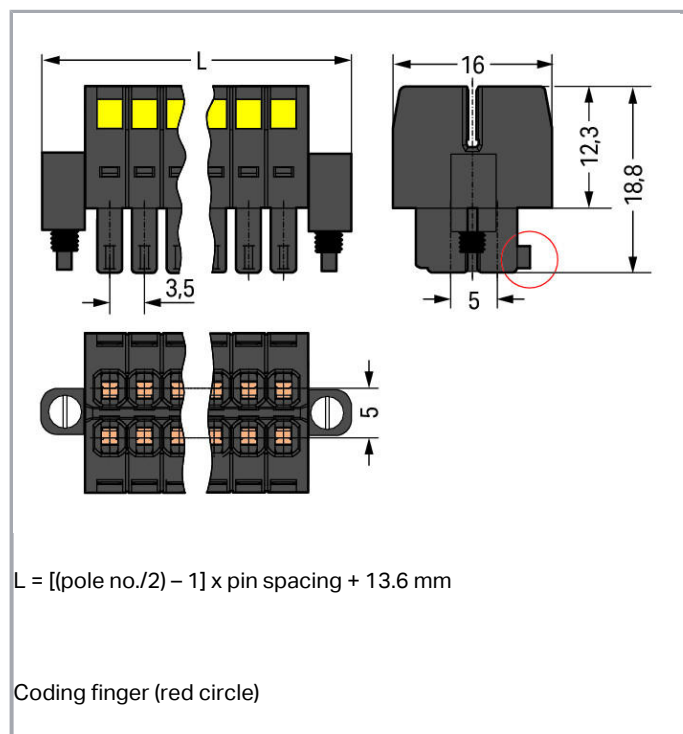
1-conductor female connector (713-1103) with  
THT male header (713-1403)  
Pin spacing: 3.5 mm / Conductor cross-section: 1.5 mm<sup>2</sup> "f-st"  
Based on: EN 60512-5-2 / Reduction factor: 0.8

Current in A



6-, 16-, 24-, 36-pole

— Conductor rated current



## Popis položky

- Univerzální připojení všech druhů vodičů
- Jedinečně kompaktní dvouřadý konektorový systém pro vodiče o průřezu do 1,5 mm<sup>2</sup>
- Konektory s vysokou hustotou uspořádání pro propojení typu Wire-to-Board na nejmenším prostoru
- Podložka pro odlehčení tahu, kterou lze namontovat doprostřed mezi přívody vodičů, usnadňuje zapojování a rozpojování. Rovněž umožňuje snadný přístup k ovládacím otvorům, a to i v zapojeném stavu
- S kódovacími prvky a 100% ochranou proti chybnému zapojení

### Bezpečnostní upozornění 1:

The *MULTI CONNECTION SYSTEM (MCS)* is designed without breaking capacity for compliance with DIN EN 61984. When used as intended, MCS Connectors shall not be connected/disconnected when live or under load. The circuit design should ensure header pins, which can be touched, are not live when unmated.

## Data

### Elektrické parametry

#### Ratings per IEC/EN 60664-1

|                                  |        |
|----------------------------------|--------|
| Návrhové napětí (III / 3)        | 80 V   |
| Návrhové rázové napětí (III / 3) | 2.5 kV |
| Návrhové napětí (III/2)          | 160 V  |
| Návrhové rázové napětí (III / 2) | 2.5 kV |



|                                 |  |
|---------------------------------|--|
| Návrhové napětí (II / 2)        | 250 V  |
| Návrhové rázové napětí (II / 2) | 2.5 kV   |
| Jmenovitý proud                 | 10 A   |
| Legenda (návrhové hodnoty)      | (III / 2) $\Delta$ kategorie přepětí III / stupeň znečištění 2 |

### Approvals per UL 1059

|   |       |
|---|-------|
| Jmenovité napětí dle UL (skupina použití B) | 300 V |
| Jmenovitý proud dle UL (skupina použití B)  | 10 A  |
| Jmenovité napětí dle UL (skupina použití C) | 50 V  |
| Jmenovitý proud dle UL (skupina použití C)  | 10 A  |

### Approvals per CSA

|  |       |
|--|-------|
| Jmenovité napětí dle CSA (skupina použití B) | 300 V |
| Jmenovitý proud dle CSA (skupina použití B)  | 10 A  |

### Údaje o připojení

|  |  |
|--|--|
| Připojovací technika                               | CAGE CLAMP®                                  |
| Způsob ovládání                                    | Ovládací nástroj                             |
| Plný vodič   | 0,08 ... 1,5 mm <sup>2</sup> / 28 ... 16 AWG |
| Jemně laněný vodič                                 | 0,08 ... 1,5 mm <sup>2</sup> / 28 ... 16 AWG |
| Jemně laněný vodič s dutinkou s plastovým límcem   | 0,25 ... 1 mm <sup>2</sup>                   |
| Jemně laněný vodič s dutinkou bez plastového límce | 0,25 ... 1 mm <sup>2</sup>                   |
| Délka odizolování                                  | 6 ... 7 mm / 0.24 ... 0.28 palec             |
| Počet pólů   | 12   |
| Celkový počet kontaktních míst                     | 12   |
| Celkový počet potenciálů                           | 12   |
| Počet typů připojení                               | 1  |
| Počet úrovní                                       | 2  |
| Směr připojení vodiče ke směru spojení             | 0°   |

### Geometrické údaje

|         |                      |
|---------|----------------------|
| Rozteč  | 3,5 mm / 0.138 inch  |
| Šířka   | 31,1 mm / 1.224 inch |
| Výška   | 38,7 mm / 1.524 inch |
| Hloubka | 16 mm / 0.63 inch    |

### Plug connection

|                         |                             |
|-------------------------|-----------------------------|
| Typ kontaktu (konektor) | Konektor (zásuvka) / zdířka |
| Typ připojení konektoru | pro vodiče                  |

|                                 |                     |
|---------------------------------|---------------------|
| Ochrana proti chybnému zapojení | Yes                 |
| Aretace zásuvného připojení     | Šroubovací příruba  |
| Odlehčení tahu                  | Strain relief plate |

### Údaje o materiálu

|                           |  |
|---------------------------|--|
| barva                     | Černá  |
| materiálová skupina       | II   |
| Izolační materiál         | Polyamid zesílený skelnými vlákny (PA 66 GF) |
| Třída hořlavosti dle UL94 | V0   |
| Materiál svěracích pružin | Chromniklová pružinová ocel (CrNi)           |
| Materiál kontaktů         | Slitina mědi                                 |
| Povrch kontaktů           | pocínované provedení                         |
| Požární zatížení          | 0.111 MJ                                     |
| Hmotnost                  | 7.28 g                                       |

### Okolní podmínky


|                     |                 |
|---------------------|-----------------|
| Mezní rozsah teplot | -60 ... +100 °C |
|---------------------|-----------------|

### Obchodní údaje

|                    |                        |
|--------------------|------------------------|
| Product Group      | 3 (Multi Conn. System) |
| Druh balení        | BOX                    |
| Country of origin  | PL                     |
| GTIN               | 4050821178149          |
| Customs Tariff No. | 85366990990            |

### Atesty/certifikáty

#### Atesty UL

| Logo   | Schválení                            | Doplňkový text schválení | Název certifikátu |
|--|--------------------------------------|--------------------------|-------------------|
|  | UR<br>Underwriters Laboratories Inc. | UL 1059                  | 20190122-E45172   |

### Kompatibilní produkty

#### Strain relief plate



Obj. č.: 713-130  
Podložka pro odlehčení tahu; Černá

[www.wago.com/713-130](http://www.wago.com/713-130)

## tools



**Obj. č.: 210-647**  
Ovládací nástroj; Břit: 2,5 × 0,4 mm; S částečně izolovanou rukojetí

[www.wago.com/210-647](http://www.wago.com/210-647)



**Obj. č.: 210-719**  
Ovládací nástroj; Břit: 2,5 × 0,4 mm; S částečně izolovanou rukojetí

[www.wago.com/210-719](http://www.wago.com/210-719)

## ferrule



**Obj. č.: 216-101**  
Dutinka; Objímka na 0,5 mm<sup>2</sup> / AWG 22; Bez plastového límce; Galvanicky pocínováno

[www.wago.com/216-101](http://www.wago.com/216-101)



**Obj. č.: 216-102**  
Dutinka; Objímka na 0,75 mm<sup>2</sup> / AWG 20; Bez plastového límce; Galvanicky pocínováno

[www.wago.com/216-102](http://www.wago.com/216-102)



**Obj. č.: 216-103**  
Dutinka; Objímka na 1 mm<sup>2</sup> / AWG 18; Bez plastového límce; Galvanicky pocínováno

[www.wago.com/216-103](http://www.wago.com/216-103)



**Obj. č.: 216-121**  
Dutinka; Objímka na 0,5 mm<sup>2</sup> / AWG 22; Bez plastového límce; Galvanicky pocínováno

[www.wago.com/216-121](http://www.wago.com/216-121)



**Obj. č.: 216-122**  
Dutinka; Objímka na 0,75 mm<sup>2</sup> / AWG 20; Bez plastového límce; Galvanicky pocínováno

[www.wago.com/216-122](http://www.wago.com/216-122)



**Obj. č.: 216-123**  
Dutinka; Objímka na 1 mm<sup>2</sup> / AWG 18; Bez plastového límce; Galvanicky pocínováno

[www.wago.com/216-123](http://www.wago.com/216-123)



**Obj. č.: 216-131**  
Dutinka; Objímka na 0,25 mm<sup>2</sup> / AWG 24; Bez plastového límce; Galvanicky pocínováno

[www.wago.com/216-131](http://www.wago.com/216-131)



**Obj. č.: 216-132**  
Dutinka; Objímka na 0,34 mm<sup>2</sup> / AWG 24; Bez plastového límce; Galvanicky pocínováno

[www.wago.com/216-132](http://www.wago.com/216-132)



**Obj. č.: 216-141**  
Ferrule; Sleeve for 0.5 mm<sup>2</sup> / 20 AWG; uninsulated; electro-tin plated; electrolytic copper; gastight crimped; acc. to DIN 46228, Part 1/08.92

[www.wago.com/216-141](http://www.wago.com/216-141)



**Obj. č.: 216-142**  
Ferrule; Sleeve for 0.75 mm<sup>2</sup> / 18 AWG; uninsulated; electro-tin plated; electrolytic copper; gastight crimped; acc. to DIN 46228, Part 1/08.92

[www.wago.com/216-142](http://www.wago.com/216-142)



**Obj. č.: 216-143**  
Dutinka; Objímka na 1 mm<sup>2</sup> / AWG 18; Bez plastového límce; Galvanicky pocínováno; Elektrolytická měď; Plynotěsně osazena; Dle DIN 46228, část 1/08.92

[www.wago.com/216-143](http://www.wago.com/216-143)



**Obj. č.: 216-151**  
Dutinka; Objímka na 0,25 mm<sup>2</sup> / AWG 24; Bez plastového límce; Galvanicky pocínováno

[www.wago.com/216-151](http://www.wago.com/216-151)



**Obj. č.: 216-152**  
Dutinka; Objímka na 0,34 mm<sup>2</sup> / AWG 24; Bez plastového límce; Galvanicky pocínováno

[www.wago.com/216-152](http://www.wago.com/216-152)



**Obj. č.: 216-201**  
Ferrule; Sleeve for 0.5 mm<sup>2</sup> / 20 AWG; insulated; electro-tin plated; white

[www.wago.com/216-201](http://www.wago.com/216-201)



**Obj. č.: 216-202**  
Ferrule; Sleeve for 0.75 mm<sup>2</sup> / 18 AWG; insulated; electro-tin plated; gray

[www.wago.com/216-202](http://www.wago.com/216-202)



**Obj. č.: 216-203**  
Dutinka; Objímka na 1 mm<sup>2</sup> / AWG 18; S plastovým límcem; Galvanicky pocínováno; Červená

[www.wago.com/216-203](http://www.wago.com/216-203)

|  |  |  |
|--|--|--|
|   | <b>Obj. č.: 216-221</b><br>Ferrule; Sleeve for 0.5 mm <sup>2</sup> / 20 AWG; insulated; electro-tin plated; white  | <a href="http://www.wago.com/216-221">www.wago.com/216-221</a> |
|   | <b>Obj. č.: 216-222</b><br>Ferrule; Sleeve for 0.75 mm <sup>2</sup> / 18 AWG; insulated; electro-tin plated; gray  | <a href="http://www.wago.com/216-222">www.wago.com/216-222</a> |
|   | <b>Obj. č.: 216-223</b><br>Dutinka; Objímka na 1 mm <sup>2</sup> / AWG 18; S plastovým límcem; Galvanicky pocínováno; Červená  | <a href="http://www.wago.com/216-223">www.wago.com/216-223</a> |
|   | <b>Obj. č.: 216-241</b><br>Ferrule; Sleeve for 0.5 mm <sup>2</sup> / 20 AWG; insulated; electro-tin plated; electrolytic copper; gastight crimped; acc. to DIN 46228, Part 4/09.90; white          | <a href="http://www.wago.com/216-241">www.wago.com/216-241</a> |
|   | <b>Obj. č.: 216-242</b><br>Ferrule; Sleeve for 0.75 mm <sup>2</sup> / 18 AWG; insulated; electro-tin plated; electrolytic copper; gastight crimped; acc. to DIN 46228, Part 4/09.90; gray          | <a href="http://www.wago.com/216-242">www.wago.com/216-242</a> |
|   | <b>Obj. č.: 216-243</b><br>Dutinka; Objímka na 1 mm <sup>2</sup> / AWG 18; S plastovým límcem; Galvanicky pocínováno; Elektrolytická měď; Plynotěsně osazena; Dle DIN 46228, část 4/09.90; Červená | <a href="http://www.wago.com/216-243">www.wago.com/216-243</a> |
|   | <b>Obj. č.: 216-262</b><br>Ferrule; Sleeve for 0.75 mm <sup>2</sup> / 18 AWG; insulated; electro-tin plated; electrolytic copper; gastight crimped; acc. to DIN 46228, Part 4/09.90; gray          | <a href="http://www.wago.com/216-262">www.wago.com/216-262</a> |
|   | <b>Obj. č.: 216-263</b><br>Dutinka; Objímka na 1 mm <sup>2</sup> / AWG 18; S plastovým límcem; Galvanicky pocínováno; Elektrolytická měď; Plynotěsně osazena; Dle DIN 46228, část 4/09.90; Červená | <a href="http://www.wago.com/216-263">www.wago.com/216-263</a> |
|  | <b>Obj. č.: 216-301</b><br>Dutinka; Objímka na 0,25 mm <sup>2</sup> / AWG 24; S plastovým límcem; Galvanicky pocínováno; Žlutá   | <a href="http://www.wago.com/216-301">www.wago.com/216-301</a> |
|   | <b>Obj. č.: 216-302</b><br>Ferrule; Sleeve for 0.34 mm <sup>2</sup> / 22 AWG; insulated; electro-tin plated; green   | <a href="http://www.wago.com/216-302">www.wago.com/216-302</a> |
|  | <b>Obj. č.: 216-321</b><br>Dutinka; Objímka na 0,25 mm <sup>2</sup> / AWG 24; S plastovým límcem; Galvanicky pocínováno; Žlutá   | <a href="http://www.wago.com/216-321">www.wago.com/216-321</a> |
|  | <b>Obj. č.: 216-322</b><br>Ferrule; Sleeve for 0.34 mm <sup>2</sup> / 22 AWG; insulated; electro-tin plated; green   | <a href="http://www.wago.com/216-322">www.wago.com/216-322</a> |

## Ke stažení

### Documentation

#### Additional Information

|                        |             |               |          |
|------------------------|-------------|---------------|----------|
| Technical explanations | 03-Apr-2019 | pdf<br>3,6 MB | Stáhnout |
|------------------------|-------------|---------------|----------|

## Handling Instructions

### Inserting a conductor



Inserting a conductor via (2.5 x 0.4) mm screwdriver.

### Locking



Lever as a lock – when closed, female connector is locked.



Lever as a disconnection aid – when opened, female connector is disconnected.



Screw interlock can only be disconnected using a tool.

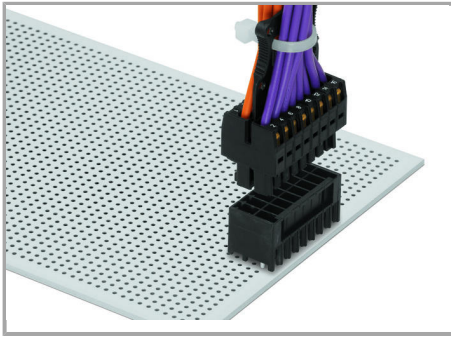
Rotating the lever lifts the female connector out of the male header.

### Coding



Coding a female connector by removing coding finger(s).

### Assembly



Centered strain relief plate anchors  
conductors for easy disconnection.

## Produktová rodina

*MCS* MINI HD

[Zobrazit všechny produkty z rodiny](#)

Změny vyhrazeny.

---

WAGO Elektro spol. sr. o.  
Rozvodova 1116/36  
143 00 Praha 12 - Modřany  
Tel.: +420 261 090 143  
Email: [info.cz@wago.com](mailto:info.cz@wago.com), [wago-cz@wago.com](mailto:wago-cz@wago.com)

Máte otázky ohledně našich produktů?  
Kdykoli nám zavolejte na číslo +420 261 090 143.