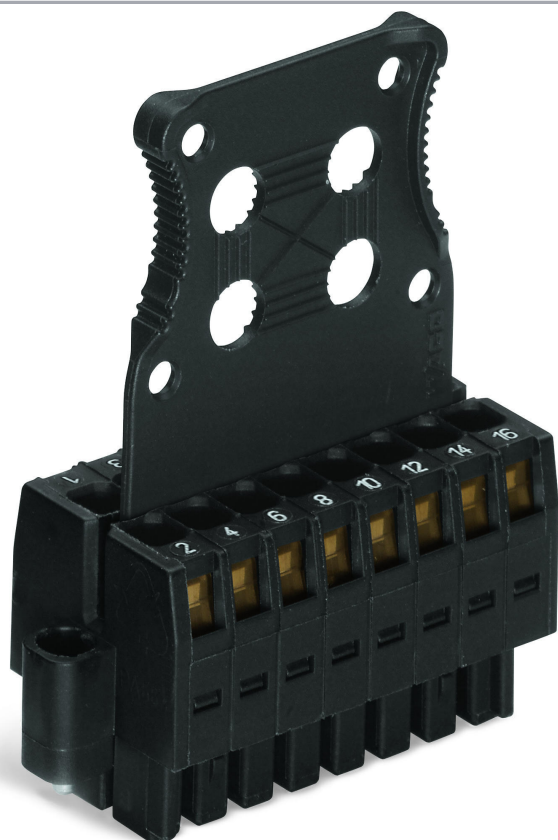


Datový list | Objednací číslo: 713-1105/107-9037/032-000

1 vodičová pružinová svorkovnice; 100% ochrana proti chybnému zapojení;
Šroubová příruba; Podložka pro odlehčení tahu; Přímý potisk; 1,5 mm²;
Rozteč 3,5 mm; 10pól.; 1,50 mm²; Černá

www.wago.com/713-1105/107-9037/032-000



RoHS Compliant

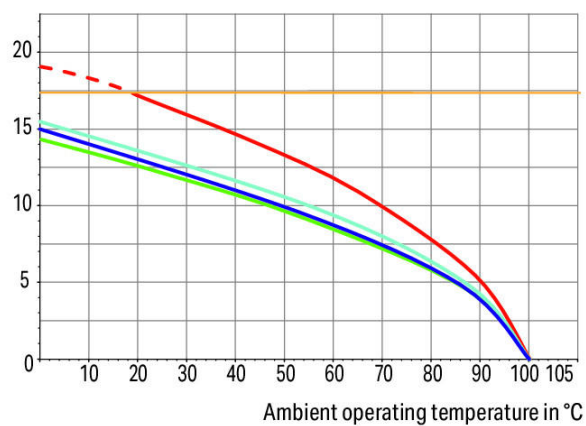
[BOMcheck.net](https://www.bomcheck.net)

Barva: ■

Derating Curve

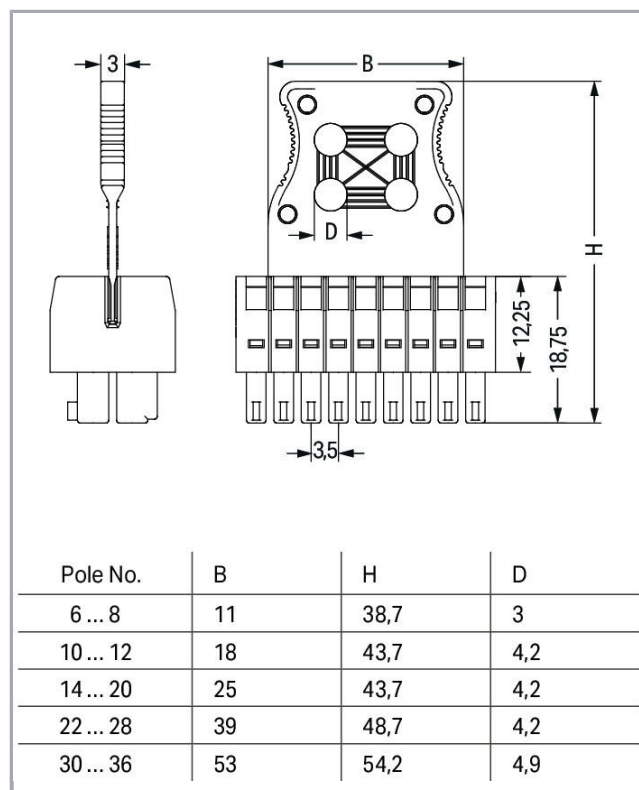
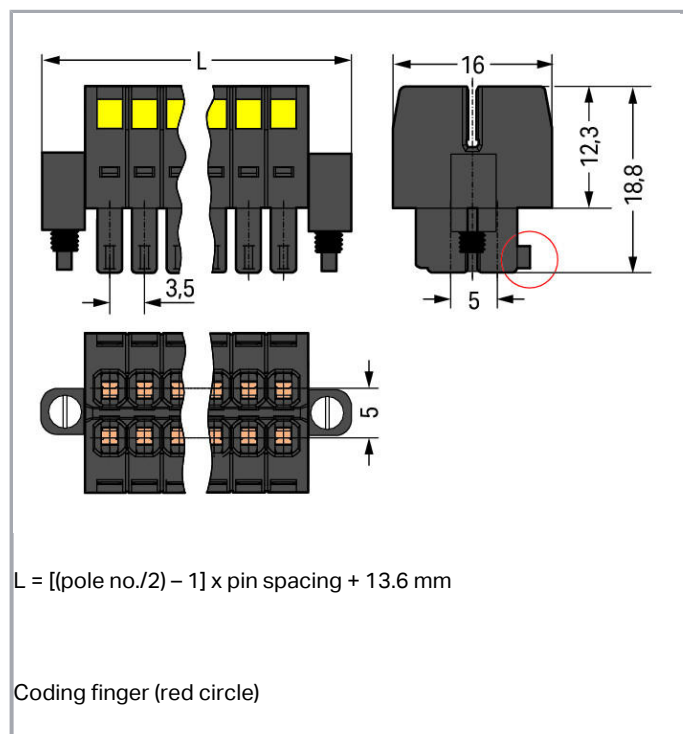
1-conductor female connector (713-1103) with
THT male header (713-1403)
Pin spacing: 3.5 mm / Conductor cross-section: 1.5 mm² "f-st"
Based on: EN 60512-5-2 / Reduction factor: 0.8

Current in A



6-, 16-, 24-, 36-pole

— Conductor rated current



Popis položky

- Univerzální připojení všech druhů vodičů
- Jedinečně kompaktní dvouřadý konektorový systém pro vodiče o průřezu do 1,5 mm²
- Konektory s vysokou hustotou uspořádání pro propojení typu Wire-to-Board na nejmenším prostoru
- Podložka pro odlehčení tahu, kterou lze namontovat doprostřed mezi přívody vodičů, usnadňuje zapojování a rozpojování. Rovněž umožňuje snadný přístup k ovládacím otvorům, a to i v zapojeném stavu
- S kódovacími prvky a 100% ochranou proti chybnému zapojení

Bezpečnostní upozornění 1:

The *MULTI CONNECTION SYSTEM (MCS)* is designed without breaking capacity for compliance with DIN EN 61984. When used as intended, MCS Connectors shall not be connected/disconnected when live or under load. The circuit design should ensure header pins, which can be touched, are not live when unmated.

Data

Elektrické parametry

Ratings per IEC/EN 60664-1

| | |
|----------------------------------|--------|
| Návrhové napětí (III / 3) | 80 V |
| Návrhové rázové napětí (III / 3) | 2.5 kV |
| Návrhové napětí (III/2) | 160 V |
| Návrhové rázové napětí (III / 2) | 2.5 kV |



| | |
|---------------------------------|--|
| Návrhové napětí (II / 2) | 250 V |
| Návrhové rázové napětí (II / 2) | 2.5 kV |
| Jmenovitý proud | 10 A |
| Legenda (návrhové hodnoty) | (III / 2) Δ kategorie přepětí III / stupeň znečištění 2 |

Approvals per UL 1059

| | |
|---|-------|
| Jmenovité napětí dle UL (skupina použití B) | 300 V |
| Jmenovitý proud dle UL (skupina použití B) | 10 A |
| Jmenovité napětí dle UL (skupina použití C) | 50 V |
| Jmenovitý proud dle UL (skupina použití C) | 10 A |

Approvals per CSA

| | |
|--|-------|
| Jmenovité napětí dle CSA (skupina použití B) | 300 V |
| Jmenovitý proud dle CSA (skupina použití B) | 10 A |

Údaje o připojení

| | |
|--|--|
| Připojovací technika | CAGE CLAMP® |
| Způsob ovládání | Ovládací nástroj |
| Plný vodič | 0,08 ... 1,5 mm ² / 28 ... 16 AWG |
| Jemně laněný vodič | 0,08 ... 1,5 mm ² / 28 ... 16 AWG |
| Jemně laněný vodič s dutinkou s plastovým límcem | 0,25 ... 1 mm ² |
| Jemně laněný vodič s dutinkou bez plastového límce | 0,25 ... 1 mm ² |
| Délka odizolování | 6 ... 7 mm / 0.24 ... 0.28 palec |
| Počet pólů | 10 |
| Celkový počet kontaktních míst | 10 |
| Celkový počet potenciálů | 10 |
| Počet typů připojení | 1 |
| Počet úrovní | 2 |
| Směr připojení vodiče ke směru spojení | 0° |

Geometrické údaje

| | |
|---------|----------------------|
| Rozteč | 3,5 mm / 0.138 inch |
| Šířka | 27,6 mm / 1.087 inch |
| Výška | 38,7 mm / 1.524 inch |
| Hloubka | 16 mm / 0.63 inch |

Plug connection

| | |
|-------------------------|-----------------------------|
| Typ kontaktu (konektor) | Konektor (zásuvka) / zdířka |
| Typ připojení konektoru | pro vodiče |

| | |
|---------------------------------|---------------------|
| Ochrana proti chybnému zapojení | Yes |
| Aretace zásuvného připojení | Šroubovací příruba |
| Odlehčení tahu | Strain relief plate |

Údaje o materiálu

| | |
|---------------------------|--|
| barva | Černá |
| materiálová skupina | II |
| Izolační materiál | Polyamid zesílený skelnými vlákny (PA 66 GF) |
| Třída hořlavosti dle UL94 | V0 |
| Materiál svěracích pružin | Chromniklová pružinová ocel (CrNi) |
| Materiál kontaktů | Slitina mědi |
| Povrch kontaktů | pocínované provedení |
| Požární zatížení | 0.098 MJ |
| Hmotnost | 6.3 g |

Okolní podmínky

| | |
|---------------------|-----------------|
| Mezní rozsah teplot | -60 ... +100 °C |
|---------------------|-----------------|

Obchodní údaje

| | |
|--------------------|------------------------|
| Product Group | 3 (Multi Conn. System) |
| Druh balení | BOX |
| Country of origin | PL |
| GTIN | 4050821169161 |
| Customs Tariff No. | 85366990990 |

Atesty/certifikáty

Atesty UL

| Logo | Schválení | Doplňkový text schválení | Název certifikátu |
|--|--------------------------------------|--------------------------|-------------------|
|  | UR Underwriters Laboratories Inc. | UL 1059 | 20190122-E45172 |

Kompatibilní produkty

Strain relief plate



Obj. č.: 713-130
Podložka pro odlehčení tahu; Černá

www.wago.com/713-130

tools

**Obj. č.: 210-647**

Ovládací nástroj; Břit: 2,5 × 0,4 mm; S částečně izolovanou rukojetí

www.wago.com/210-647**Obj. č.: 210-719**

Ovládací nástroj; Břit: 2,5 × 0,4 mm; S částečně izolovanou rukojetí

www.wago.com/210-719

ferrule

**Obj. č.: 216-101**Dutinka; Objímka na 0,5 mm² / AWG 22; Bez plastového límce; Galvanicky pocínovánowww.wago.com/216-101**Obj. č.: 216-102**Dutinka; Objímka na 0,75 mm² / AWG 20; Bez plastového límce; Galvanicky pocínovánowww.wago.com/216-102**Obj. č.: 216-103**Dutinka; Objímka na 1 mm² / AWG 18; Bez plastového límce; Galvanicky pocínovánowww.wago.com/216-103**Obj. č.: 216-121**Dutinka; Objímka na 0,5 mm² / AWG 22; Bez plastového límce; Galvanicky pocínovánowww.wago.com/216-121**Obj. č.: 216-122**Dutinka; Objímka na 0,75 mm² / AWG 20; Bez plastového límce; Galvanicky pocínovánowww.wago.com/216-122**Obj. č.: 216-123**Dutinka; Objímka na 1 mm² / AWG 18; Bez plastového límce; Galvanicky pocínovánowww.wago.com/216-123**Obj. č.: 216-131**Dutinka; Objímka na 0,25 mm² / AWG 24; Bez plastového límce; Galvanicky pocínovánowww.wago.com/216-131**Obj. č.: 216-132**Dutinka; Objímka na 0,34 mm² / AWG 24; Bez plastového límce; Galvanicky pocínovánowww.wago.com/216-132**Obj. č.: 216-141**Ferrule; Sleeve for 0.5 mm² / 20 AWG; uninsulated; electro-tin plated; electrolytic copper; gastight crimped; acc. to DIN 46228, Part 1/08.92www.wago.com/216-141**Obj. č.: 216-142**Ferrule; Sleeve for 0.75 mm² / 18 AWG; uninsulated; electro-tin plated; electrolytic copper; gastight crimped; acc. to DIN 46228, Part 1/08.92www.wago.com/216-142**Obj. č.: 216-143**Dutinka; Objímka na 1 mm² / AWG 18; Bez plastového límce; Galvanicky pocínováno; Elektrolytická měď; Plynotěsně osazena; Dle DIN 46228, část 1/08.92www.wago.com/216-143**Obj. č.: 216-151**Dutinka; Objímka na 0,25 mm² / AWG 24; Bez plastového límce; Galvanicky pocínovánowww.wago.com/216-151**Obj. č.: 216-152**Dutinka; Objímka na 0,34 mm² / AWG 24; Bez plastového límce; Galvanicky pocínovánowww.wago.com/216-152**Obj. č.: 216-201**Ferrule; Sleeve for 0.5 mm² / 20 AWG; insulated; electro-tin plated; whitewww.wago.com/216-201**Obj. č.: 216-202**Ferrule; Sleeve for 0.75 mm² / 18 AWG; insulated; electro-tin plated; graywww.wago.com/216-202**Obj. č.: 216-203**Dutinka; Objímka na 1 mm² / AWG 18; S plastovým límcem; Galvanicky pocínováno; Červenáwww.wago.com/216-203

| | | |
|--|--|--|
|  | Obj. č.: 216-221 Ferrule; Sleeve for 0.5 mm ² / 20 AWG; insulated; electro-tin plated; white | www.wago.com/216-221 |
|  | Obj. č.: 216-222 Ferrule; Sleeve for 0.75 mm ² / 18 AWG; insulated; electro-tin plated; gray | www.wago.com/216-222 |
|  | Obj. č.: 216-223 Dutinka; Objímka na 1 mm ² / AWG 18; S plastovým límcem; Galvanicky pocínováno; Červená | www.wago.com/216-223 |
|  | Obj. č.: 216-241 Ferrule; Sleeve for 0.5 mm ² / 20 AWG; insulated; electro-tin plated; electrolytic copper; gastight crimped; acc. to DIN 46228, Part 4/09.90; white | www.wago.com/216-241 |
|  | Obj. č.: 216-242 Ferrule; Sleeve for 0.75 mm ² / 18 AWG; insulated; electro-tin plated; electrolytic copper; gastight crimped; acc. to DIN 46228, Part 4/09.90; gray | www.wago.com/216-242 |
|  | Obj. č.: 216-243 Dutinka; Objímka na 1 mm ² / AWG 18; S plastovým límcem; Galvanicky pocínováno; Elektrolytická měď; Plynotěsně osazena; Dle DIN 46228, část 4/09.90; Červená | www.wago.com/216-243 |
|  | Obj. č.: 216-262 Ferrule; Sleeve for 0.75 mm ² / 18 AWG; insulated; electro-tin plated; electrolytic copper; gastight crimped; acc. to DIN 46228, Part 4/09.90; gray | www.wago.com/216-262 |
|  | Obj. č.: 216-263 Dutinka; Objímka na 1 mm ² / AWG 18; S plastovým límcem; Galvanicky pocínováno; Elektrolytická měď; Plynotěsně osazena; Dle DIN 46228, část 4/09.90; Červená | www.wago.com/216-263 |
| | Obj. č.: 216-301 Dutinka; Objímka na 0,25 mm ² / AWG 24; S plastovým límcem; Galvanicky pocínováno; Žlutá | www.wago.com/216-301 |
|  | Obj. č.: 216-302 Ferrule; Sleeve for 0.34 mm ² / 22 AWG; insulated; electro-tin plated; green | www.wago.com/216-302 |
| | Obj. č.: 216-321 Dutinka; Objímka na 0,25 mm ² / AWG 24; S plastovým límcem; Galvanicky pocínováno; Žlutá | www.wago.com/216-321 |
|  | Obj. č.: 216-322 Ferrule; Sleeve for 0.34 mm ² / 22 AWG; insulated; electro-tin plated; green | www.wago.com/216-322 |

Ke stažení

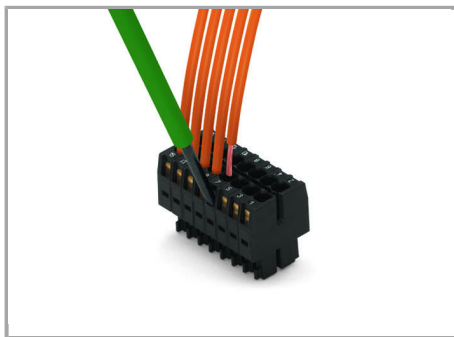
Documentation

Additional Information

| | | | |
|------------------------|-------------|---------------|----------|
| Technical explanations | 03-Apr-2019 | pdf 3,6 MB | Stáhnout |
|------------------------|-------------|---------------|----------|

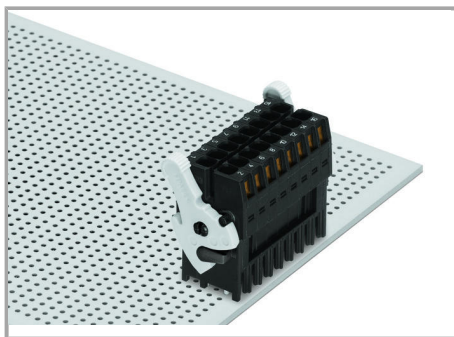
Handling Instructions

Inserting a conductor

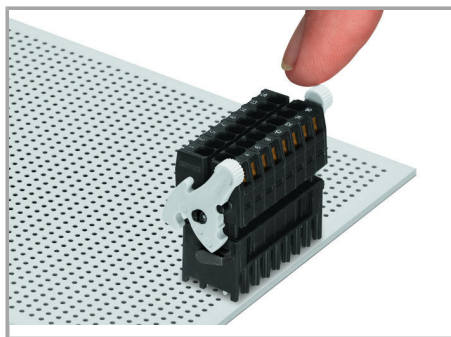


Inserting a conductor via (2.5 x 0.4) mm screwdriver.

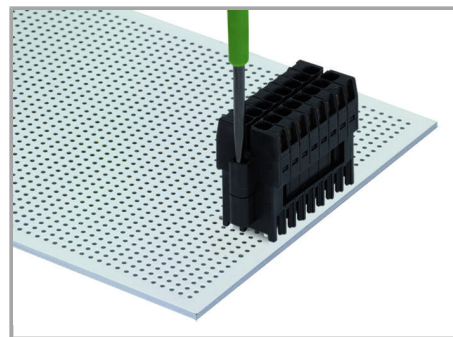
Locking



Lever as a lock – when closed, female connector is locked.



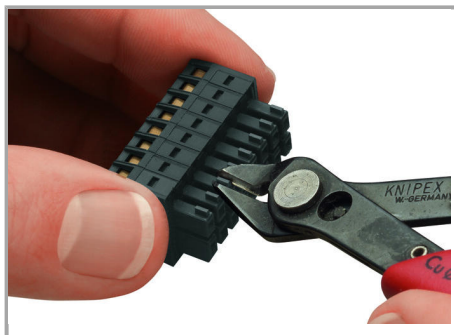
Lever as a disconnection aid – when opened, female connector is disconnected.



Screw interlock can only be disconnected using a tool.

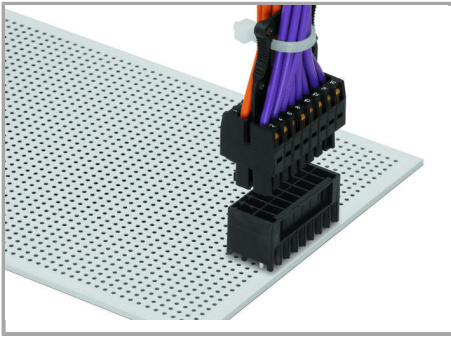
Rotating the lever lifts the female connector out of the male header.

Coding



Coding a female connector by removing coding finger(s).

Assembly



Centered strain relief plate anchors
conductors for easy disconnection.

Produktová rodina

MCS MINI HD

[Zobrazit všechny produkty z rodiny](#)

Změny vyhrazeny.

WAGO Elektro spol. sr. o.
Rozvodova 1116/36
143 00 Praha 12 - Modřany
Tel.: +420 261 090 143
Email: info.cz@wago.com, wago-cz@wago.com

Máte otázky ohledně našich produktů?
Kdykoli nám zavolejte na číslo +420 261 090 143.