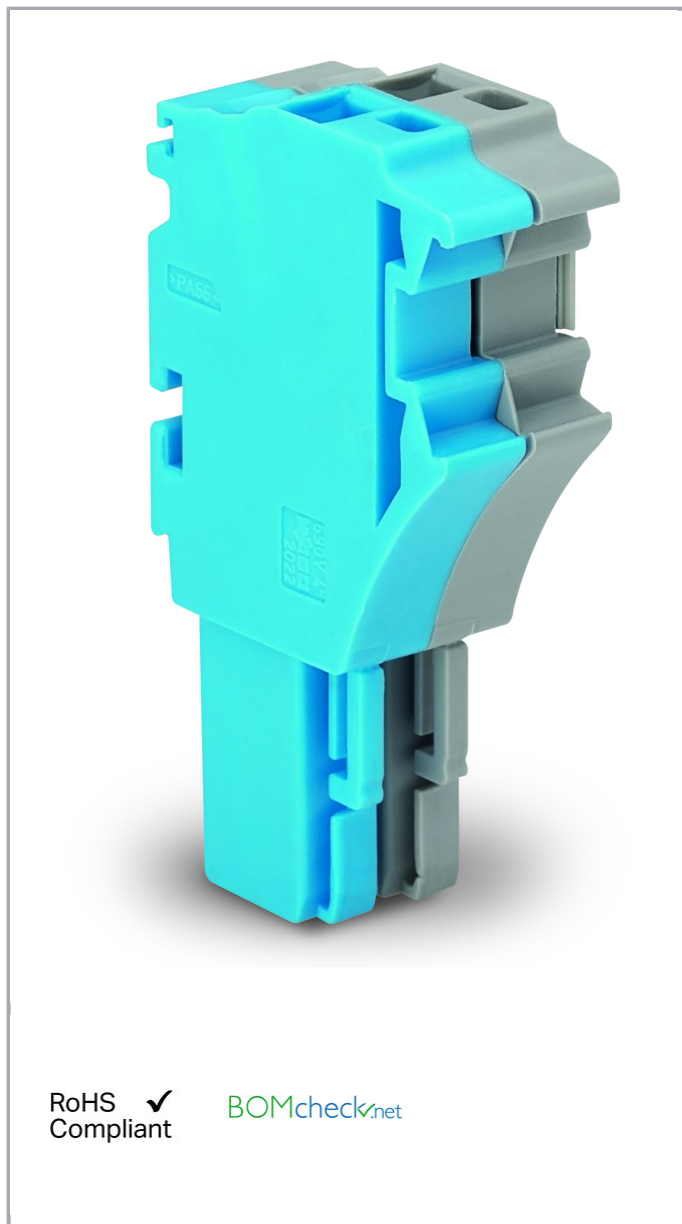


Datový list | Objednací číslo: 2022-102/000-039

1 vodičová pružinová svorkovnice; 2,5 mm<sup>2</sup>; 2pól.; 2,50 mm<sup>2</sup>; Zelená – žlutá / modrá / šedá



[www.wago.com/2022-102/000-039](http://www.wago.com/2022-102/000-039)



### Popis položky

Podle normy EN 61984 se konektory nesmějí zapojovat a rozpojovat pod napětím a zátěží.

### Data

#### Elektrické parametry



## Ratings per IEC/EN 60664-1

Návrhové napětí (III / 3)	690 V
Návrhové rázové napětí (III / 3)	6 kV
Jmenovitý proud	24 A
Jmenovitý proud (2)	32 A
Legenda (návrhové hodnoty)	(III / 3) ≙ kategorie přepětí III / stupeň znečištění 3

## Údaje o připojení

Připojovací technika	Push-in CAGE CLAMP®
Způsob ovládání	Ovládací nástroj Přímé zasunutí
Materiály připojitelných vodičů	Měď
Jmenovitý průřez	2,5 mm <sup>2</sup>
Plný vodič	0,25 ... 4 mm <sup>2</sup> / 22 ... 12 AWG
Plný vodič, připojení přímým zasunutím	0,75 ... 4 mm <sup>2</sup> / 18 ... 12 AWG
Jemně laněný vodič	0,25 ... 4 mm <sup>2</sup> / 22 ... 12 AWG
Jemně laněný vodič s dutinkou, připojení přímým zasunutím, od	0,75 mm <sup>2</sup> / 18 AWG
Délka odizolování	10 ... 12 mm / 0.39 ... 0.47 palec
Počet pólů	2
Celkový počet kontaktních míst	2
Celkový počet potenciálů	2
Způsob zapojení	čelní připojení
Upozornění (průřez vodiče)	Depending on the conductor characteristic, a conductor with a smaller cross section can also be inserted via push-in termination.

## Geometrické údaje

Šířka	10,4 mm / 0.409 inch
Výška	40,5 mm / 1.594 inch
Hloubka	22,4 mm / 0.882 inch
Šířka modulu	5,2 mm / 0.205 inch

## Mechanické parametry

Úroveň popisování	Boční popis
-------------------	-------------

## Plug connection

Typ kontaktu (konektor)	Konektor (zásuvka) / zdířka
Typ připojení konektoru	pro vodiče

## Údaje o materiálu


barva	Zelená – žlutá / modrá / šedá
Izolační materiál	Polyamid 66 (PA 66)
Požární zatížení	0.113 MJ
Hmotnost	6.6 g

## Obchodní údaje

Product Group	18 (X-COM-System)
Druh balení	BOX
Country of origin	DE
GTIN	4050821107064
Customs Tariff No.	85366990990


## Atesty/certifikáty

### Specifické atesty jednotlivých států


Logo	Schválení	Doplňkový text schválení	Název certifikátu
	CSA DEKRA Certification B.V.	C22.2 No. 158	2437422

## Kompatibilní produkty

### tools

	<b>Obj. č.: 210-720</b> Ovládací nástroj; Břit: 3,5 × 0,5 mm; S částečně izolovanou rukojetí	<a href="http://www.wago.com/210-720">www.wago.com/210-720</a>
--	---	--

### ferrule

	<b>Obj. č.: 216-241</b> Ferrule; Sleeve for 0.5 mm <sup>2</sup> / 20 AWG; insulated; electro-tin plated; electrolytic copper; gastight crimped; acc. to DIN 46228, Part 4/09.90; white	<a href="http://www.wago.com/216-241">www.wago.com/216-241</a>
---	---	--

## Ke stažení

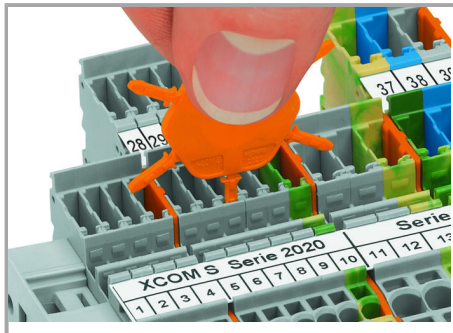
### Documentation

#### Additional Information

Technical explanations	03-Apr-2019	pdf 2,1 MB	Stáhnout
------------------------	-------------	---------------	----------

## Handling Instructions

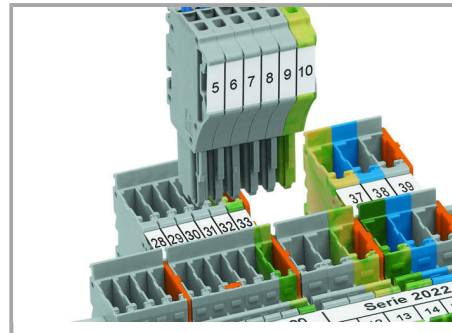
### Coding



Insert coding pin into the corresponding slot and twist it off.

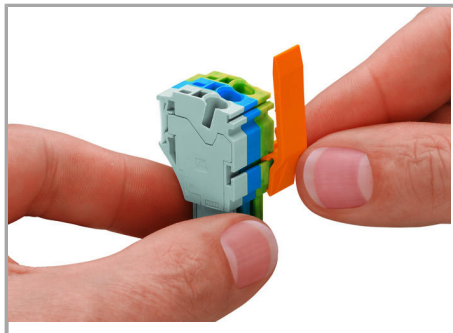


Coding a female plug: remove coding finger using a suitable tool.

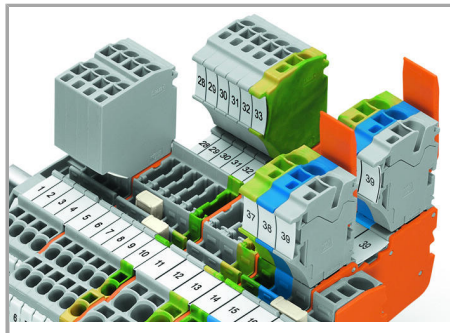


Insert coded female connector into X-COM®S-SYSTEM terminal block assembly.

### Locking



Slide the locking lever into position.



Female plugs can be individually locked.

## Produktová rodina

### X-COM S

[Zobrazit všechny produkty z rodiny](#)

Změny vyhrazeny.

WAGO Elektro spol. sr. o.  
Rozvodova 1116/36  
143 00 Praha 12 - Modřany  
Tel.: +420 261 090 143  
Email: [info.cz@wago.com](mailto:info.cz@wago.com), [wago-cz@wago.com](mailto:wago-cz@wago.com)

Máte otázky ohledně našich produktů?  
Kdykoli nám zavolejte na číslo +420 261 090 143.