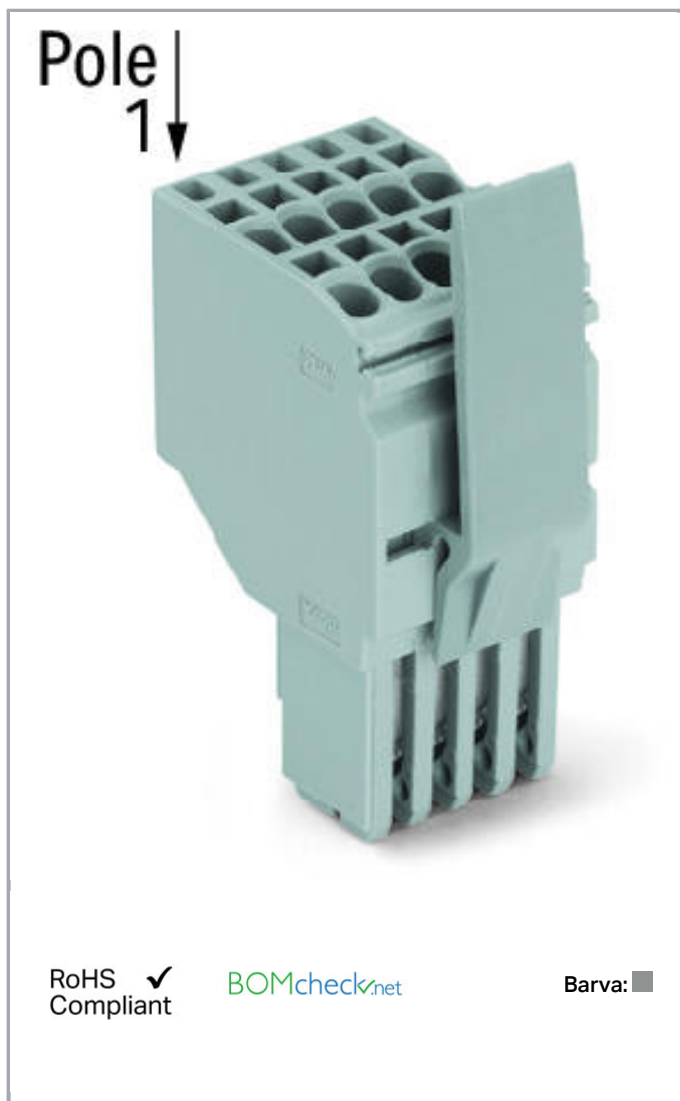


Datový list | Objednávací číslo: 2020-213/125-000

2vodičová pružinová svorkovnice; Blokovací západka; 1,5 mm²; 13pól.; 1,50 mm²; Šedá



www.wago.com/2020-213/125-000



Popis položky

Konektory bez spínacího výkonu jsou dle normy EN 61984 vhodné pro zapojování a rozpojování bez zátěže a napětí

Data

Elektrické parametry

Ratings per IEC/EN 60664-1

Návrhové napětí (III / 3)

500 V



Návrhové rázové napětí (III / 3)	6 kV
Jmenovitý proud	13.5 A
Legenda (návrhové hodnoty)	(III / 3) \triangleq kategorie přepětí III / stupeň znečištění 3

Approvals per UL 1059

Jmenovité napětí dle UL (skupina použití B)	300 V
Jmenovitý proud dle UL (skupina použití B)	15 A
Jmenovité napětí dle UL (skupina použití C)	300 V
Jmenovitý proud dle UL (skupina použití C)	15 A
Jmenovité napětí dle UL (skupina použití D)	300 V
Jmenovitý proud dle UL (skupina použití D)	15 A

Údaje o připojení

Připojovací technika	Push-in CAGE CLAMP®
Způsob ovládání	Ovládací nástroj Přímé zasunutí
Materiály připojitelných vodičů	Měď
Jmenovitý průřez	1 mm ²
Plný vodič	0,14 ... 1,5 mm ² / 24 ... 16 AWG
Plný vodič, připojení přímým zasunutím	0,5 ... 1,5 mm ² / 20 ... 16 AWG
Jemně laněný vodič	0,14 ... 1,5 mm ² / 24 ... 16 AWG
Jemně laněný vodič s dutinkou, připojení přímým zasunutím, od	0,5 mm ² / 20 AWG
Délka odizolování	9 ... 11 mm / 0.35 ... 0.43 palec
Počet pólů	13
Celkový počet kontaktních míst	26
Celkový počet potenciálů	13
Způsob zapojení	čelní připojení
Upozornění (průřez vodiče)	Depending on the conductor characteristic, a conductor with a smaller cross section can also be inserted via push-in termination.

Geometrické údaje

Šířka	46,2 mm / 1.819 inch
Výška	48,9 mm / 1.925 inch
Hloubka	29,8 mm / 1.173 inch
Šířka modulu	3,5 mm / 0.138 inch

Mechanické parametry

Úroveň popisování	Boční popis
-------------------	-------------

Plug connection

Typ kontaktu (konektor)	Konektor (zásuvka) / zdířka
Typ připojení konektoru	pro vodiče

Údaje o materiálu



barva	Šedá
Izolační materiál	Polyamid 66 (PA 66)
Požární zatížení	0.636 MJ
Hmotnost	37.26 g

Obchodní údaje


Product Group	18 (X-COM-System)
Druh balení	BOX
Country of origin	DE
GTIN	4050821222194
Customs Tariff No.	85366990990

Atesty/certifikáty

Specifické atesty jednotlivých států

Logo	Schválení	Doplňkový text schválení	Název certifikátu
	CCA DEKRA Certification B.V.	EN 60947	NTR NL 7617
	CSA DEKRA Certification B.V.	C22.2 No. 158	2516073

Atesty UL

Logo	Schválení	Doplňkový text schválení	Název certifikátu
	UL UL International Germany GmbH	UL 1059	E45172

Kompatibilní produkty

Strain relief plate



Obj. č.: 734-430

Podložka pro odlehčení tahu; Šedá

www.wago.com/734-430

Locking lever



Obj. č.: 2022-151

Blokovací západka; Možnost naklapnutí na 1 vodičové pružinové svorkovnice; Od 2pólových pružinových svorkovnic; Šedá

www.wago.com/2022-151

Obj. č.: 2022-152

Blokovací západka; Možnost naklapnutí na 1 vodičové pružinové svorkovnice; Od 2pólových pružinových svorkovnic; Oranžová

www.wago.com/2022-152

ferrule



Obj. č.: 216-241

Ferrule; Sleeve for 0.5 mm² / 20 AWG; insulated; electro-tin plated; electrolytic copper; gastight crimped; acc. to DIN 46228, Part 4/09.90; whitewww.wago.com/216-241

Obj. č.: 216-242

Ferrule; Sleeve for 0.75 mm² / 18 AWG; insulated; electro-tin plated; electrolytic copper; gastight crimped; acc. to DIN 46228, Part 4/09.90; graywww.wago.com/216-242

Obj. č.: 216-243

Dutinka; Objímka na 1 mm² / AWG 18; S plastovým límcem; Galvanicky pocínováno; Elektrolytická měď; Plynotěsně osazena; Dle DIN 46228, část 4/09.90; Červenáwww.wago.com/216-243

Marking accessories



Obj. č.: 2009-113

WMB Inline; Pro Smart Printer; Na cívice; Bez potisku; Možnost naklapnutí; Bílá

www.wago.com/2009-113

Obj. č.: 2009-113/000-002

WMB Inline; Pro Smart Printer; Na cívice; Bez potisku; Možnost naklapnutí; Žlutá

www.wago.com/2009-113/000-002

Obj. č.: 2009-113/000-005

WMB Inline; Pro Smart Printer; Na cívice; Bez potisku; Možnost naklapnutí; Červená

www.wago.com/2009-113/000-005

Obj. č.: 2009-113/000-006

WMB Inline; Pro Smart Printer; Na cívice; Bez potisku; Možnost naklapnutí; Modrá

www.wago.com/2009-113/000-006

Obj. č.: 2009-113/000-007

WMB Inline; Pro Smart Printer; Na cívice; Bez potisku; Možnost naklapnutí; Šedá

www.wago.com/2009-113/000-007

Obj. č.: 2009-113/000-012


WMB Inline; Pro Smart Printer; Na cívice; Bez potisku; Možnost naklapnutí; Oranžová


www.wago.com/2009-113/000-012


Obj. č.: 2009-113/000-017

WMB Inline; Pro Smart Printer; Na cívice; Bez potisku; Možnost naklapnutí; Světle zelená

www.wago.com/2009-113/000-017


	<p>Obj. č.: 2009-113/000-023 WMB Inline; Pro Smart Printer; Na cívce; Bez potisku; Možnost naklapnutí; Zelená</p>	www.wago.com/2009-113/000-023
--	---	--

	<p>Obj. č.: 2009-113/000-024 WMB Inline; Pro Smart Printer; Na cívce; Bez potisku; Možnost naklapnutí; Fialová</p>	www.wago.com/2009-113/000-024
--	--	--

	<p>Obj. č.: 793-3501 Popisovací karta WMB; Jako karta; Bez potisku; Možnost naklapnutí; Bílá</p>	www.wago.com/793-3501
--	--	--

tools

	<p>Obj. č.: 210-647 Ovládací nástroj; Břit: 2,5 × 0,4 mm; S částečně izolovanou rukojetí</p>	www.wago.com/210-647
--	--	--

	<p>Obj. č.: 210-648 Ovládací nástroj; Břit: 2,5 × 0,4 mm; S částečně izolovanou rukojetí; Úhlové provedení; Krátké</p>	www.wago.com/210-648
--	--	--

	<p>Obj. č.: 210-719 Ovládací nástroj; Břit: 2,5 × 0,4 mm; S částečně izolovanou rukojetí</p>	www.wago.com/210-719
--	--	--

Protective Warning Marker

	<p>Obj. č.: 2000-115 Výstražný kryt; S černým symbolem blesku; Pro 5 svorek; Žlutá</p>	www.wago.com/2000-115
--	--	--

Ke stažení

Documentation

Additional Information

Technical explanations	03-Apr-2019	pdf 2,1 MB	Stáhnout
------------------------	-------------	---------------	----------

CAD/CAE-Data

CAD data

2D/3D Models 2020-213/125-000	URL	Stáhnout
-------------------------------	-----	----------

CAE data

EPLAN Data Portal 2020-213/125-000	Stáhnout
------------------------------------	----------

WSCAD Universe 2020-213/125-000	Stáhnout
---------------------------------	----------

Handling Instructions

Coding



Insert coding pin into the corresponding slot and twist it off.



Coding a female plug: remove coding finger using a suitable tool.



Insert coded female connector into X-COM®S-SYSTEM terminal block assembly.

Locking



Slide the locking lever into position.



Female plugs can be individually locked.

Produktová rodina

X-COM S-Mini

[Zobrazit všechny produkty z rodiny](#)

Změny vyhrazeny.

WAGO Elektro spol. sr. o.
Rozvodova 1116/36
143 00 Praha 12 - Modřany
Tel.: +420 261 090 143
Email: info.cz@wago.com, wago-cz@wago.com

Máte otázky ohledně našich produktů?
Kdykoli nám zavolejte na číslo +420 261 090 143.