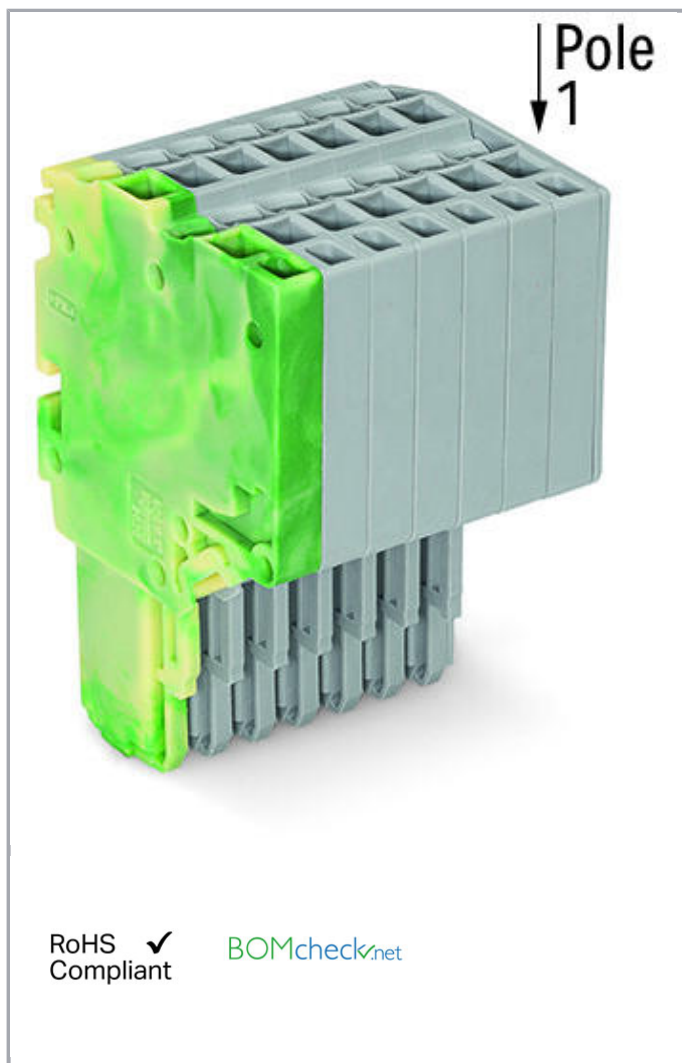


Datový list | Objednací číslo: 2020-208/000-037

2vodičová pružinová svorkovnice; 1,5 mm²; 8pól.; 1,50 mm²; Zelená – žlutá / šedá



www.wago.com/2020-208/000-037



Popis položky

Konektory bez spínacího výkonu jsou dle normy EN 61984 vhodné pro zapojování a rozpojování bez zátěže a napětí

Data

Elektrické parametry

Ratings per IEC/EN 60664-1

| | |
|----------------------------------|-------|
| Návrhové napětí (III / 3) | 500 V |
| Návrhové rázové napětí (III / 3) | 6 kV |



| | |
|----------------------------|-----------------------------------------------------------------|
| Jmenovitý proud | 13.5 A |
| Legenda (návrhové hodnoty) | (III / 3) $\hat{=}$ kategorie přepětí III / stupeň znečištění 3 |

Approvals per UL 1059

| | |
|---------------------------------------------|-------|
| Jmenovité napětí dle UL (skupina použití B) | 300 V |
| Jmenovitý proud dle UL (skupina použití B) | 15 A |
| Jmenovité napětí dle UL (skupina použití C) | 300 V |
| Jmenovitý proud dle UL (skupina použití C) | 15 A |
| Jmenovité napětí dle UL (skupina použití D) | 300 V |
| Jmenovitý proud dle UL (skupina použití D) | 15 A |

Údaje o připojení

| | |
|---------------------------------------------------------------|-----------------------------------------------------------------------------------------------------------------------------------|
| Připojovací technika | Push-in CAGE CLAMP® |
| Způsob ovládání | Ovládací nástroj Přímé zasunutí |
| Materiály připojitelných vodičů | Měď |
| Jmenovitý průřez | 1 mm ² |
| Plný vodič | 0,14 ... 1,5 mm ² / 24 ... 16 AWG |
| Plný vodič, připojení přímým zasunutím | 0,5 ... 1,5 mm ² / 20 ... 16 AWG |
| Jemně laněný vodič | 0,14 ... 1,5 mm ² / 24 ... 16 AWG |
| Jemně laněný vodič s dutinkou, připojení přímým zasunutím, od | 0,5 mm ² / 20 AWG |
| Délka odizolování | 9 ... 11 mm / 0.35 ... 0.43 palec |
| Počet pólů | 8 |
| Celkový počet kontaktních míst | 16 |
| Celkový počet potenciálů | 8 |
| Způsob zapojení | čelní připojení |
| Upozornění (průřez vodiče) | Depending on the conductor characteristic, a conductor with a smaller cross section can also be inserted via push-in termination. |

Geometrické údaje

| | |
|--------------|----------------------|
| Šířka | 28,7 mm / 1.13 inch |
| Výška | 40,5 mm / 1.594 inch |
| Hloubka | 25 mm / 0.984 inch |
| Šířka modulu | 3,5 mm / 0.138 inch |

Mechanické parametry

| | |
|-------------------|-------------|
| Úroveň popisování | Boční popis |
|-------------------|-------------|

Plug connection

| | |
|-------------------------|-----------------------------|
| Typ kontaktu (konektor) | Konektor (zásuvka) / zdířka |
|-------------------------|-----------------------------|

Typ připojení konektoru pro vodiče

Údaje o materiálu



| | |
|-------------------|-----------------------|
| barva | Zelená – žlutá / šedá |
| Izolační materiál | Polyamid 66 (PA 66) |
| Požární zatížení | 0.367 MJ |
| Hmotnost | 22 g |

Obchodní údaje


| | |
|--------------------|-------------------|
| Product Group | 18 (X-COM-System) |
| Druh balení | BOX |
| Country of origin | DE |
| GTIN | 4050821091462 |
| Customs Tariff No. | 85366990990 |

Atesty/certifikáty

Specifické atesty jednotlivých států

| Logo | Schválení | Doplňkový text schválení | Název certifikátu |
|------------------------------------------------------------------------------------|---------------------------------|--------------------------|-------------------|
|  | CCA DEKRA Certification B.V. | EN 60947 | NTR NL 7617 |
|  | CSA DEKRA Certification B.V. | C22.2 No. 158 | 2516073 |

Atesty UL

| Logo | Schválení | Doplňkový text schválení | Název certifikátu |
|------------------------------------------------------------------------------------|-------------------------------------|--------------------------|-------------------|
|  | UL UL International Germany GmbH | UL 1059 | E45172 |

Kompatibilní produkty

Protective Warning Marker



Obj. č.: 2000-115
Výstražný kryt; S černým symbolem blesku; Pro 5 svorek; Žlutá

www.wago.com/2000-115

Locking lever



Obj. č.: 2022-151
Blokovací západka; Možnost naklapnutí na 1 vodičové pružinové svorkovnice; Od 2pólových pružinových svorkovnic; Šedá

www.wago.com/2022-151



Obj. č.: 2022-152
Blokovací západka; Možnost naklapnutí na 1 vodičové pružinové svorkovnice; Od 2pólových pružinových svorkovnic; Oranžová

www.wago.com/2022-152

Marking accessories



Obj. č.: 2009-113
WMB Inline; Pro Smart Printer; Na cívice; Bez potisku; Možnost naklapnutí; Bílá

www.wago.com/2009-113



Obj. č.: 2009-113/000-002
WMB Inline; Pro Smart Printer; Na cívice; Bez potisku; Možnost naklapnutí; Žlutá

www.wago.com/2009-113/000-002



Obj. č.: 2009-113/000-005
WMB Inline; Pro Smart Printer; Na cívice; Bez potisku; Možnost naklapnutí; Červená

www.wago.com/2009-113/000-005



Obj. č.: 2009-113/000-006
WMB Inline; Pro Smart Printer; Na cívice; Bez potisku; Možnost naklapnutí; Modrá

www.wago.com/2009-113/000-006



Obj. č.: 2009-113/000-007
WMB Inline; Pro Smart Printer; Na cívice; Bez potisku; Možnost naklapnutí; Šedá

www.wago.com/2009-113/000-007



Obj. č.: 2009-113/000-012
WMB Inline; Pro Smart Printer; Na cívice; Bez potisku; Možnost naklapnutí; Oranžová

www.wago.com/2009-113/000-012



Obj. č.: 2009-113/000-017
WMB Inline; Pro Smart Printer; Na cívice; Bez potisku; Možnost naklapnutí; Světle zelená

www.wago.com/2009-113/000-017



Obj. č.: 2009-113/000-023
WMB Inline; Pro Smart Printer; Na cívice; Bez potisku; Možnost naklapnutí; Zelená

www.wago.com/2009-113/000-023



Obj. č.: 2009-113/000-024
WMB Inline; Pro Smart Printer; Na cívice; Bez potisku; Možnost naklapnutí; Fialová

www.wago.com/2009-113/000-024



Obj. č.: 793-3501
Popisovací karta WMB; Jako karta; Bez potisku; Možnost naklapnutí; Bílá

www.wago.com/793-3501

ferrule



Obj. č.: 216-241
Ferrule; Sleeve for 0.5 mm² / 20 AWG; insulated; electro-tin plated; electrolytic copper; gastight crimped; acc. to DIN 46228, Part 4/09.90; white

www.wago.com/216-241



Obj. č.: 216-242
Ferrule; Sleeve for 0.75 mm² / 18 AWG; insulated; electro-tin plated; electrolytic copper; gastight crimped; acc. to DIN 46228, Part 4/09.90; gray

www.wago.com/216-242



Obj. č.: 216-243

Dutinka; Objímka na 1 mm² / AWG 18; S plastovým límcem; Galvanicky pocínováno; Elektrolytická měď; Plynotěsně osazena; Dle DIN 46228, část 4/09.90; Červenáwww.wago.com/216-243**Strain relief plate**

Obj. č.: 734-329

Podložka pro odlehčení tahu; Šedá

www.wago.com/734-329**tools**

Obj. č.: 210-647

Ovládací nástroj; Břit: 2,5 × 0,4 mm; S částečně izolovanou rukojetí

www.wago.com/210-647

Obj. č.: 210-648

Ovládací nástroj; Břit: 2,5 × 0,4 mm; S částečně izolovanou rukojetí; Úhlové provedení; Krátké

www.wago.com/210-648

Obj. č.: 210-719

Ovládací nástroj; Břit: 2,5 × 0,4 mm; S částečně izolovanou rukojetí

www.wago.com/210-719**Ke stažení****Documentation****Additional Information**

Technical explanations

03-Apr-2019

pdf
2,1 MB

Stáhnout

CAD/CAE-Data**CAD data**

2D/3D Models 2020-208/000-037

URL

Stáhnout

CAE data

EPLAN Data Portal 2020-208/000-037

Stáhnout

WSCAD Universe 2020-208/000-037

Stáhnout

Handling Instructions**Coding**



Insert coding pin into the corresponding slot and twist it off.



Coding a female plug: remove coding finger using a suitable tool.



Insert coded female connector into X-COM®S-SYSTEM terminal block assembly.

Locking



Slide the locking lever into position.



Female plugs can be individually locked.

Produktová rodina

X-COM S-Mini

[Zobrazit všechny produkty z rodiny](#)

Změny vyhrazeny.

WAGO Elektro spol. sr. o.
Rozvodova 1116/36
143 00 Praha 12 - Modřany
Tel.: +420 261 090 143
Email: info.cz@wago.com, wago-cz@wago.com

Máte otázky ohledně našich produktů?
Kdykoli nám zavolejte na číslo +420 261 090 143.