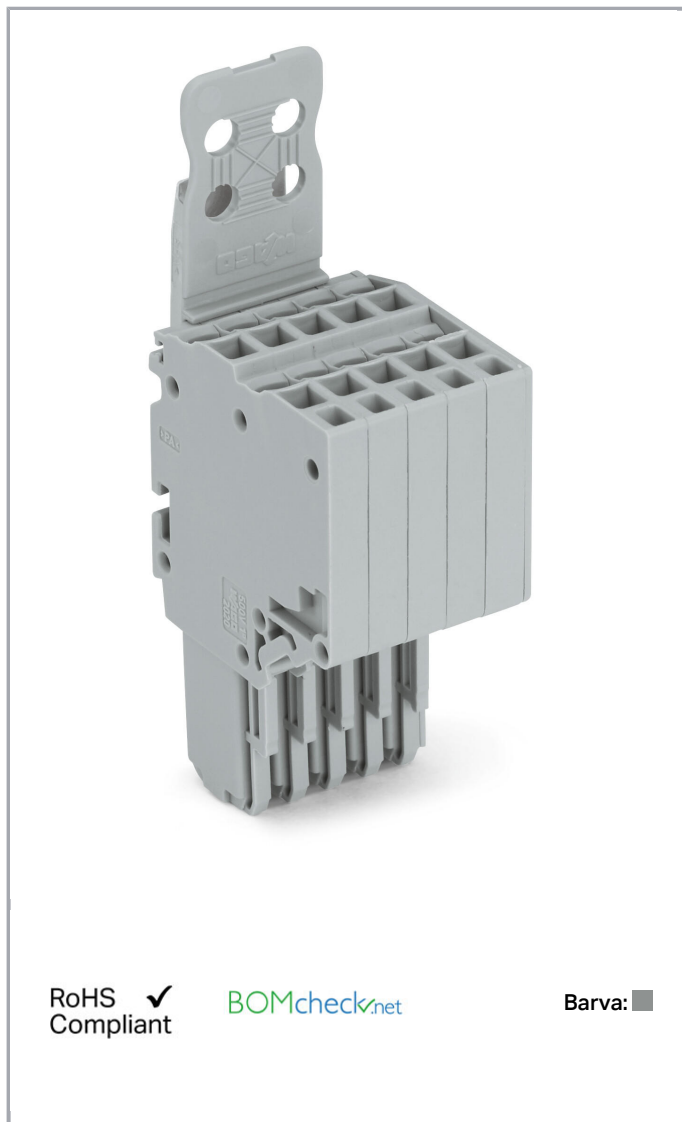


Datový list | Objednávací číslo: 2020-205/143-000

2vodičová pružinová svorkovnice; Podložka pro odlehčení tahu; 1,5 mm²;
5pól.; 1,50 mm²; Šedá

www.wago.com/2020-205/143-000



Popis položky

Konektory bez spínacího výkonu jsou dle normy EN 61984 vhodné pro zapojování a rozpojování bez zátěže a napětí

Data

Elektrické parametry

Ratings per IEC/EN 60664-1

Návrhové napětí (III / 3)

500 V



Návrhové rázové napětí (III / 3)	6 kV
Jmenovitý proud	13.5 A
Legenda (návrhové hodnoty)	(III / 3) ≙ kategorie přepětí III / stupeň znečištění 3

Approvals per UL 1059

Jmenovité napětí dle UL (skupina použití B)	300 V
Jmenovitý proud dle UL (skupina použití B)	15 A
Jmenovité napětí dle UL (skupina použití C)	300 V
Jmenovitý proud dle UL (skupina použití C)	15 A
Jmenovité napětí dle UL (skupina použití D)	300 V
Jmenovitý proud dle UL (skupina použití D)	15 A

Údaje o připojení

Připojovací technika	Push-in CAGE CLAMP®
Způsob ovládání	Ovládací nástroj Přímé zasunutí
Materiály připojitelných vodičů	Měď
Jmenovitý průřez	1 mm ²
Plný vodič	0,14 ... 1,5 mm ² / 24 ... 16 AWG
Plný vodič, připojení přímým zasunutím	0,5 ... 1,5 mm ² / 20 ... 16 AWG
Jemně laněný vodič	0,14 ... 1,5 mm ² / 24 ... 16 AWG
Jemně laněný vodič s dutinkou, připojení přímým zasunutím, od	0,5 mm ² / 20 AWG
Délka odizolování	9 ... 11 mm / 0.35 ... 0.43 palec
Počet pólů	5
Celkový počet kontaktních míst	10
Celkový počet potenciálů	5
Způsob zapojení	čelní připojení
Upozornění (průřez vodiče)	Depending on the conductor characteristic, a conductor with a smaller cross section can also be inserted via push-in termination.

Geometrické údaje

Šířka	18,2 mm / 0.717 inch
Výška	59 mm / 2.323 inch
Hloubka	29,8 mm / 1.173 inch
Šířka modulu	3,5 mm / 0.138 inch

Mechanické parametry

Úroveň popisování	Boční popis
-------------------	-------------

Plug connection

Typ kontaktu (konektor)	Konektor (zásuvka) / zdířka
Typ připojení konektoru	pro vodiče

Údaje o materiálu



barva	Šedá
Izolační materiál	Polyamid 66 (PA 66)
Požární zatížení	0.268 MJ
Hmotnost	15.135 g

Obchodní údaje


Product Group	18 (X-COM-System)
Druh balení	BOX
Country of origin	DE
GTIN	4050821092865
Customs Tariff No.	85366990990

Atesty/certifikáty

Specifické atesty jednotlivých států

Logo	Schválení	Doplňkový text schválení	Název certifikátu
	CCA DEKRA Certification B.V.	EN 60947	NTR NL 7617
	CSA DEKRA Certification B.V.	C22.2 No. 158	2516073

Atesty UL

Logo	Schválení	Doplňkový text schválení	Název certifikátu
	UL UL International Germany GmbH	UL 1059	E45172

Kompatibilní produkty

Strain relief plate



Obj. č.: 734-328
Podložka pro odlehčení tahu; Šedá

www.wago.com/734-328

Protective Warning Marker



Obj. č.: 2000-115
Výstražný kryt; S černým symbolem blesku; Pro 5 svorek; Žlutá

www.wago.com/2000-115

tools



Obj. č.: 210-647
Ovládací nástroj; Břit: 2,5 × 0,4 mm; S částečně izolovanou rukojetí

www.wago.com/210-647



Obj. č.: 210-648
Ovládací nástroj; Břit: 2,5 × 0,4 mm; S částečně izolovanou rukojetí; Úhlové provedení; Krátké

www.wago.com/210-648



Obj. č.: 210-719
Ovládací nástroj; Břit: 2,5 × 0,4 mm; S částečně izolovanou rukojetí

www.wago.com/210-719

ferrule



Obj. č.: 216-241
Ferrule; Sleeve for 0.5 mm² / 20 AWG; insulated; electro-tin plated; electrolytic copper; gastight crimped; acc. to DIN 46228, Part 4/09.90; white

www.wago.com/216-241



Obj. č.: 216-242
Ferrule; Sleeve for 0.75 mm² / 18 AWG; insulated; electro-tin plated; electrolytic copper; gastight crimped; acc. to DIN 46228, Part 4/09.90; gray

www.wago.com/216-242



Obj. č.: 216-243
Dutinka; Objímka na 1 mm² / AWG 18; S plastovým límcem; Galvanicky pocínováno; Elektrolytická měď; Plynotěsně osazena; Dle DIN 46228, část 4/09.90; Červená

www.wago.com/216-243

Locking lever



Obj. č.: 2022-151
Blokovací západka; Možnost naklapnutí na 1 vodičové pružinové svorkovnice; Od 2pólových pružinových svorkovnic; Šedá

www.wago.com/2022-151



Obj. č.: 2022-152
Blokovací západka; Možnost naklapnutí na 1 vodičové pružinové svorkovnice; Od 2pólových pružinových svorkovnic; Oranžová

www.wago.com/2022-152

Marking accessories



Obj. č.: 2009-113
WMB Inline; Pro Smart Printer; Na cívice; Bez potisku; Možnost naklapnutí; Bílá

www.wago.com/2009-113



Obj. č.: 2009-113/000-002
WMB Inline; Pro Smart Printer; Na cívice; Bez potisku; Možnost naklapnutí; Žlutá

www.wago.com/2009-113/000-002



Obj. č.: 2009-113/000-005
WMB Inline; Pro Smart Printer; Na cívice; Bez potisku; Možnost naklapnutí; Červená

www.wago.com/2009-113/000-005



Obj. č.: 2009-113/000-006
WMB Inline; Pro Smart Printer; Na cívice; Bez potisku; Možnost naklapnutí; Modrá

www.wago.com/2009-113/000-006

	Obj. č.: 2009-113/000-007 WMB Inline; Pro Smart Printer; Na cívce; Bez potisku; Možnost naklapnutí; Šedá	www.wago.com/2009-113/000-007
	Obj. č.: 2009-113/000-012 WMB Inline; Pro Smart Printer; Na cívce; Bez potisku; Možnost naklapnutí; Oranžová	www.wago.com/2009-113/000-012
	Obj. č.: 2009-113/000-017 WMB Inline; Pro Smart Printer; Na cívce; Bez potisku; Možnost naklapnutí; Světle zelená	www.wago.com/2009-113/000-017
	Obj. č.: 2009-113/000-023 WMB Inline; Pro Smart Printer; Na cívce; Bez potisku; Možnost naklapnutí; Zelená	www.wago.com/2009-113/000-023
	Obj. č.: 2009-113/000-024 WMB Inline; Pro Smart Printer; Na cívce; Bez potisku; Možnost naklapnutí; Fialová	www.wago.com/2009-113/000-024
	Obj. č.: 793-3501 Popisovací karta WMB; Jako karta; Bez potisku; Možnost naklapnutí; Bílá	www.wago.com/793-3501

Ke stažení

Documentation

Additional Information

Technical explanations	03-Apr-2019	pdf 2,1 MB	Stáhnout
------------------------	-------------	---------------	----------

CAD/CAE-Data

CAD data

2D/3D Models 2020-205/143-000	URL	Stáhnout
-------------------------------	-----	----------

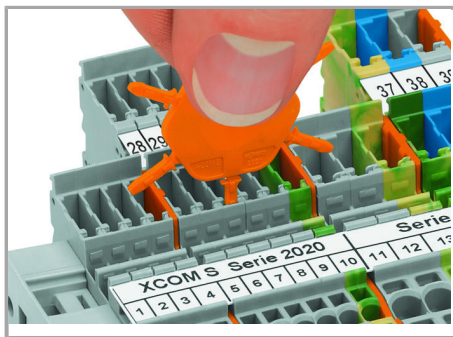
CAE data

EPLAN Data Portal 2020-205/143-000	Stáhnout
------------------------------------	----------

WSCAD Universe 2020-205/143-000	Stáhnout
---------------------------------	----------

Handling Instructions

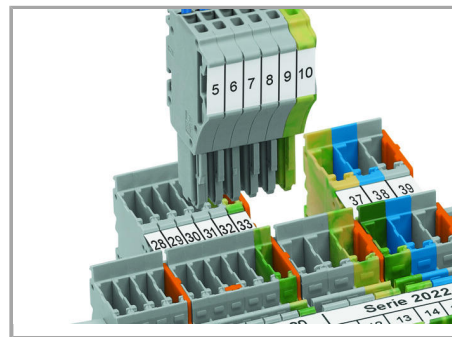
Coding



Insert coding pin into the corresponding slot and twist it off.



Coding a female plug: remove coding finger using a suitable tool.



Insert coded female connector into X-COM®S-SYSTEM terminal block assembly.

Locking



Slide the locking lever into position.



Female plugs can be individually locked.

Produktová rodina

X-COM S-Mini

[Zobrazit všechny produkty z rodiny](#)

Změny vyhrazeny.

WAGO Elektro spol. sr. o.
Rozvodova 1116/36
143 00 Praha 12 - Modřany
Tel.: +420 261 090 143
Email: info.cz@wago.com, wago-cz@wago.com

Máte otázky ohledně našich produktů?
Kdykoli nám zavolejte na číslo +420 261 090 143.