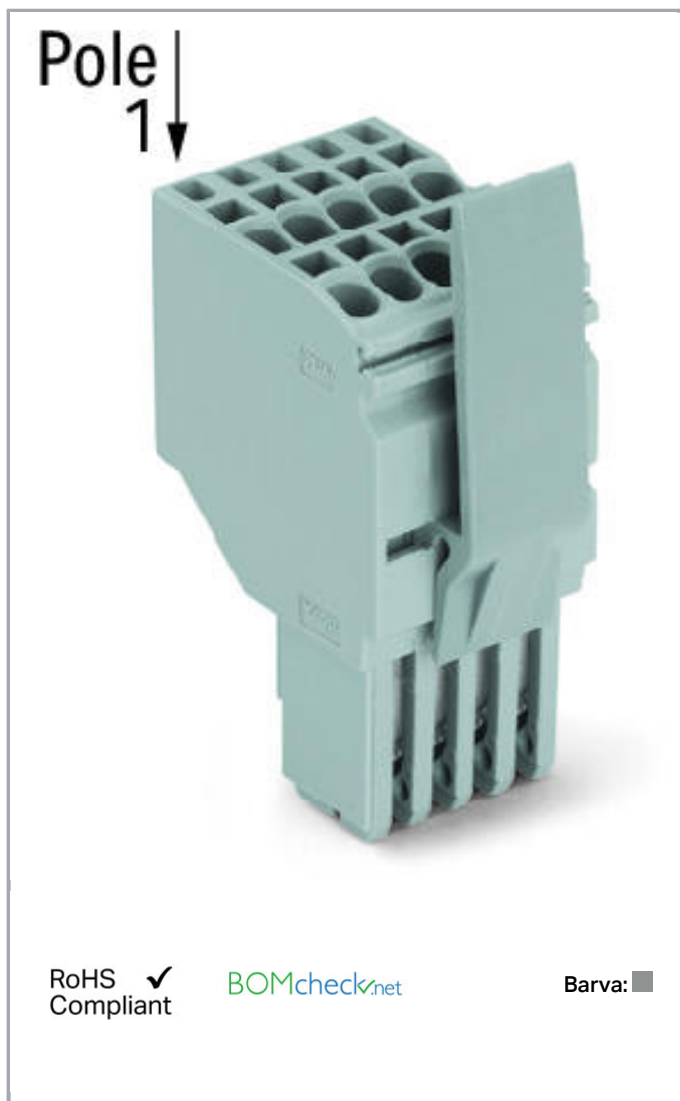


Datový list | Objednávací číslo: 2020-203/122-000

2vodičová pružinová svorkovnice; Blokovací západka; 1,5 mm<sup>2</sup>; 3pól.; 1,50 mm<sup>2</sup>; Šedá

[www.wago.com/2020-203/122-000](http://www.wago.com/2020-203/122-000)



### Popis položky

Konektory bez spínacího výkonu jsou dle normy EN 61984 vhodné pro zapojování a rozpojování bez zátěže a napětí

### Data

#### Elektrické parametry

#### Ratings per IEC/EN 60664-1

Návrhové napětí (III / 3)

500 V



Návrhové rázové napětí (III / 3)	6 kV
Jmenovitý proud	13.5 A
Legenda (návrhové hodnoty)	(III / 3) $\triangleq$ kategorie přepětí III / stupeň znečištění 3

### Approvals per UL 1059

Jmenovité napětí dle UL (skupina použití B)	300 V
Jmenovitý proud dle UL (skupina použití B)	15 A
Jmenovité napětí dle UL (skupina použití C)	300 V
Jmenovitý proud dle UL (skupina použití C)	15 A
Jmenovité napětí dle UL (skupina použití D)	300 V
Jmenovitý proud dle UL (skupina použití D)	15 A

### Údaje o připojení

Připojovací technika	Push-in CAGE CLAMP®
Způsob ovládání	Ovládací nástroj Přímé zasunutí
Materiály připojitelných vodičů	Měď
Jmenovitý průřez	1 mm <sup>2</sup>
Plný vodič	0,14 ... 1,5 mm <sup>2</sup> / 24 ... 16 AWG
Plný vodič, připojení přímým zasunutím	0,5 ... 1,5 mm <sup>2</sup> / 20 ... 16 AWG
Jemně laněný vodič	0,14 ... 1,5 mm <sup>2</sup> / 24 ... 16 AWG
Jemně laněný vodič s dutinkou, připojení přímým zasunutím, od	0,5 mm <sup>2</sup> / 20 AWG
Délka odizolování	9 ... 11 mm / 0.35 ... 0.43 palec
Počet pólů	3
Celkový počet kontaktních míst	6
Celkový počet potenciálů	3
Způsob zapojení	čelní připojení
Upozornění (průřez vodiče)	Depending on the conductor characteristic, a conductor with a smaller cross section can also be inserted via push-in termination.

### Geometrické údaje

Šířka	11,2 mm / 0.441 inch
Výška	48,9 mm / 1.925 inch
Hloubka	29,8 mm / 1.173 inch
Šířka modulu	3,5 mm / 0.138 inch

### Mechanické parametry

Úroveň popisování	Boční popis
-------------------	-------------

## Plug connection

Typ kontaktu (konektor)	Konektor (zásuvka) / zdířka
Typ připojení konektoru	pro vodiče

## Údaje o materiálu



barva	Šedá
Izolační materiál	Polyamid 66 (PA 66)
Požární zatížení	0.16 MJ
Hmotnost	9.06 g

## Obchodní údaje


Product Group	18 (X-COM-System)
Druh balení	BOX
Country of origin	DE
GTIN	4050821092766
Customs Tariff No.	85366990990

## Atesty/certifikáty

### Specifické atesty jednotlivých států

Logo	Schválení	Doplňkový text schválení	Název certifikátu
	CCA DEKRA Certification B.V.	EN 60947	NTR NL 7617
	CSA DEKRA Certification B.V.	C22.2 No. 158	2516073

### Atesty UL

Logo	Schválení	Doplňkový text schválení	Název certifikátu
	UL UL International Germany GmbH	UL 1059	E45172

## Kompatibilní produkty

## Protective Warning Marker



**Obj. č.: 2000-115**  
Výstražný kryt; S černým symbolem blesku; Pro 5 svorek; Žlutá

[www.wago.com/2000-115](http://www.wago.com/2000-115)

## Strain relief plate



**Obj. č.: 734-327**  
Podložka pro odlehčení tahu; Šedá

[www.wago.com/734-327](http://www.wago.com/734-327)

## Locking lever



**Obj. č.: 2022-141**  
Blokovací západka; Možnost naklapnutí na 1 vodičové pružinové svorkovnice; Pro 1pólové pružinové svorkovnice; Šedá

[www.wago.com/2022-141](http://www.wago.com/2022-141)



**Obj. č.: 2022-142**  
Blokovací západka; Možnost naklapnutí na 1 vodičové pružinové svorkovnice; Pro 1pólové pružinové svorkovnice; Oranžová

[www.wago.com/2022-142](http://www.wago.com/2022-142)



**Obj. č.: 2022-151**  
Blokovací západka; Možnost naklapnutí na 1 vodičové pružinové svorkovnice; Od 2pólových pružinových svorkovnic; Šedá

[www.wago.com/2022-151](http://www.wago.com/2022-151)



**Obj. č.: 2022-152**  
Blokovací západka; Možnost naklapnutí na 1 vodičové pružinové svorkovnice; Od 2pólových pružinových svorkovnic; Oranžová

[www.wago.com/2022-152](http://www.wago.com/2022-152)

## tools



**Obj. č.: 210-647**  
Ovládací nástroj; Břit: 2,5 × 0,4 mm; S částečně izolovanou rukojetí

[www.wago.com/210-647](http://www.wago.com/210-647)



**Obj. č.: 210-648**  
Ovládací nástroj; Břit: 2,5 × 0,4 mm; S částečně izolovanou rukojetí; Úhlové provedení; Krátké

[www.wago.com/210-648](http://www.wago.com/210-648)



**Obj. č.: 210-719**  
Ovládací nástroj; Břit: 2,5 × 0,4 mm; S částečně izolovanou rukojetí

[www.wago.com/210-719](http://www.wago.com/210-719)

## ferrule



**Obj. č.: 216-241**  
Ferrule; Sleeve for 0.5 mm<sup>2</sup> / 20 AWG; insulated; electro-tin plated; electrolytic copper; gastight crimped; acc. to DIN 46228, Part 4/09.90; white

[www.wago.com/216-241](http://www.wago.com/216-241)



**Obj. č.: 216-242**  
Ferrule; Sleeve for 0.75 mm<sup>2</sup> / 18 AWG; insulated; electro-tin plated; electrolytic copper; gastight crimped; acc. to DIN 46228, Part 4/09.90; gray

[www.wago.com/216-242](http://www.wago.com/216-242)



**Obj. č.: 216-243**  
Dutinka; Objímka na 1 mm<sup>2</sup> / AWG 18; S plastovým límcem; Galvanicky pocínováno; Elektrolytická měď; Plynotěsně osazena; Dle DIN 46228, část 4/09.90; Červená

[www.wago.com/216-243](http://www.wago.com/216-243)

## Marking accessories





**Obj. č.: 2009-113**  
WMB Inline; Pro Smart Printer; Na cívce; Bez potisku; Možnost naklapnutí; Bílá

[www.wago.com/2009-113](http://www.wago.com/2009-113)



**Obj. č.: 2009-113/000-002**  
WMB Inline; Pro Smart Printer; Na cívce; Bez potisku; Možnost naklapnutí; Žlutá

[www.wago.com/2009-113/000-002](http://www.wago.com/2009-113/000-002)

	<b>Obj. č.: 2009-113/000-005</b> WMB Inline; Pro Smart Printer; Na cívce; Bez potisku; Možnost naklapnutí; Červená	<a href="http://www.wago.com/2009-113/000-005">www.wago.com/2009-113/000-005</a>
	<b>Obj. č.: 2009-113/000-006</b> WMB Inline; Pro Smart Printer; Na cívce; Bez potisku; Možnost naklapnutí; Modrá	<a href="http://www.wago.com/2009-113/000-006">www.wago.com/2009-113/000-006</a>
	<b>Obj. č.: 2009-113/000-007</b> WMB Inline; Pro Smart Printer; Na cívce; Bez potisku; Možnost naklapnutí; Šedá	<a href="http://www.wago.com/2009-113/000-007">www.wago.com/2009-113/000-007</a>
	<b>Obj. č.: 2009-113/000-012</b> WMB Inline; Pro Smart Printer; Na cívce; Bez potisku; Možnost naklapnutí; Oranžová	<a href="http://www.wago.com/2009-113/000-012">www.wago.com/2009-113/000-012</a>
	<b>Obj. č.: 2009-113/000-017</b> WMB Inline; Pro Smart Printer; Na cívce; Bez potisku; Možnost naklapnutí; Světle zelená	<a href="http://www.wago.com/2009-113/000-017">www.wago.com/2009-113/000-017</a>
	<b>Obj. č.: 2009-113/000-023</b> WMB Inline; Pro Smart Printer; Na cívce; Bez potisku; Možnost naklapnutí; Zelená	<a href="http://www.wago.com/2009-113/000-023">www.wago.com/2009-113/000-023</a>
	<b>Obj. č.: 2009-113/000-024</b> WMB Inline; Pro Smart Printer; Na cívce; Bez potisku; Možnost naklapnutí; Fialová	<a href="http://www.wago.com/2009-113/000-024">www.wago.com/2009-113/000-024</a>
	<b>Obj. č.: 793-3501</b> Popisovací karta WMB; Jako karta; Bez potisku; Možnost naklapnutí; Bílá	<a href="http://www.wago.com/793-3501">www.wago.com/793-3501</a>

## Ke stažení

### Documentation

#### Additional Information

Technical explanations	03-Apr-2019	pdf 2,1 MB	Stáhnout
------------------------	-------------	---------------	----------

### CAD/CAE-Data

#### CAD data

2D/3D Models 2020-203/122-000	URL	Stáhnout
-------------------------------	-----	----------

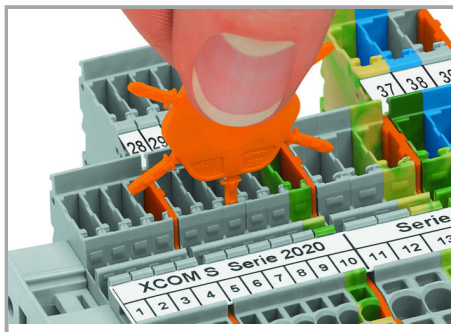
#### CAE data

EPLAN Data Portal 2020-203/122-000	Stáhnout
------------------------------------	----------

WSCAD Universe 2020-203/122-000	Stáhnout
---------------------------------	----------

## Handling Instructions

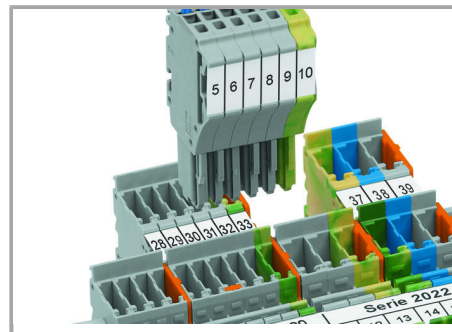
### Coding



Insert coding pin into the corresponding slot and twist it off.

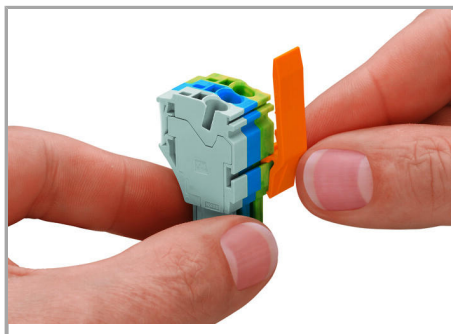


Coding a female plug: remove coding finger using a suitable tool.

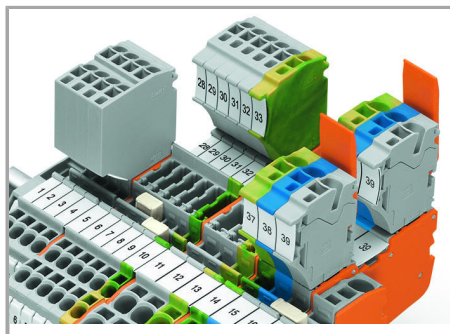


Insert coded female connector into X-COM®S-SYSTEM terminal block assembly.

### Locking



Slide the locking lever into position.



Female plugs can be individually locked.

### Produktová rodina

**X-COM S-Mini**

[Zobrazit všechny produkty z rodiny](#)

Změny vyhrazeny.

WAGO Elektro spol. sr. o.  
Rozvodova 1116/36  
143 00 Praha 12 - Modřany  
Tel.: +420 261 090 143  
Email: [info.cz@wago.com](mailto:info.cz@wago.com), [wago-cz@wago.com](mailto:wago-cz@wago.com)

Máte otázky ohledně našich produktů?  
Kdykoli nám zavolejte na číslo +420 261 090 143.