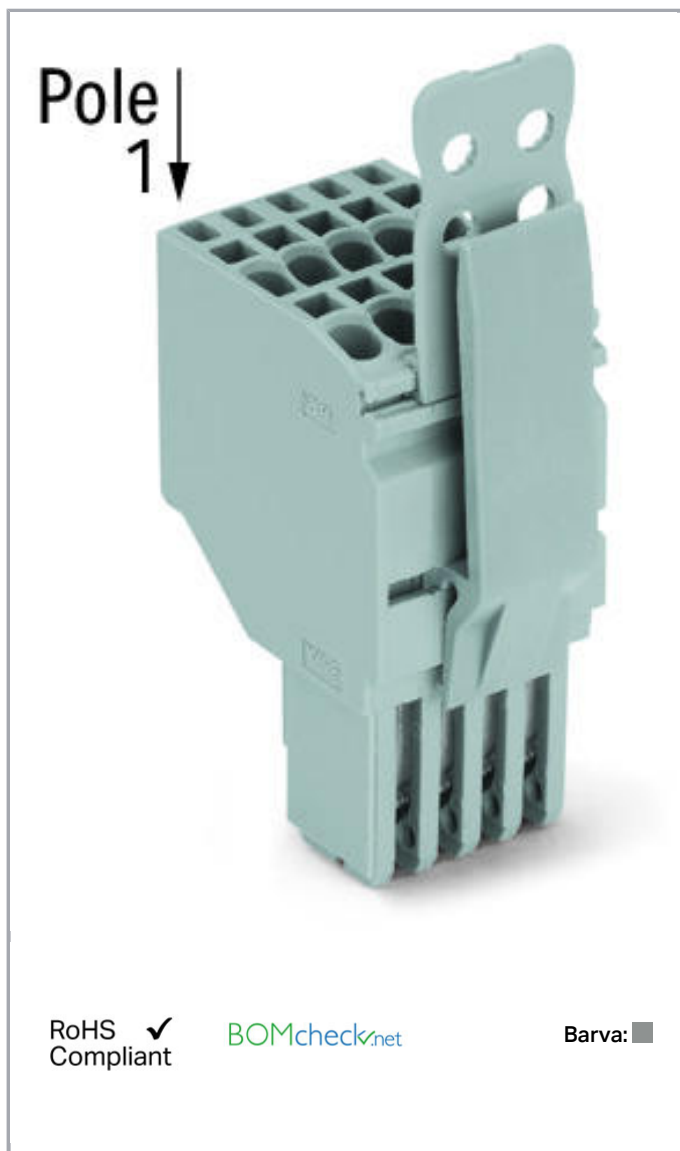


Datový list | Objednací číslo: 2020-202/142-000

2vodičová pružinová svorkovnice; Podložka pro odlehčení tahu; 1,5 mm²;
2pól.; 1,50 mm²; Šedá

www.wago.com/2020-202/142-000



Popis položky

Konektory bez spínacího výkonu jsou dle normy EN 61984 vhodné pro zapojování a rozpojování bez zátěže a napětí

Data

Elektrické parametry



Ratings per IEC/EN 60664-1

| | |
|----------------------------------|--|
| Návrhové napětí (III / 3) | 500 V |
| Návrhové rázové napětí (III / 3) | 6 kV |
| Jmenovitý proud | 13.5 A |
| Legenda (návrhové hodnoty) | (III / 3) \triangleq kategorie přepětí III / stupeň znečištění 3 |

Approvals per UL 1059

| | |
|---|-------|
| Jmenovité napětí dle UL (skupina použití B) | 300 V |
| Jmenovitý proud dle UL (skupina použití B) | 15 A |
| Jmenovité napětí dle UL (skupina použití C) | 300 V |
| Jmenovitý proud dle UL (skupina použití C) | 15 A |
| Jmenovité napětí dle UL (skupina použití D) | 300 V |
| Jmenovitý proud dle UL (skupina použití D) | 15 A |

Údaje o připojení

| | |
|---|---|
| Připojovací technika | Push-in CAGE CLAMP® |
| Způsob ovládání | Ovládací nástroj Přímé zasunutí |
| Materiály připojitelných vodičů | Měď |
| Jmenovitý průřez | 1 mm ² |
| Plný vodič | 0,14 ... 1,5 mm ² / 24 ... 16 AWG |
| Plný vodič, připojení přímým zasunutím | 0,5 ... 1,5 mm ² / 20 ... 16 AWG |
| Jemně laněný vodič | 0,14 ... 1,5 mm ² / 24 ... 16 AWG |
| Jemně laněný vodič s dutinkou, připojení přímým zasunutím, od | 0,5 mm ² / 20 AWG |
| Délka odizolování | 9 ... 11 mm / 0.35 ... 0.43 palec |
| Počet pólů | 2 |
| Celkový počet kontaktních míst | 4 |
| Celkový počet potenciálů | 2 |
| Způsob zapojení | čelní připojení |
| Upozornění (průřez vodiče) | Depending on the conductor characteristic, a conductor with a smaller cross section can also be inserted via push-in termination. |

Geometrické údaje

| | |
|--------------|----------------------|
| Šířka | 7,7 mm / 0.303 inch |
| Výška | 56,5 mm / 2.224 inch |
| Hloubka | 29,8 mm / 1.173 inch |
| Šířka modulu | 3,5 mm / 0.138 inch |

Mechanické parametry

| | |
|-------------------|-------------|
| Úroveň popisování | Boční popis |
|-------------------|-------------|

Plug connection

| | |
|-------------------------|-----------------------------|
| Typ kontaktu (konektor) | Konektor (zásuvka) / zdířka |
| Typ připojení konektoru | pro vodiče |

Údaje o materiálu



| | |
|-------------------|---------------------|
| barva | Šedá |
| Izolační materiál | Polyamid 66 (PA 66) |
| Požární zatížení | 0.119 MJ |
| Hmotnost | 6.47 g |

Obchodní údaje

| | |
|--------------------|-------------------|
| Product Group | 18 (X-COM-System) |
| Druh balení | BOX |
| Country of origin | DE |
| GTIN | 4050821092834 |
| Customs Tariff No. | 85366990990 |

Atesty/certifikáty

Specifické atesty jednotlivých států

| Logo | Schválení | Doplňkový text schválení | Název certifikátu |
|--|---------------------------------|--------------------------|-------------------|
|  | CCA DEKRA Certification B.V. | EN 60947 | NTR NL 7617 |
|  | CSA DEKRA Certification B.V. | C22.2 No. 158 | 2516073 |

Atesty UL

| Logo | Schválení | Doplňkový text schválení | Název certifikátu |
|--|-------------------------------------|--------------------------|-------------------|
|  | UL UL International Germany GmbH | UL 1059 | E45172 |

Kompatibilní produkty

tools

**Obj. č.: 210-647**

Ovládací nástroj; Břit: 2,5 × 0,4 mm; S částečně izolovanou rukojetí

www.wago.com/210-647**Obj. č.: 210-648**

Ovládací nástroj; Břit: 2,5 × 0,4 mm; S částečně izolovanou rukojetí; Úhlové provedení; Krátké

www.wago.com/210-648**Obj. č.: 210-719**

Ovládací nástroj; Břit: 2,5 × 0,4 mm; S částečně izolovanou rukojetí

www.wago.com/210-719

Marking accessories

**Obj. č.: 2009-113**

WMB Inline; Pro Smart Printer; Na cívce; Bez potisku; Možnost naklapnutí; Bílá

www.wago.com/2009-113**Obj. č.: 2009-113/000-002**

WMB Inline; Pro Smart Printer; Na cívce; Bez potisku; Možnost naklapnutí; Žlutá

www.wago.com/2009-113/000-002**Obj. č.: 2009-113/000-005**

WMB Inline; Pro Smart Printer; Na cívce; Bez potisku; Možnost naklapnutí; Červená

www.wago.com/2009-113/000-005**Obj. č.: 2009-113/000-006**

WMB Inline; Pro Smart Printer; Na cívce; Bez potisku; Možnost naklapnutí; Modrá

www.wago.com/2009-113/000-006**Obj. č.: 2009-113/000-007**

WMB Inline; Pro Smart Printer; Na cívce; Bez potisku; Možnost naklapnutí; Šedá

www.wago.com/2009-113/000-007**Obj. č.: 2009-113/000-012**

WMB Inline; Pro Smart Printer; Na cívce; Bez potisku; Možnost naklapnutí; Oranžová

www.wago.com/2009-113/000-012**Obj. č.: 2009-113/000-017**

WMB Inline; Pro Smart Printer; Na cívce; Bez potisku; Možnost naklapnutí; Světle zelená

www.wago.com/2009-113/000-017**Obj. č.: 2009-113/000-023**

WMB Inline; Pro Smart Printer; Na cívce; Bez potisku; Možnost naklapnutí; Zelená

www.wago.com/2009-113/000-023**Obj. č.: 2009-113/000-024**

WMB Inline; Pro Smart Printer; Na cívce; Bez potisku; Možnost naklapnutí; Fialová

www.wago.com/2009-113/000-024**Obj. č.: 793-3501**

Popisovací karta WMB; Jako karta; Bez potisku; Možnost naklapnutí; Bílá

www.wago.com/793-3501

Strain relief plate



Obj. č.: 734-327
Podložka pro odlehčení tahu; Šedá

www.wago.com/734-327

Locking lever



Obj. č.: 2022-141
Blokovací západka; Možnost naklapnutí na 1 vodičové pružinové svorkovnice; Pro 1pólové pružinové svorkovnice; Šedá www.wago.com/2022-141



Obj. č.: 2022-142
Blokovací západka; Možnost naklapnutí na 1 vodičové pružinové svorkovnice; Pro 1pólové pružinové svorkovnice; Oranžová www.wago.com/2022-142



Obj. č.: 2022-151
Blokovací západka; Možnost naklapnutí na 1 vodičové pružinové svorkovnice; Od 2pólových pružinových svorkovnic; Šedá www.wago.com/2022-151



Obj. č.: 2022-152
Blokovací západka; Možnost naklapnutí na 1 vodičové pružinové svorkovnice; Od 2pólových pružinových svorkovnic; Oranžová www.wago.com/2022-152

Protective Warning Marker



Obj. č.: 2000-115
Výstražný kryt; S černým symbolem blesku; Pro 5 svorek; Žlutá www.wago.com/2000-115

ferrule



Obj. č.: 216-241
Ferrule; Sleeve for 0.5 mm² / 20 AWG; insulated; electro-tin plated; electrolytic copper; gastight crimped; acc. to DIN 46228, Part 4/09.90; white www.wago.com/216-241



Obj. č.: 216-242
Ferrule; Sleeve for 0.75 mm² / 18 AWG; insulated; electro-tin plated; electrolytic copper; gastight crimped; acc. to DIN 46228, Part 4/09.90; gray www.wago.com/216-242



Obj. č.: 216-243
Dutinka; Objímka na 1 mm² / AWG 18; S plastovým límcem; Galvanicky pocínováno; Elektrolytická měď; Plynotěsně osazena; Dle DIN 46228, část 4/09.90; Červená www.wago.com/216-243

Ke stažení

Documentation

Additional Information

| | | | |
|------------------------|-------------|---------------|----------|
| Technical explanations | 03-Apr-2019 | pdf 2,1 MB | Stáhnout |
|------------------------|-------------|---------------|----------|

CAD/CAE-Data

CAD data

| | | |
|-------------------------------|-----|----------|
| 2D/3D Models 2020-202/142-000 | URL | Stáhnout |
|-------------------------------|-----|----------|

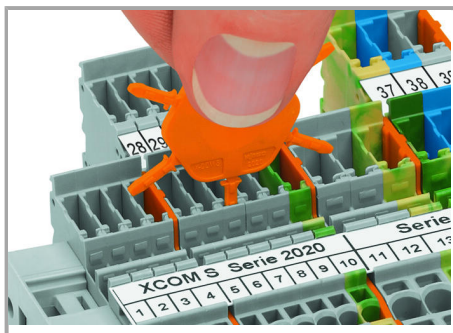
CAE data

| | |
|------------------------------------|----------|
| EPLAN Data Portal 2020-202/142-000 | Stáhnout |
|------------------------------------|----------|

| | |
|---------------------------------|----------|
| WSCAD Universe 2020-202/142-000 | Stáhnout |
|---------------------------------|----------|

Handling Instructions

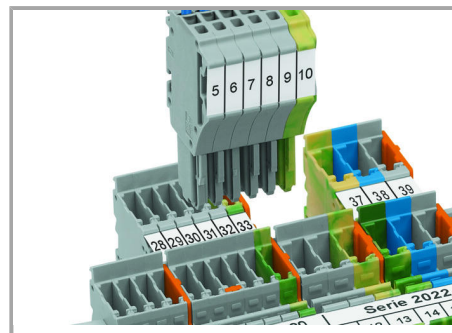
Coding



Insert coding pin into the corresponding slot and twist it off.

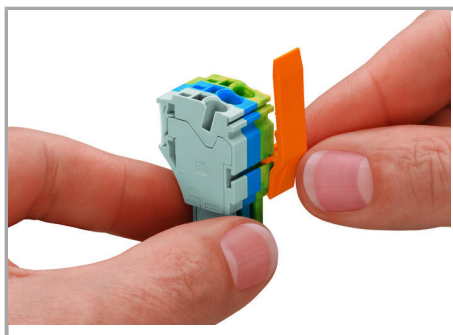


Coding a female plug: remove coding finger using a suitable tool.

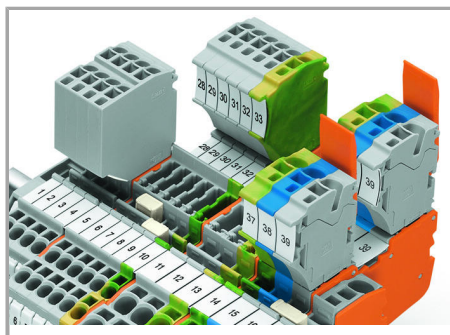


Insert coded female connector into X-COM®S-SYSTEM terminal block assembly.

Locking



Slide the locking lever into position.



Female plugs can be individually locked.

Produktová rodina

X-COM S-Mini

[Zobrazit všechny produkty z rodiny](#)

Změny vyhrazeny.

WAGO Elektro spol. sr. o.
Rozvodova 1116/36
143 00 Praha 12 - Modřany
Tel.: +420 261 090 143
Email: info.cz@wago.com, wago-cz@wago.com

Máte otázky ohledně našich produktů?
Kdykoli nám zavolejte na číslo +420 261 090 143.