

Datový list | Objednáací číslo: 285-1171

Příčný můstek; Izolováno; Jmenovitý proud 309 A; Šedá

www.wago.com/285-1171



Data

Elektrické parametry

Ratings per IEC/EN 60664-1

Jmenovitý proud	309 A
-----------------	-------

Údaje o materiálu

barva	Šedá
Hmotnost	96.96 g

Obchodní údaje


Product Group	1 (Rail Mounted Terminal Blocks)
Druh balení	BOX
Country of origin	DE
GTIN	4055143067003
Customs Tariff No.	85366990990

Atesty/certifikáty


Atesty pro použití v prostředí s nebezpečím výbuchu

Logo	Schválení	Doplňkový text schválení	Název certifikátu
	AEx Underwriters Laboratories Inc.	UL 60079	E185892 sec. 4

Specifické atesty jednotlivých států

Logo	Schválení	Doplňkový text schválení	Název certifikátu
	CSA DEKRA Certification B.V.	C22.2	1151144

Atesty UL

Logo	Schválení	Doplňkový text schválení	Název certifikátu
	UL Underwriters Laboratories Inc.	UL 1059	E45172

Ke stažení Documentation

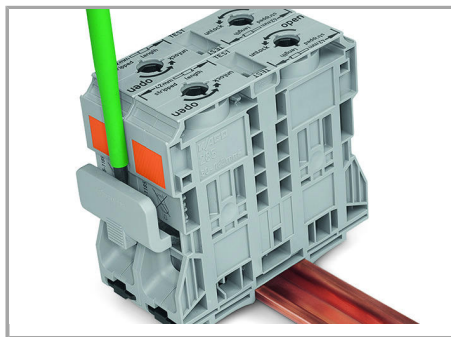
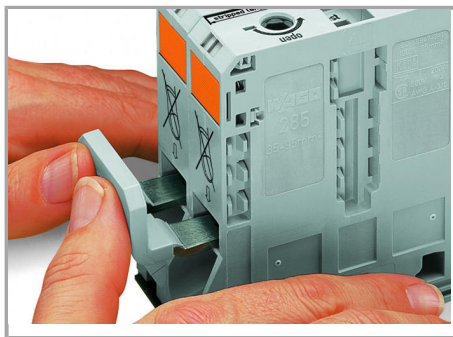
Additional Information			
Technical explanations	03-Apr-2019	pdf 2,1 MB	Stáhnout

CAD/CAE-Data

CAD data			
2D/3D Models 285-1171		URL	Stáhnout

Handling Instructions

Jumpered



Commoning with an adjacent jumper: Insert the jumper above the conductor entry hole – prior to conductor termination. The nominal cross-section remains unchanged.

Removing jumper via operating tool.

Produktová rodina

POWER CAGE CLAMP

[Zobrazit všechny produkty z rodiny](#)

Změny vyhrazeny.

WAGO Elektro spol. sr. o.
Rozvodova 1116/36
143 00 Praha 12 - Modřany
Tel.: +420 261 090 143
Email: info.cz@wago.com, wago-cz@wago.com

Máte otázky ohledně našich produktů?
Kdykoli nám zavolejte na číslo +420 261 090 143.