



ZigBee LED stmívač ML-917.061.22.0



www.mclcd.cz



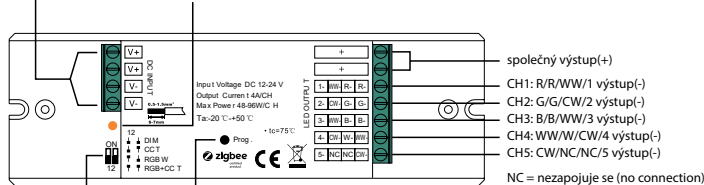
www.mclcd.cz

Blahopřejeme Vám k nákupu nového stmívače McLED. Před prvním použitím si prosím přečtete tento návod. Instalaci smí provádět pouze odborně způsobilá osoba.

Přehled funkcí

LED indikátor: trvale svítí, když je přijímač zapnutý. Vypne se po přidání zařízení do ZigBee HUBu, indikuje také programování (síťové párování, TouchLink, tovární nastavení).

12-24VDC Vstupní napájení



Přepínač pro výběr režimu:
DIM, CCT, RGBW, RGB + CCT výchozí
stav je režim RGB+CCT

Program Key: krátkým stisknutím zapnete / vypnete zařízení, stisknutím a podržením zvýšíte / snížíte intenzitu světla.

- 1) V režimu RGBW lze kanál W zapnout v rozhraní ZigBee brány příkazem pro regulaci teploty barev RGBW bude označen jako RGB + CCT). Ovládání teploty barev smíchá kanály RGB jako 1 kanál bílé a pak bude ladění barev probíhat se 4. kanálem bílé. Po zapnutí bude jas bílého kanálu ovládán společně s kanály RGB.
- 2) V režimu RGBW lze kanál bílé (W) ovládat samostatně pomocí příslušného tlačítka na RGBW ZigBee fálkovém ovladači / panelu. (viz manuál k ovladači)
- 3) V režimu RGB + CCT jsou kanály RGB a bílé kanály (CCT) ovládány samostatně, nelze je zapnout a ovládat současně.

Údaje o produktu

Maximální teplota	Vstupní napětí	Výstupní proud	Výstupní výkon	Poznámky	Rozměry	Krytí
73°C	12-24VDC	4A/CH	78-96W/CH	Konstantní napětí	145x46.5x16mm	IP20

- Univerzální přijímač ZigBee LED 4 v 1 založený na nejnovějším zařízení ZigBee 3.0
- Umožňuje ovládat ZAP / VYP, řídit intenzitu světla, teplotu barev, barvu RGB připojných LED pásků
- 4 různé režimy zařízení DIM, CCT, RGBW a RGB + CCT v 1 zařízení a volitelně pomocí přepínače
- Lze přímo spárovat s kompatibilním dálkovým ovladačem ZigBee přes TouchLink
- Podporuje síť ZigBee bez koordinátoru
- Podporuje režim hledání a párování, aby bylo možné spárovat dálkové ovládání ZigBee
- Podporuje ZigBee Green Power a může být řízen max. 20 dalkovými ovladači ZigBee Green Power
- Kompatibilní s univerzálními produkty ZigBee brána (gateway) nebo HUB
- Kompatibilní s univerzálními dálkovými ovladači ZigBee

Bezpečnost a varování

- Neinstalujte zařízení pod napětím
- Nepoužívejte přepínač pro výběr režimu pod napětím
- Nevystavujte zařízení vlhkosti

Nastavení

- 1) Zapojte přijímač podle schématu, vypněte jej, vyberte režim a zařízení zapněte, tím bude přijímač připraven pro funkci ve vybraném režimu.
- 2) Toto zařízení Zigbee je bezdrátový přijímač, který komunikuje s různými systémy kompatibilními se ZigBee. Tento přijímač přijímá a je ovládán bezdrátovými rádiovými signály z kompatibilního systému ZigBee

3) Připojení do sítě ZigBee

- Krok 1 :** Pokud již bylo zařízení přidáno, odeberte zařízení z předchozí sítě ZigBee, jinak se párování nezdaří.
- Krok 2 :** Z Vašeho ZigBee koordinátoru nebo HUBu zvolte přidání zařízení a vstup do režimu párování podle pokynů koordinátoru.
- Krok 3 :** Vypněte / zapněte zařízení, tím se nastaví do režimu párování s sítí (připojené osvětlení blikne dvakrát pomalu), režim párování v síti trvá 15 sekund (po 15 sekundách přejde do režimu TouchLink, pokud vyprší časový limit, opakujte tento krok
- Krok 4 :** Připojené světlo 5krát zabliká a pak zůstane svítit. Zařízení se objeví v menu Vašeho koordinátoru a může být ovládáno přes rozhraní koordinátoru nebo HUBu.

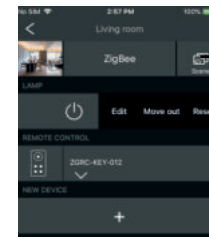
4) Připojení ZigBee ovladače pomocí TouchLink

- Krok 1 : Metoda 1 :** Krátkým stisknutím tlačítka „Prog“ 4x za sebou (nebo opětovným vypnutím / zapnutím zařízení) začne ihned připojování pomocí TouchLink (časový limit 180s).
- Metoda 2 :** Odpojte a znovu připojte napájení - připojování pomocí TouchLink začne po 15s, pokud není připojeno do ZigBee sítě (časový limit 165s). Pokud je připojeno do ZigBee sítě, párování začne ihned (časový limit 180s).
- Krok 2 :** Přiblížte dálkový ovladač nebo dotykový panel do vzdálenosti 10cm od zařízení.
- Krok 3 :** Nastavte dálkový ovladač nebo dotykový panel na uvedení do provozu pomocí dotykového tlačítka.
- Krok 4 :** Na dálkovém ovladači musí být signalizováno úspěšné spojení a připojené osvětlení dvakrát blikne.

Poznámky :

- 1) TouchLink (zařízení nejsou přidána do sítě ZigBee), každé zařízení může být připojeno s 1 dálkovým ovladačem.
- 2) TouchLink může každé zařízení (v síti ZigBee) být připojeno s max. 30 dálkovými ovladači.
- 3) Pro Hue Bridge & Amazon Echo Plus nejprve přidejte dálkové ovládání a zařízení do sítě a poté spusťte TouchLink.

5) Odebrání ze sítě ZigBee prostřednictvím koordinátoru nebo HUBu



Na vašem Zigbee koordinátoru nebo HUBu vyberte vymazání nebo resetování vybraného zařízení podle pokynů. Indikátor připojení blikne třikrát, což znamená úspěšný reset.

6) Manuální reset do továrního nastavení

- Krok 1 :** Krátce stiskněte tlačítko „Prog“ 5 krát za sebou nebo odpojte a připojte 5x za sebou zařízení od napájení, (pokud nemá tlačítko „Prog“).
- Krok 2 :** Připojené světlo 3x blikne, což potvrzuje úspěšný reset.

Poznámka : Pokud již bylo zařízení v továrním nastavení, nedojde znovu k indikaci úspěšného resetu.

7) Obnovení továrního nastavení pomocí dálkového ovladače ZigBee (Touch Reset)

- Krok 1 :** Vypněte a zapněte zařízení, tím spustíte TouchLink (časový limit 180s), operaci opakujte v případě potřeby.
- Krok 2 :** Přiblížte dálkový ovladač nebo dotykový panel do vzdálenosti 10 cm od zařízení.
- Krok 3 :** Chcete-li zařízení resetovat, nastavte dálkový ovladač nebo dotykový panel do režimu Touch Reset. (viz. návod k dálkovému ovladači)
- Krok 4 :** Po úspěšném resetu připojené osvětlení 3 krát blikne.

Poznámka : Ujistěte se, že zařízení již bylo přidáno a dálkový ovladač byl přidán do stejné sítě nebo nebyl přidán do žádné sítě.

8) Režim hledání a párování

- Krok 1 :** Krátce stiskněte tlačítko „Prog“ 3x za sebou (nebo vypněte a zapněte zařízení 3x za sebou) pro zapnutí módu hledání a párování je časový limit 180s. V případě potřeby akci opakujte.
- Krok 2 :** Nastavte dálkový ovladač nebo dotykový panel do režimu hledání a párování, a umožněte mu vyhledat a připojit se k zařízení.
- Krok 3 :** Na dálkovém ovladači nebo dotykovém panelu bude indikováno, že zařízení je úspěšně spojeno a můžete jej ovládat.

Poznámka : Ujistěte se, že zařízení a dálkový ovladač nebo dotykový panel jsou již přidány do stejného HUBu ZigBee

9) Párování ZigBee Green Power dálkového ovládání

- Krok 1 :** Krátce stiskněte tlačítko „Prog“ 4x za sebou (nebo vypněte a zapněte zařízení 4x za sebou) pro zapnutí „Learning“ módu (připojené osvětlení blikne 2x), časový limit je 180s. V případě potřeby akci opakujte.
- Krok 2 :** Nastavte Green Power dálkové ovládání na režim párování (learning mode).
- Krok 3 :** Připojené osvětlení 2x blikne - potvrzení spárování. Nyní lze zařízení ovládat pomocí ZigBee Green Power dálkového ovladače

Poznámka : Každé zařízení se může naučit max. 20 ZigBee Green Power dálkových ovládání.

10) Smazání ZigBee Green Power dálkového ovládání

- Krok 1 :** Krátce stiskněte tlačítko „Prog“ 3x za sebou (nebo vypněte a zapněte zařízení 3x za sebou) pro zrušení „Learning“ módu (připojené světlo pomalu bliká), časový limit je 180s. V případě potřeby akci opakujte.
- Krok 2 :** Nastavte spárovaný Green Power dálkový ovladač na režim párování (Learning Mode)
- Krok 3 :** Připojené osvětlení 4x blikne- potvrzení úspěšného vymázaní.

11) Nastavení sítě ZigBee a přidání dalších zařízení do sítě (koordinátor není vyžadován)

- Krok 1 :** Krátce stiskněte tlačítko „Prog“ 4 krát (nebo vypněte / zapněte 4x) pro spuštění nastavení zařízení do sítě ZigBee (připojené osvětlení blikne 2x, časový limit je 180s). V případě potřeby akci opakujte.
- Krok 2 :** Nastavte další zařízení nebo dálkový ovladač do režimu párování v síti a proveďte spárování do sítě, viz jejich příručky.
- Krok 3 :** Spárujte další zařízení a dálkové ovladače do sítě, dle potřeby.
- Krok 4 :** Propojte zařízení v síti funkcí TouchLink.

Poznámka :

- 1) Každé přidání zařízení může být propojeno a řízeno max. 30 dálkovými ovladači
- 2) Každý přidání ovladač může být propojen a ovládán max. 30 přidáními zařízeními.

12) Zařízení podporuje následující ZigBee clustery

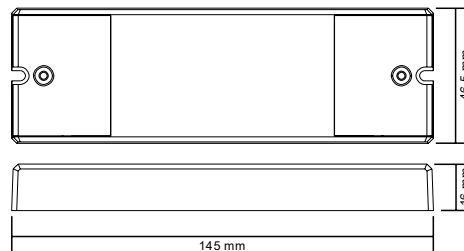
Vstupní clustery

- 0x0000: Základ
- 0x0003: Identifikace
- 0x0004: Skupiny
- 0x0005: Scény
- 0x0006: On/Off
- 0x0008: Ovládání úrovně
- 0x0b05: Diagnostika

Výstupní clustery

- 0x0019: OTA

Rozměry produktu:

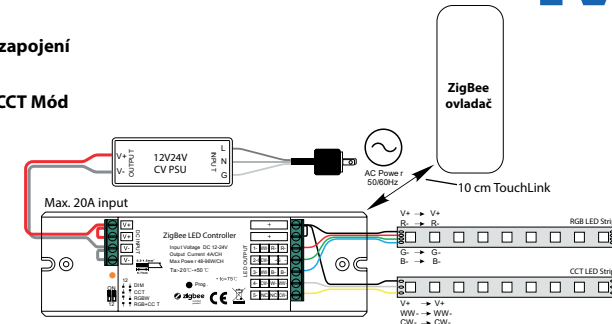


13) OTA

Zařízení podporuje aktualizaci firmwaru prostřednictvím OTA (over the air) a automaticky kontroluje aktualizace firmwaru ze ZigBee koordinátoru nebo HUBu každých 10 minut.

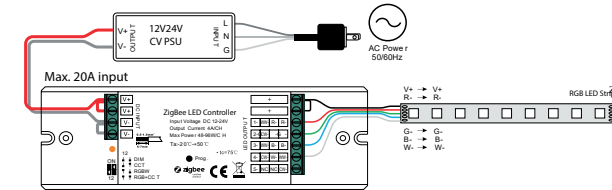
Schéma zapojení

1) RGB+CCT Mód



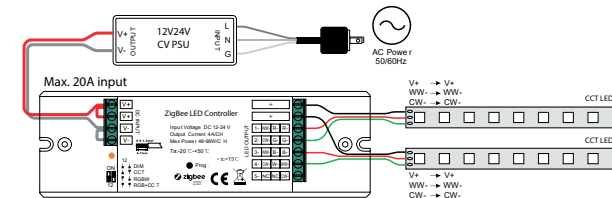
Poznámka : Každé zařízení se může naučit max. 20 ZigBee Green Power dálkových ovládání.

2) RGBW Mód



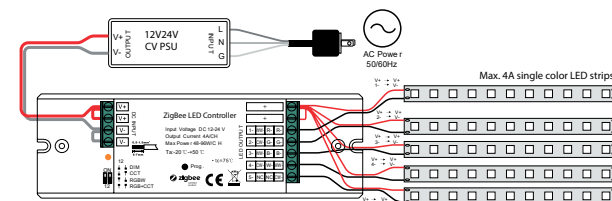
Poznámka : Každé zařízení se může naučit max. 20 ZigBee Green Power dálkových ovládání.

3) CCT Mód



Poznámka : Každé zařízení se může naučit max. 20 ZigBee Green Power dálkových ovládání.

4) DIM Mód



Poznámka : Každé zařízení se může naučit max. 20 ZigBee Green Power dálkových ovládání.

*Až Vám náš produkt doslouží, odevzdejte jej na sběrná místa pro elektroodpad.