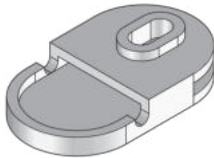


UGM SLF

Trittschallmuffe - Nivellierfuß

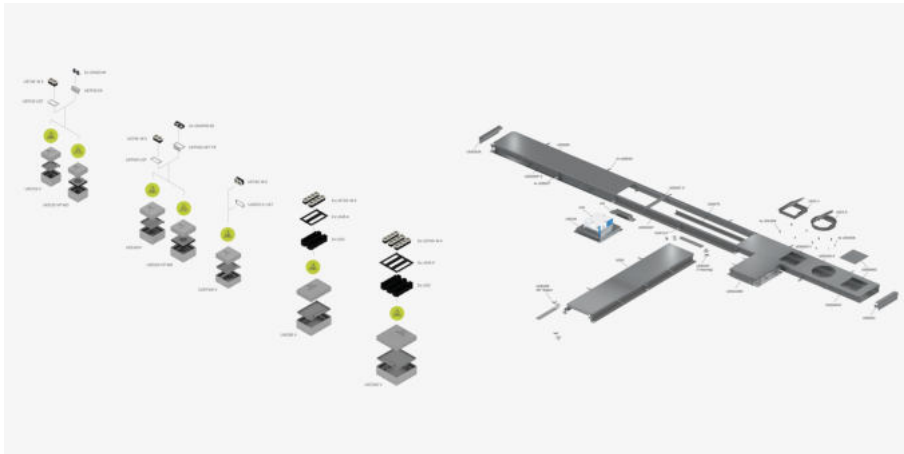
Bei den Artikeln UGM SLF handelt es sich um Trittschallmuffen für estrichbündige Kanäle. Die Produktlösungen dienen der Entkopplung eines Nivellierfußes von der Rohdecke. Die Muffen sind aus dem Kunststoff Polyvinylchlorid gefertigt und haben eine VDE/TÜV-Zulassung gemäß DIN EN 50085 erhalten.



Artikel	Gewicht
UGM-SLF	0,01 kg

Gewicht: Gewicht je Lagermeneinheit

DETAIL- UND ANWENDUNGSBILDER



Belastungsanforderungen gemäß, DIN EN 50085

Seite 1

