

WPFDK 150

Formteildeckelklammer

Die Formteil-Deckelklammer WPFDK 150 dient der Sicherung von Weitspann-Formteil-Deckeln. Sie kann auch als Sturmsicherungswinkel verwendet werden. Die Anzahl der Deckelklammern richtet sich nach der Anzahl der Bohrungen im Formteil-Deckel (siehe Tabelle). Sie hat eine der Formteilholmhöhe entsprechende Länge von 150 mm und besteht aus Edelstahl.

Edelstahl, Werkstoff Nr. 1.4301 (V2A)

Artikel	Höhe	Gewicht
WPFDK 150E	150 mm	0,087 kg
inklusive:		
US 8X17E x 1		
SEM 8E x 1		

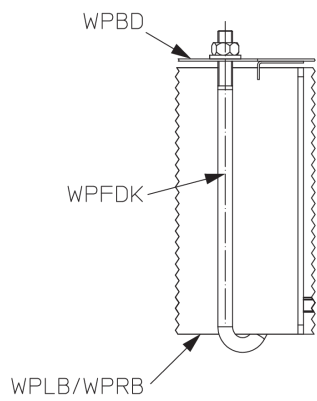
Edelstahl, Werkstoff Nr. 1.4571/1.4404 (V4A)

Artikel	Höhe	Gewicht
WPFDK 150E4	150 mm	0,087 kg
inklusive:		
US 8X17E4 x 2		
SEM 8E4 x 1		

Gewicht: Gewicht je Lagermengeneinheit

DETAIL- UND ANWENDUNGSBILDER





WPFDK / WPFDKA	
WPAD 20 - WPAD 60	6x
WPBD 20 - WPBD 40	4x
WPBD 50 - WPBD 60	5x
WPFD 20 - WPFD 60	4x
WPKD 20 - WPKD 60	8x
WPSD 20 - WPSD 60	4x

