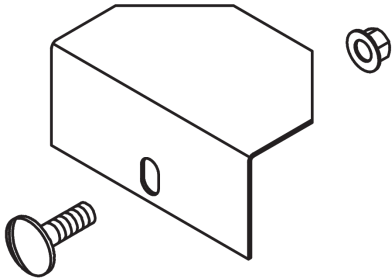


RAED

Kabelrinnen-Anbauecken-Deckel



Der Kabelrinnen-Anbauecken-Deckel RAED, inklusive Unverlierbarkeitsscheibe, Flachrundschaube und Mutter mit Flansch, ist auf der Kabelrinnen-Anbauecke RAE zu montieren und schützt sie vor Schmutz und Feuchtigkeit. Verschiedene Materialien und Oberflächen sorgen dafür, dass die Korrosionsanforderungen unterschiedlichster Anwendungsgebiete erfüllt werden.

Sendzimir-feuerverzinkt, nach DIN EN 10346

| Artikel | Gewicht |
|---------------|---------|
| RAED S | 0,06 kg |
| inklusive: | |
| UVS M6 × 1 | |
| FRSV 6X12 × 1 | |
| SEMS 6 × 1 | |

Tauchfeuerverzinkt, nach DIN EN ISO 1461

| Artikel | Gewicht |
|----------------|----------|
| RAED F | 0,066 kg |
| inklusive: | |
| FRSV 6X12E × 1 | |
| SEMS 6E × 1 | |
| UVS M6 × 1 | |

Edelstahl, Werkstoff Nr. 1.4301 (V2A)

| Artikel | Gewicht |
|---------|----------|
| RAED E | 0,062 kg |

Seite 1

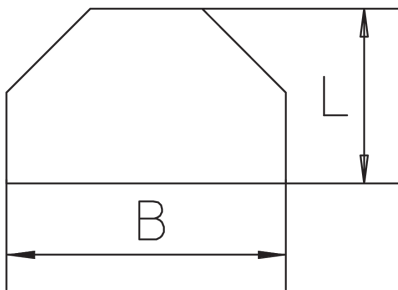


PRODUKTINFORMATION

| Artikel | Gewicht |
|---|---------|
| inklusive: FRSV 6X12E x 1 SEMS 6E x 1 UVS M6 x 1 | |

Gewicht: Gewicht je Lagermengeneinheit

DETAIL- UND ANWENDUNGSBILDER



OPTIONALES ZUBEHÖR

RD-SW

