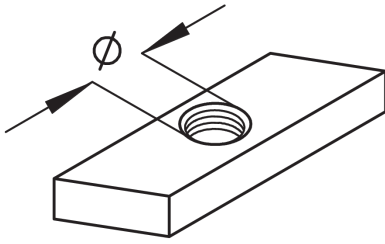


AM 16

Ankermutter



Ankermuttern AM 16 sind Gewindeplatten, die bei Profilschienen B 7 eingesetzt werden. Durch eine 90°-Drehung nach dem Einlegen oder Einkippen steht die Gewindebohrung mittig. Die auch als Gleitmuttern bezeichneten Ankermuttern werden vorzugsweise zur Abstandsmontage mit langen Schrauben oder Gewindestäben verwendet. Sie bestehen aus tauchfeuerverzinktem Stahl mit Gewinden M6 oder M8 sowie aus Edelstahl mit Gewinde M6.

Tauchfeuerverzinkt, nach DIN EN ISO 1461

Artikel	t	Gewicht	
AM16 M6F	6 mm	5 mm	0,016 kg
AM16 M8F	8 mm	5 mm	0,015 kg

Edelstahl, Werkstoff Nr. 1.4571/1.4404 (V4A)

Artikel	t	Gewicht	
AM16 M6E4	5 mm		0,016 kg

t: Materialstärke

Gewicht: Gewicht je Lagermengeneinheit

DETAIL- UND ANWENDUNGSBILDER



