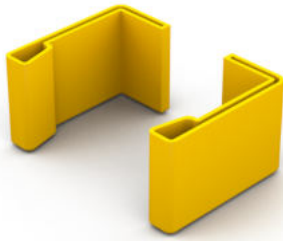


## SL 60 Schutzkappe



Die Schutzkappen SL 60 aus Polyethylen können zum Schutz auf die Enden der Kabelleiter und Steigetrasse LGG 60 aufgesetzt werden. Sie haben eine der Holmhöhe der Leiter entsprechende Breite von 60 mm.

### Polyäthylen

Artikel	Höhe	Gewicht
SL 60	60 mm	0,024 kg

**Gewicht:** Gewicht je Lagermengeneinheit

## DETAIL- UND ANWENDUNGSBILDER

