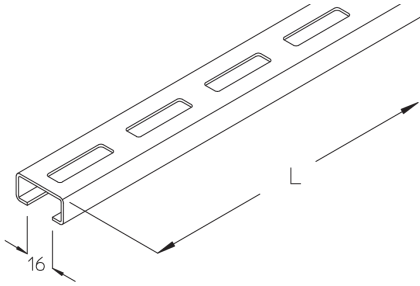


KHB 7

Profilschiene 30x15 mm, gelocht



Die gelochte Profilschiene KHB 7 besteht aus einem C-Profil 30 x 15 mm mit einer Schlitzweite von 16 mm (Materialstärke = 1,5 mm). Verschiedene Materialien und Oberflächen sorgen dafür, dass die Korrosionsanforderungen unterschiedlichster Anwendungsgebiete erfüllt werden. Sie ist in den Längen 2000, 3000 oder 6000 mm lieferbar.

Sendzimir-feuerverzinkt, nach DIN EN 10346

| Artikel | Profilbreite | Profilhöhe | Länge | t | Gewicht |
|-----------|--------------|------------|---------|--------|----------|
| KHB 7-30S | 30 mm | 15 mm | 3000 mm | 1,5 mm | 2,004 kg |
| KHB 7-60S | 30 mm | 15 mm | 6000 mm | 1,5 mm | 4,006 kg |

Tauchfeuerverzinkt, nach DIN EN ISO 1461

| Artikel | Profilbreite | Profilhöhe | Länge | t | Gewicht |
|-----------|--------------|------------|---------|--------|----------|
| KHB 7-30F | 30 mm | 15 mm | 3000 mm | 1,5 mm | 2,16 kg |
| KHB 7-60F | 30 mm | 15 mm | 6000 mm | 1,5 mm | 4,286 kg |

Edelstahl, Werkstoff Nr. 1.4301 (V2A)

| Artikel | Profilbreite | Profilhöhe | Länge | t | Gewicht |
|-----------|--------------|------------|---------|--------|----------|
| KHB 7-20E | 30 mm | 15 mm | 3000 mm | 1,5 mm | 1,344 kg |
| KHB 7-30E | 30 mm | 15 mm | 3000 mm | 1,5 mm | 2,1 kg |
| KHB 7-60E | 30 mm | 15 mm | 6000 mm | 1,5 mm | 4,031 kg |

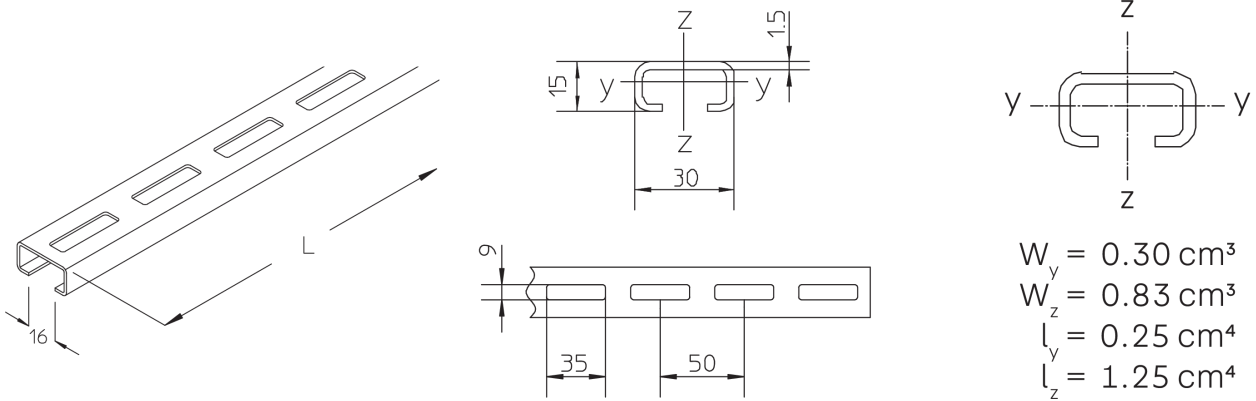
t: Materialstärke

Gewicht: Gewicht je Lagermengeneinheit

Seite 1



DETAIL- UND ANWENDUNGSBILDER



OPTIONALES ZUBEHÖR

HS16, AM 16

