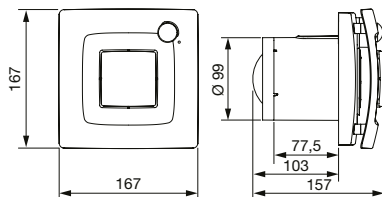


11

energy efficient
systemfiltr vibrací
motoruenergeticky
úspornémimořádně
tiché provedení

Technické parametry

■ Skříň

je z nárazuvzdorného plastu ABS, barva bílá. Skříň je určena k montáži na stěnu nebo do podhledu. Ventilátor má snímatelnou zpětnou klapku. Vzduch je odváděn středem a po obvodu čelní mřížky. Proudění vzduchu je podobné standardním mřížkám, ale při využití aerodynamického designu dual konceptu umožňuje dosažení vyššího dispozičního tlaku ventilátoru.

■ Oběžné kolo

je axiální, vyrobené z kvalitního nárazuvzdorného plastu.

■ Motor

je asynchronní a je vybaven ochranou proti přetížení, splňující požadavky na přesné větrání s nejvyšší třídou energetické účinnosti a nízkými hlukovými parametry. Sestava

motoru a oběžného kola je umístěna na silentblocích. Motor je vybaven tepelnou pojistkou, maximální provozní teplota okolí 40 °C, krytí IP45.

■ Svorkovnice

je přístupná po sejmutí čelní mřížky na skříni ventilátoru. Snadné připojení 2 vodičů (L, N).

■ Regulace otáček

Ventilátor umožňuje autonomní regulaci otáček. Při řízeném větrání přizpůsobuje svůj výkon podmínkám okolního prostředí, které snímá vestavěnými čidly (pohybu a vlhkosti) bez nutnosti zásahu obsluhy.

■ Montáž

ventilátoru se provádí na stěnu nebo do podhledu, v horizontální i vertikální poloze.

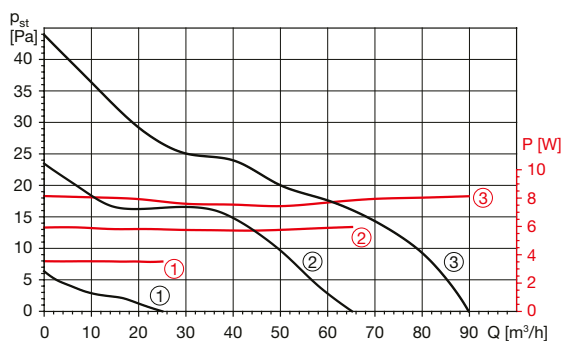
■ Příslušenství

- LG 100 plastová mřížka (K 7.1)
- PER 100 plastová samotížná žaluziová klapka (K 7.1)
- WHG 100 teleskopický nástavec s venkovní mřížkou (K 7.1)
- DME, PT dveřní mřížka přívodní (K 7.1)
- Aluflex®, Sonoflex®, Termoflex®, Greyflex®, Semiflex® 100 flexohadice (K 7.3)
- OSJ stahovací spony na hadice (K 7.4)

■ Pokyny

Ventilátory jsou vhodné do koupelen a sociálních zařízení.

Charakteristiky



- 1) trvalý provoz
- 2) aktivovaná čidla
- 3) pohybové čidlo + relativní vlhkost (BOOST)

Příslušenství



LG plastové venkovní a vnitřní mřížky v provedení bílá nebo hnědá, s okapničkou nebo bez



PER plastové venkovní klapky v provedení bílá a hnědá, s okapničkou nebo bez



RKK zpětná plastová klapka do potrubí



Flexohadice různého provedení a odolnosti



PT dveřní mřížka pro přívod vzduchu

Typ		otáčky [min ⁻¹]	max. průtok [m ³ /h]	napětí [V]	výkon [W]	proud [A]	max. teplota [°C]	akust. tlak* [dB(A)]
SILENT DUAL 100	BOOST	2200	90	230	8	0,08	40	26,5
	pohyb. čidlo + doběh	1670	65	230	6	0,08	40	22
	trvalý provoz	910	25	230	4	0,07	40	<20

* akustický tlak ve vzdálenosti 3 m ve volném akustickém poli; charakteristika bez instalace zpětné klapky

Doplňující vyobrazení



Provozní stavy

Ventilátor SILENT DUAL pracuje automaticky. Je-li aktivováno pohybové čidlo nebo zaznamenán nárůst vlhkosti, ventilátor se spustí v přednastaveném režimu pro dosažení nejnižší spotřeby energie a nejnižší hladiny hluku.
RH – relativní vlhkost

detekce pohybu – NE
změna vlhkosti – NE
okamžitá RH < průměrná RH
reakce – NE



nebo



výkon – 43 %

v závislosti na nastavení
(řízení větrání x konstantní průtok)

detekce pohybu – ANO
okamžitá RH < průměrná RH
reakce – ANO



výkon – 75 %



doběh – 2' / 15'



výkon – 43 %

náhlá změna vlhkosti
okamžitá RH > průměrná RH
náhlá změna



výkon – 100 %



výkon – 43 %

mírná změna vlhkosti
okamžitá RH > průměrná RH
mírná změna



výkon – 43-100 %



výkon – 43 %

Akustický výkon L_{WA} v oktavových pásmech v dB(A)

Hz	63	125	250	500	1000	2000	4000	8000	L_{WA}	L_{pA}^*
BOOST	27	29	37	38	44	40	36	24	47	26,5
pohyb. čidlo + doběh	21	23	31	33	39	36	30	18	43	22
trvalý provoz	17	18	18	18	21	20	19	18	28	<20

* akustický tlak ve vzdálenosti 3m ve volném akustickém poli

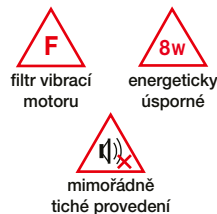
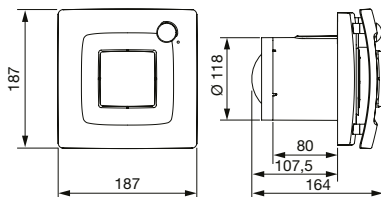


instalační průvodce (video)



představení produktu (video)

11

energy efficient
systemfiltr vibrací
motoruenergeticky
úspornémimořádné
tiché provedení

Technické parametry

■ Skříň

je z nárazuvzdorného plastu ABS, barva bílá. Skříň je určena k montáži na stěnu nebo do podhledu. Ventilátor má snímatelnou zpětnou klapku. Vzduch je odváděn středem a po obvodu čelní mřížky. Proudění vzduchu je podobné standardním mřížkám, ale při využití aerodynamického designu dual konceptu umožňuje dosažení vyššího dispozičního tlaku ventilátoru.

■ Oběžné kolo

je axiální, vyrobené z kvalitního nárazuvzdorného plastu.

■ Motor

je asynchronní a je vybaven ochranou proti přetížení, splňující požadavky na přesné větrání s nejvyšší třídou energetické účinnosti a nízkými hlukovými parametry. Sestava

motoru a oběžného kola je umístěna na silentblocích. Motor je vybaven tepelnou pojistkou, maximální provozní teplota okolí 40 °C, krytí IP45.

■ Svorkovnice

je přístupná po sejmutí čelní mřížky na skříni ventilátoru. Snadné připojení 2 vodičů (L, N).

■ Regulace otáček

Ventilátor umožňuje autonomní regulaci otáček. Při řízení větrání přizpůsobuje svůj výkon podmínkám okolního prostředí, které snímá vestavěnými čidly (pohybu a vlhkosti) bez nutnosti zásahu obsluhy.

■ Montáž

ventilátoru se provádí na stěnu nebo do podhledu, v horizontální i vertikální poloze.

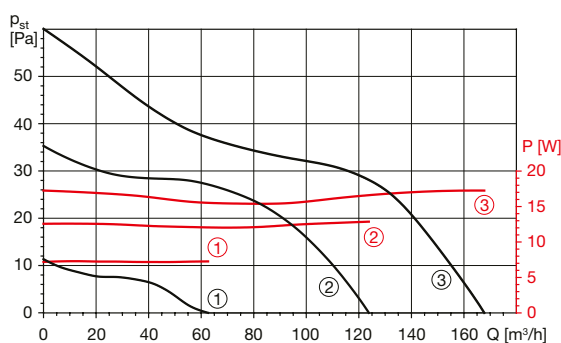
■ Příslušenství

- LG 125 plastová mřížka (K 7.1)
- PER 125 plastová samotížná žaluziová klapka (K 7.1)
- DME, PT dveřní mřížka přívodní (K 7.1)
- Aluflex®, Sonoflex®, Termoflex®, Greyflex®, Semiflex® 125 flexohadice (K 7.3)
- OSJ stahovací spony na hadice (K 7.4)

■ Pokyny

Ventilátory jsou vhodné do koupelen a sociálních zařízení.

Charakteristiky



- 1 trvalý provoz
- 2 aktivovaná čidla
- 3 pohybové čidlo + relativní vlhkost (BOOST)

Příslušenství

- LG plastové venkovní a vnitřní mřížky v provedení bílá nebo hnědá, s okapničkou nebo bez
- PER plastové venkovní klapky v provedení bílá a hnědá, s okapničkou nebo bez
- RKK zpětná plastová klapka do potrubí
- Flexohadice různého provedení a odolnosti
- PT dveřní mřížka pro přívod vzduchu

Typ		otáčky [min ⁻¹]	max. průtok [m ³ /h]	napětí [V]	výkon [W]	proud [A]	max. teplota [°C]	akust. tlak* [dB(A)]
SILENT DUAL 200	BOOST	2280	170	230	17	0,12	40	34
	pohyb. čidlo + doběh	1870	120	230	13	0,11	40	29
	trvalý provoz	1010	60	230	7	0,09	40	<20

* akustický tlak ve vzdálenosti 3 m ve volném akustickém poli; charakteristika bez instalace zpětné klapky

Doplňující vyobrazení



Provozní stavy

Ventilátor SILENT DUAL pracuje automaticky. Je-li aktivováno pohybové čidlo nebo zaznamenán nárůst vlhkosti, ventilátor se spustí v přednastaveném režimu pro dosažení nejnižší spotřeby energie a nejnižší hladiny hluku.
RH – relativní vlhkost

detekce pohybu – NE
změna vlhkosti – NE



nebo



výkon – 43 %

okamžitá RH < průměrná RH
reakce – NE

v závislosti na nastavení
(řízené větrání x konstantní průtok)

detekce pohybu – ANO

okamžitá RH < průměrná RH
reakce – ANO



výkon – 75 %



doběh – 2' / 15'



výkon – 43 %

náhlá změna vlhkosti

okamžitá RH > průměrná RH
náhlá změna



výkon – 100 %



výkon – 43 %

mírná změna vlhkosti

okamžitá RH > průměrná RH
mírná změna



výkon – 43-100 %



výkon – 43 %

Akustický výkon L_{WA} v oktávových pásmech v dB(A)

Hz	63	125	250	500	1000	2000	4000	8000	L_{WA}	L_{pA}^*
BOOST	26	33	42	48	49	50	42	29	54	34
pohyb. čidlo + doběh	22	29	38	44	45	46	38	25	50	30
trvalý provoz	17	20	26	29	27	22	19	18	33	<20

* akustický tlak ve vzdálenosti 3 m ve volném akustickém poli

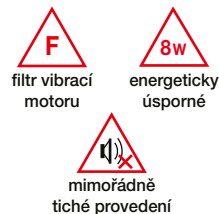
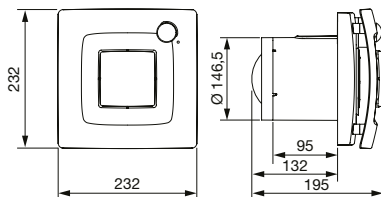


instalační průvodce (video)



představení produktu (video)

11

energy efficient
system

Technické parametry

Skříň

je z nárazuvzdorného plastu ABS, barva bílá. Skříň je určena k montáži na stěnu nebo do podhledu. Ventilátor má snímatelnou zpětnou klapku. Vzduch je odváděn středem a po obvodu čelní mřížky. Proudění vzduchu je podobné standardním mřížkám, ale při využití aerodynamického designu dual konceptu umožňuje dosažení vyššího dispozičního tlaku ventilátoru.

Oběžné kolo

je axiální, vyrobené z kvalitního nárazuvzdorného plastu.

Motor

je asynchronní a je vybaven ochranou proti přetížení, splňující požadavky na přesné větrání s nejvyšší třídou energetické účinnosti a nízkými hlukovými parametry. Sestava

motoru a oběžného kola je umístěna na silentblocích. Motor je vybaven tepelnou pojistkou, maximální provozní teplota okolí 40 °C, krytí IP45.

Svorkovnice

je přístupná po sejmutí čelní mřížky na skříni ventilátoru. Snadné připojení 2 vodičů (L, N).

Regulace otáček

Ventilátor umožňuje autonomní regulaci otáček. Při řízeném větrání přizpůsobuje svůj výkon podmínkám okolního prostředí, které snímá vestavěnými čidly (pohybu a vlhkosti) bez nutnosti zásahu obsluhy.

Montáž

ventilátoru se provádí na stěnu nebo do podhledu, v horizontální i vertikální poloze.

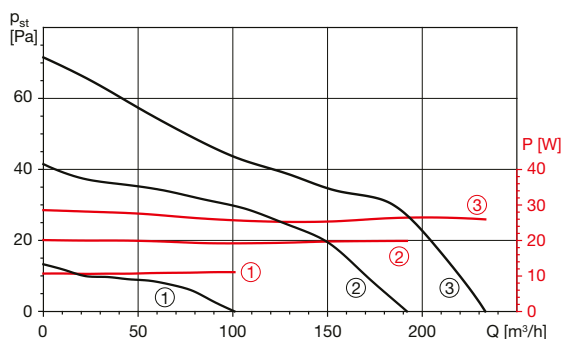
Příslušenství

- PER 160 plastová samotížná žaluziová klapka (K 7.1)
- DME, PT dveřní mřížka přívodní (K 7.1)
- Aluflex®, Sonoflex®, Termoflex®, Greyflex®, Semiflex® 160 flexohadice (K 7.3)
- OSJ stahovací spony na hadice (K 7.4)

Pokyny

Ventilátory jsou vhodné do koupelen a sociálních zařízení.

Charakteristiky



- 1 trvalý provoz
- 2 aktivovaná čidla
- 3 pohybové čidlo + relativní vlhkost (BOOST)

Příslušenství

- LG plastové venkovní a vnitřní mřížky v provedení bílá nebo hnědá, s okapničkou nebo bez
- PER plastové venkovní klapky v provedení bílá a hnědá, s okapničkou nebo bez
- RKK zpětná plastová klapka do potrubí
- Flexohadice různého provedení a odolnosti
- PT dveřní mřížka pro přívod vzduchu

Typ		otáčky [min ⁻¹]	max. průtok [m ³ /h]	napětí [V]	výkon [W]	proud [A]	max. teplota [°C]	akust. tlak* [dB(A)]
SILENT DUAL 300	BOOST	2150	235	230	26	0,16	40	37
	pohyb. čidlo + doběh	1800	190	230	20	0,14	40	33
	trvalý provoz	1010	100	230	11	0,11	40	<20

* akustický tlak ve vzdálenosti 3 m ve volném akustickém poli; charakteristika bez instalace zpětné klapky

Doplňující vyobrazení



Provozní stavy

Ventilátor SILENT DUAL pracuje automaticky. Je-li aktivováno pohybové čidlo nebo zaznamenán nárůst vlhkosti, ventilátor se spustí v přednastaveném režimu pro dosažení nejnižší spotřeby energie a nejnižší hladiny hluku.
RH – relativní vlhkost

detekce pohybu – NE
změna vlhkosti – NE
okamžitá RH < průměrná RH
reakce – NE



nebo



výkon – 43 %

v závislosti na nastavení
(řízené větrání x konstantní průtok)

detekce pohybu – ANO
okamžitá RH < průměrná RH
reakce – ANO



výkon – 75 %



doběh – 2' / 15'



výkon – 43 %

náhlá změna vlhkosti
okamžitá RH > průměrná RH
náhlá změna



výkon – 100 %



výkon – 43 %

mírná změna vlhkosti
okamžitá RH > průměrná RH
mírná změna



výkon – 43-100 %



výkon – 43 %

Akustický výkon L_{WA} v oktavových pásmech v dB(A)

Hz	63	125	250	500	1000	2000	4000	8000	L_{WA}	L_{pA}^*
BOOST	19	33	38	49	55	51	43	29	57	37
pohyb. čidlo + doběh	16	29	34	45	51	47	40	26	53	33
trvalý provoz	18	21	31	34	36	25	19	18	39	<20

* akustický tlak ve vzdálenosti 3 m ve volném akustickém poli



instalační průvodce (video)



představení produktu (video)