

Skupinové přepínače Ex9BT3G

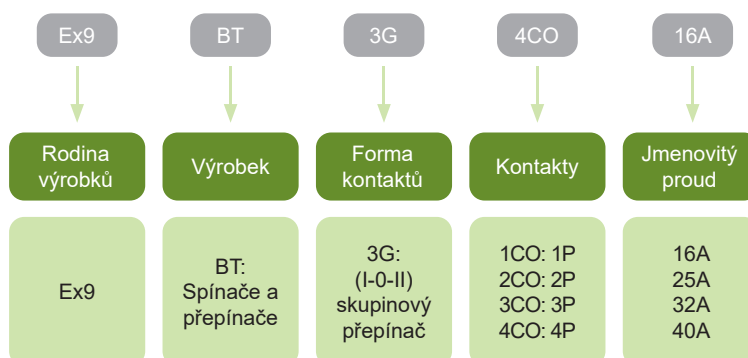


- Modulární skupinové přepínače
- Splňují požadavky ČSN EN 60947-3
- Jmenovitý proud 16 A až 40 A
- Pracovní napětí 240/415 V AC
- Kategorie užití AC-22A
- Forma kontaktů (I-O-II)
- 1 až 4 pólové verze
- Jmenovitá frekvence 50/60 Hz

Skupinové přepínače Ex9BT3G jsou navrženy a slouží převážně pro spínání pomocných, ovládacích, měřicích a dalších obvodů. Testování podle normy ČSN EN 60947-3 zajišťuje funkce a spolehlivost pro nej-různější aplikace. Kategorie užití AC-22A umožňuje spínání pod zatížením. Jsou k dispozici ve variantách s přepínacími kontakty (CO) od 1 do 4 pólové verze.

Forma kontaktů (I-O-II) umožňuje ruční přepínání zátěže z jednoho elektrického zdroje na druhý bez rizika zkratu.

Typový klíč



Certifikační značky



Skupinové přepínače Ex9BT3G

Jednopolový, jeden přepínací kontakt (I-O-II)



Jmen. proud	Kontakty	Forma kontaktů	Obj. číslo	Typ	Balení
16 A	1 CO	(I-O-II)	113917	Ex9BT3G 1CO 16A	1/12/144
25 A	1 CO	(I-O-II)	113918	Ex9BT3G 1CO 25A	1/12/144
32 A	1 CO	(I-O-II)	113919	Ex9BT3G 1CO 32A	1/12/144
40 A	1 CO	(I-O-II)	113920	Ex9BT3G 1CO 40A	1/12/144

Schéma zapojení

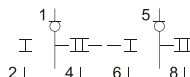


Dvupólový, dva přepínací kontakty (I-O-II)



Jmen. proud	Kontakty	Forma kontaktů	Obj. číslo	Typ	Balení
16 A	2 CO	(I-O-II)	113921	Ex9BT3G 2CO 16A	1/6/72
25 A	2 CO	(I-O-II)	113922	Ex9BT3G 2CO 25A	1/6/72
32 A	2 CO	(I-O-II)	113923	Ex9BT3G 2CO 32A	1/6/72
40 A	2 CO	(I-O-II)	113924	Ex9BT3G 2CO 40A	1/6/72

Schéma zapojení

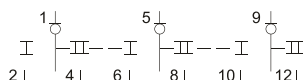


Třípólový, tři přepínací kontakty (I-O-II)



Jmen. proud	Kontakty	Forma kontaktů	Obj. číslo	Typ	Balení
16 A	3 CO	(I-O-II)	113925	Ex9BT3G 3CO 16A	1/4/48
25 A	3 CO	(I-O-II)	113926	Ex9BT3G 3CO 25A	1/4/48
32 A	3 CO	(I-O-II)	113927	Ex9BT3G 3CO 32A	1/4/48
40 A	3 CO	(I-O-II)	113928	Ex9BT3G 3CO 40A	1/4/48

Schéma zapojení

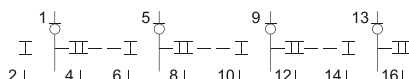


Čtyřpólový, čtyři přepínací kontakty (I-O-II)



Jmen. proud	Kontakty	Forma kontaktů	Obj. číslo	Typ	Balení
16 A	4 CO	(I-O-II)	113929	Ex9BT3G 4CO 16A	1/3/36
25 A	4 CO	(I-O-II)	113930	Ex9BT3G 4CO 25A	1/3/36
32 A	4 CO	(I-O-II)	113931	Ex9BT3G 4CO 32A	1/3/36
40 A	4 CO	(I-O-II)	113932	Ex9BT3G 4CO 40A	1/3/36

Schéma zapojení



Technické údaje Ex9BT3G

Skupinové přepínače

Obecné vlastnosti

Modulární přepínače pro spínání pomocných, ovládacích, měřicích a dalších obvodů
Kategorie užití AC-22A
Forma kontaktů (I-O-II) umožňuje ruční přepínání zátěže z jednoho elektrického zdroje na druhý a naopak
Pro domovní i průmyslové aplikace

Elektrické vlastnosti

Splňují požadavky	ČSN EN 60947-3
Jmenovité pracovní napětí	240 / 415 V AC
Jmenovitá frekvence	50/60 Hz
Jmenovitý proud I_e	16, 25, 32, 40A
Počet kontaktů	1, 2, 3, 4
Kategorie užití	AC-22A
Jmenovité izolační napětí U_i	690 V
Maximální předřazené jistění	125 A gG
Mechanická životnost	8 500 spínacích cyklů
Elektrická životnost	1 500 spínacích cyklů

Mechanické vlastnosti

Šířka přístroje	17,8 mm na pól
Výška přístroje	82 mm (88 mm včetně západky na lištu)
Výška výřezu v krycí desce	45 mm
Montáž	na přístrojovou (DIN) lištu 35 mm
Stupeň krytí	IP20
Forma kontaktů	I-O-II
Svorky	třmenové
Průřez připojovacích vodičů	2.5 — 10 mm ²
Utahovací moment svorek	2.5 Nm
Okolní teplota	-5 — +40 °C
Nadmožská výška	≤ 2000 m
Relativní vlhkost	≤ 95 %
Odolnost vůči teplu a vlhku	třída 2
Stupeň znečištění	2
Instalační třída	III
Hmotnost	0,073 kg (1 pólový), 0,145 kg (2 pólový), 0,218 kg (3 pólový), 0,289 kg (4 pólový)

Technické údaje Ex9BT3G

Skupinové přepínače

Rozměry

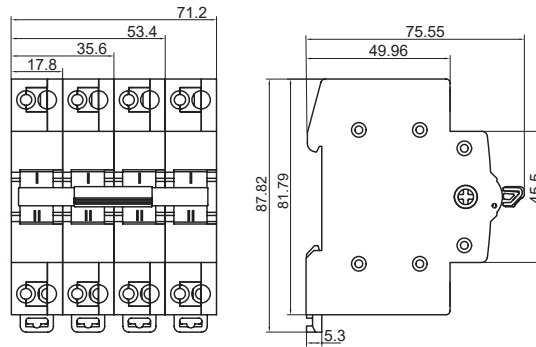
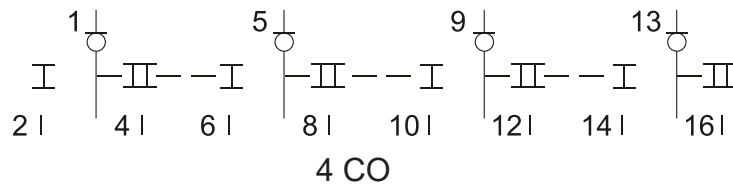
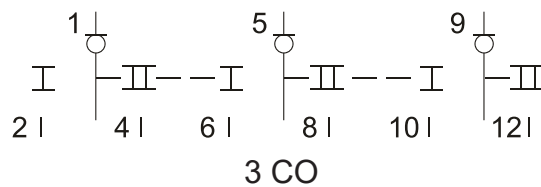
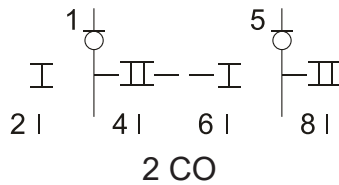
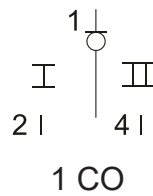


Schéma zapojení



Ztrátový výkon

Počet pólů	Jmenovitý proud (A)			
	16 A	25 A	32A	40 A
1P	0.3 W	0.7 W	1.2 W	1.8 W
2P	0.6 W	1.4 W	2.4 W	3.6 W
3P	0.9 W	2.1 W	3.6 w	5.4 W
4P	1.2 W	2.8 W	4.8 W	7.2 W