

# Vzduchové jističe Ex9A25HU do 1150 VAC



- Vzduchové jističe, typová velikost A25
- Jmenovitý proud až 2500 A
- Jmenovité napětí 800 / 1000 / 1150 V AC
- Jmenovitá vypínací schopnost  $I_{cu}$  až do 65 kA
- Pevné a výsuvné provedení
- Jističe kategorie B podle standardu ČSN EN 60947-2
- Kompaktní a modulární konstrukce
- Široká nabídka příslušenství

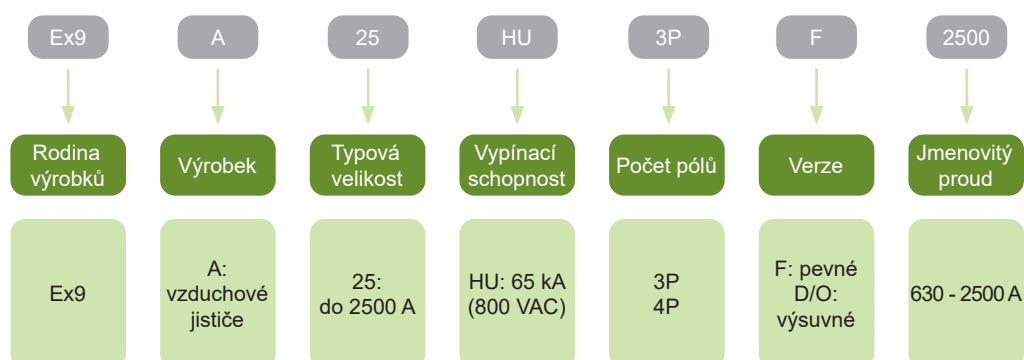
Vzduchové jističe řady Ex9A jsou určeny pro použití v oblasti distribuce energie v místech s vysokou spotřebou, jako jsou mimo jiné průmyslová a obchodní zařízení. Testování dle norem IEC / ČSN EN 60947-2 zajišťuje požadovanou funkčnost a spolehlivost pro aplikace s vyšším výkonem.

Verze Ex9A25HU byla vyvinuta tak, aby vyhovovala nejnovějším požadavkům fotovoltaických aplikací, u nichž se jmenovité napětí neustále zvyšuje. Tyto výrobky jsou dimenzovány na napětí od 800 V AC do 1150V AC.

Pro zajištění nejlepších řídicích a monitorovacích funkcí je model Ex9A25HU nabízen s nejmodernější jednotkou SU4.0H, která je schopna detekovat zemní svody a reagovat na výpadky proudu, napětí, výkonu a selhání harmonických odpojením jističe nebo upozorněním systému prostřednictvím programovatelného DO nebo Modbusu.

Jističe kategorie užití B.

## Typový klíč



# Vzduchové jističe Ex9A25HU do 1150 VAC

- Pevné provedení
- Typová velikost A25
- Jmenovitý proud do 2500 A
- Jmenovitá vypínací schopnost  $I_{cu}$  65 kA
- Pouze samostatné zařízení, vypínací jednotku je třeba zvolit samostatně
- Součástí dodávky: vzduchový jistič pevného provedení, kompletní sada sekundárních svorek, vypínací jednotka (pouze SU4.0H), rám dveří, hlavní svorky namontované ve vodorovné poloze, signalizační kontakty
- Rozsah nastavení vypínacích jednotek SU (všechny verze):

$$I_r = 0.4 - 1 \times I_n$$

$$I_{sd} = 1.5 - 10 \times I_r$$

$$I_i = 2 - 15 \times I_n$$

## Pevné provedení, $I_{cu} = 65$ kA při 800 V AC



| Počet pólů | Jmenovitý proud $I_n$ | Nadproudová spoušť $I_r$ | Zkratová spoušť $I_i$ | Obj číslo | Typ                | Balení |
|------------|-----------------------|--------------------------|-----------------------|-----------|--------------------|--------|
| 3P         | 630 A                 | 252-630 A                | 1260-9450 A           | 113866    | Ex9A25HU 3P F 630  | 1      |
| 3P         | 800 A                 | 320-800 A                | 1600-12000 A          | 113867    | Ex9A25HU 3P F 800  | 1      |
| 3P         | 1000 A                | 400-1000 A               | 2000-15000 A          | 113868    | Ex9A25HU 3P F 1000 | 1      |
| 3P         | 1250 A                | 500-1250 A               | 2500-18750 A          | 113869    | Ex9A25HU 3P F 1250 | 1      |
| 3P         | 1600 A                | 640-1600 A               | 3200-24000 A          | 113870    | Ex9A25HU 3P F 1600 | 1      |
| 3P         | 2000 A                | 800-2000 A               | 4000-30000 A          | 113871    | Ex9A25HU 3P F 2000 | 1      |
| 3P         | 2500 A                | 1000-2500 A              | 5000-37500 A          | 113872    | Ex9A25HU 3P F 2500 | 1      |
| 4P         | 630 A                 | 252-630 A                | 1260-9450 A           | 113880    | Ex9A25HU 4P F 630  | 1      |
| 4P         | 800 A                 | 320-800 A                | 1600-12000 A          | 113881    | Ex9A25HU 4P F 800  | 1      |
| 4P         | 1000 A                | 400-1000 A               | 2000-15000 A          | 113882    | Ex9A25HU 4P F 1000 | 1      |
| 4P         | 1250 A                | 500-1250 A               | 2500-18750 A          | 113883    | Ex9A25HU 4P F 1250 | 1      |
| 4P         | 1600 A                | 640-1600 A               | 3200-24000 A          | 113884    | Ex9A25HU 4P F 1600 | 1      |
| 4P         | 2000 A                | 800-2000 A               | 4000-30000 A          | 113885    | Ex9A25HU 4P F 2000 | 1      |
| 4P         | 2500 A                | 1000-2500 A              | 5000-37500 A          | 113886    | Ex9A25HU 4P F 2500 | 1      |

# Vzduchové jističe Ex9A25HU do 1150 VAC

- Výsuvné provedení
- Typová velikost A25
- Jmenovitý proud do 2500 A
- Jmenovitá vypínací schopnost  $I_{cu}$  65 kA
- Pouze samostatné zařízení, vypínací jednotku je třeba zvolit samostatně
- Součástí dodávky: vzduchový jistič výsuvného provedení, držák, vypínací jednotka (pouze SU4.0H), rám dveří, signalizační kontakty, mezifázové přepážky
- Kazetu je třeba zvolit samostatně (objednat jako předmontovanou nebo samostatnou dodávku)
- Kazeta je vybavena kompletní sadou sekundárních svorek, mechanickým ukazatelem polohy zařízení, bezpečnostními clonami hlavních svorek
- Rozsah nastavení vypínacích jednotek SU (všechny verze):

$$I_r = 0.4 - 1 \times I_n$$

$$I_{sd} = 1.5 - 10 \times I_r$$

$$I_i = 2 - 15 \times I_n$$

## Výsuvné provedení, $I_{cu} = 65$ kA při 800 V AC



| Počet pólů | Jmenovitý proud $I_n$ | Nadproudová spoušť $I_r$ | Zkratová spoušť $I_i$ | Obj číslo | Typ                  | Balení |
|------------|-----------------------|--------------------------|-----------------------|-----------|----------------------|--------|
| 3P         | 630 A                 | 252-630 A                | 1260-9450 A           | 113859    | Ex9A25HU 3P D/O 630  | 1      |
| 3P         | 800 A                 | 320-800 A                | 1600-12000 A          | 113860    | Ex9A25HU 3P D/O 800  | 1      |
| 3P         | 1000 A                | 400-1000 A               | 2000-15000 A          | 113861    | Ex9A25HU 3P D/O 1000 | 1      |
| 3P         | 1250 A                | 500-1250 A               | 2500-18750 A          | 113862    | Ex9A25HU 3P D/O 1250 | 1      |
| 3P         | 1600 A                | 640-1600 A               | 3200-24000 A          | 113863    | Ex9A25HU 3P D/O 1600 | 1      |
| 3P         | 2000 A                | 800-2000 A               | 4000-30000 A          | 113864    | Ex9A25HU 3P D/O 2000 | 1      |
| 3P         | 2500 A                | 1000-2500 A              | 5000-37500 A          | 113865    | Ex9A25HU 3P D/O 2500 | 1      |
| 4P         | 630 A                 | 252-630 A                | 1260-9450 A           | 113873    | Ex9A25HU 4P D/O 630  | 1      |
| 4P         | 800 A                 | 320-800 A                | 1600-12000 A          | 113874    | Ex9A25HU 4P D/O 800  | 1      |
| 4P         | 1000 A                | 400-1000 A               | 2000-15000 A          | 113875    | Ex9A25HU 4P D/O 1000 | 1      |
| 4P         | 1250 A                | 500-1250 A               | 2500-18750 A          | 113876    | Ex9A25HU 4P D/O 1250 | 1      |
| 4P         | 1600 A                | 640-1600 A               | 3200-24000 A          | 113877    | Ex9A25HU 4P D/O 1600 | 1      |
| 4P         | 2000 A                | 800-2000 A               | 4000-30000 A          | 113878    | Ex9A25HU 4P D/O 2000 | 1      |
| 4P         | 2500 A                | 1000-2500 A              | 5000-37500 A          | 113879    | Ex9A25HU 4P D/O 2500 | 1      |

# Vzduchové jističe Ex9A25HU do 1150 VAC

## Kazeta pro Ex9A25 výsuvné provedení vzduchových jističů

- Bezpečnostní clony konektorů hlavních svorek jsou součástí dodávky
- Vybaveno kompletní sadou sekundárních svorek a mechanickým ukazatelem polohy zařízení
- Dodává se s hlavními svorkami ve vodorovné poloze



| Provedení              | Počet pólů | Jmenovitý proud $I_n$ | Obj. číslo. | Typ                  | Balení |
|------------------------|------------|-----------------------|-------------|----------------------|--------|
| Přemontované           | 3P         | 1600 A                | 112204      | +CAS 12 3P 1000-1600 | 1      |
| Přemontované           | 3P         | 2500 A                | 112205      | +CAS 12 3P 2000-2500 | 1      |
| Přemontované           | 4P         | 1600 A                | 112206      | +CAS 12 4P 1000-1600 | 1      |
| Přemontované           | 4P         | 2500 A                | 112207      | +CAS 12 4P 2000-2500 | 1      |
| Samostatně k objednání | 3P         | 1600 A                | 112208      | CAS 12 3P 1000-1600  | 1      |
| Samostatně k objednání | 3P         | 2500 A                | 112209      | CAS 12 3P 2000-2500  | 1      |
| Samostatně k objednání | 4P         | 1600 A                | 112210      | CAS 12 4P 1000-1600  | 1      |
| Samostatně k objednání | 4P         | 2500 A                | 112211      | CAS 12 4P 2000-2500  | 1      |

# Technické údaje Ex9A25HU

## Vzduchové jističe do 2500 A a 1150 VAC

### Obecné vlastnosti

Dostupné pouze se spouští +SU40H

Vhodné pro komerční i průmyslové aplikace

$I_r$  nastavitelné v rozmezí  $(0.4 — 1.0) \times I_n$

$I_{sd}$  nastavitelné v rozmezí  $(1.5 — 10) \times I_r$

$I_i$  nastavitelné v rozmezí  $(2 — 15) \times I_n$

Vnitřní příslušenství

|  |               |                 |
|--|---------------|-----------------|
| Smart Unit - Pokročilá analýza<br>Proud, napětí, výkon,<br>Analyzátor harmonických | +SU40H        | 112303 — 112395 |
| Jednotka pomocných kontaktů  | AX12          | 112400 — 112403 |
| Jednotka signálních kontaktů   | Předmontované | Předmontované   |
| Zapínací spouště   | XF12          | 112432 — 112437 |
| Vypínací spouště   | SHT12         | 112418 — 112423 |
| Podpěťové spouště  | UVT12         | 112446 — 112451 |
| Ovládání motorového pohonu   | MD12          | 112460 — 112465 |
| Zámek na klíč  | KLK12         | 112475 — 112477 |
| Indikátor polohy   | +EF12         | 112508          |
| Tlačítkový zámek   | +VBP12        | 112510          |

Vnější příslušenství

|  |       |                |
|--|-------|----------------|
| Mezifázové přepážky -<br>pevné provedení   | PHS12 | 112496, 112497 |
| Mezifázové přepážky -<br>výsuvné provedení | DPS12 | 112490, 112491 |
| Mechanické blokování                       | IPA12 | 112502, 112505 |

Příslušenství označené symbolem " + " musí být objednáno společně s jističem, protože samostatný nákup není povolen z důvodu požadavků na mechanické / softwarové přizpůsobení.

V každém případě doporučujeme komunikovat přímo s technickou podporou nebo s prodejním technikem vašeho zástupce, za účelem ověření všech možných konfigurací a dodatečných personalizací vybraného produktu.

# Technické údaje Ex9A25HU

## Vzduchové jističe do 2500 A a 1150 VAC

### Elektrické vlastnosti

|   | Ex9A25HU   |
|---|--|
| Splňující požadavky                                     | IEC / ČSN EN 60947-2                                   |
| Jmenovité pracovní napětí $U_e$                         | 800 / 1000 / 1150 V AC                                 |
| Jmenovité izolační napětí $U_i$                         | 1500 V   |
| Jmen. impulzní výdržné napětí $U_{imp}$                 | 12 kV  |
| Jmenovitý proud $I_n$ při 40°C                          | 630 / 800 / 1000 / 1250 / 1600 / 2000 / 2500 A         |
| Jmenovitá frekvence $f$                                 | 50 / 60 Hz   |
| Jmenovitá mezní zkratová vypínací schopnost $I_{cu}$    | 65 kA / 800 V<br>55 kA / 1000 — 1150 V                 |
| Jmenovitá provozní zkratová vypínací schopnost $I_{cs}$ | 65 kA / 800 V<br>55 kA / 1000 — 1150 V                 |
| Jmenovitý zkratový proud $I_{cw}$ po dobu 1s            | 65 kA / 800 V<br>65 kA / 1150 V                        |
| Zkrat jednotlivých pólů $I_{IT}$                        | 12 $I_n$ pro 800 V AC                                  |
| Počet pólů  | 3P / 4P  |
| Vypínací čas  | 20 — 30 ms   |
| Zapínací čas  | < 70 ms  |
| Elektrická životnost                                    | 2000 @ 1150 V AC                                       |
| Mechanická životnost                                    | 15000 operačních cyklů bez údržby                      |
| Kategorie užití   | B  |
| Strana síťového připojení                               | libovolná nahoře nebo dole (s externím zdrojem pro SU) |

### Mechanické vlastnosti

|                            | pevné provedení   | výsuvné provedení              |
|----------------------------|---|--------------------------------|
| Šířka přístroje (3P / 4P)  | 364 mm / 459 mm   | 377 mm / 472 mm                |
| Výška přístroje            | 393.5 mm  | 430 mm                         |
| Hloubka přístroje          | 298 mm  | 406 mm                         |
| Stupeň krytí               | IP40  |                                |
| Okolní teplota             | -25°C — +60°C   |                                |
| Teplota skladování         | -40°C — +85°C (bez spouště SU)<br>-25°C — +75°C (se spouští SU) |                                |
| Nadmořská výška            | < 2000 m  |                                |
| Relativní vlhkost          | < 50 %  |                                |
| Průměrná relativní vlhkost | < 90 %  |                                |
| Instalační třída           | IV (hlavní okruh) / III (vedlejší okruh)                        |                                |
| Stupeň znečištění          | 3   |                                |
| Hmotnost (3P / 4P)         | 42 kg / 55 kg   | 86 kg / 106 kg (včetně kazety) |

# Technické údaje Ex9A25HU

## Vzduchové jističe do 2500 A a 1150 VAC

### Výkonové ztráty 3P přístroje

| Jmenovitý proud [A] | Pevné provedení | Výsuvné provedení |
|---------------------|-----------------|-------------------|
| 630 A               | 104 W           | 178 W             |
| 800 A               | 113 W           | 190 W             |
| 1000 A              | 124 W           | 237 W             |
| 1250 A              | 161 W           | 293 W             |
| 1600 A              | 232 W           | 435 W             |
| 2000 A              | 266 W           | 500 W             |
| 2500 A              | 300 W           | 560 W             |

### Závislost vypínacích křivek na teplotě

| T [°C]    | $I_u(T)$ [A]  |               |                |                |                |                |                |
|-----------|---------------|---------------|----------------|----------------|----------------|----------------|----------------|
|           | $I_n = 630$ A | $I_n = 800$ A | $I_n = 1000$ A | $I_n = 1250$ A | $I_n = 1600$ A | $I_n = 2000$ A | $I_n = 2500$ A |
| -25 — +40 | 630           | 800           | 1000           | 1250           | 1600           | 2000           | 2500           |
| 45        | 630           | 800           | 1000           | 1250           | 1600           | 2000           | 2500           |
| 50        | 630           | 800           | 1000           | 1250           | 1600           | 2000           | 2400           |
| 55        | 630           | 800           | 1000           | 1200           | 1500           | 1900           | 2350           |
| 60        | 630           | 800           | 950            | 1150           | 1400           | 1750           | 2250           |

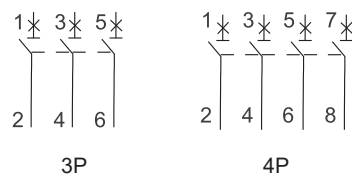
### Závislost vypínacích křivek na nadmořské výšce

| Nadmořská výška                     | 2000 m            | 3000 m               | 4000 m               | 5000 m               |
|-------------------------------------|-------------------|----------------------|----------------------|----------------------|
| Impulzní výdržné napětí $U_{imp}$   | 3500 V            | 3000 V               | 2500 V               | 2000 V               |
| Izolační napětí $U_i$               | 1500 V AC         | 1350 V AC            | 1200 V AC            | 1000 V AC            |
| Jmenovité pracovní napětí $U_e$     | 1150 V AC         | 965 V AC             | 865 V AC             | 765 V AC             |
| Jmenovitý nepřerušovaný proud $I_u$ | $1 \times I_u(T)$ | $0.96 \times I_u(T)$ | $0.91 \times I_u(T)$ | $0.87 \times I_u(T)$ |

### Sekundární svorky

|                             |                           |
|-----------------------------|---------------------------|
| Sekundární svorky           | šroubový typ              |
| Průřez připojovacích vodičů | 0.5 — 1.2 mm <sup>2</sup> |

### Schéma zapojení hlavních svorek



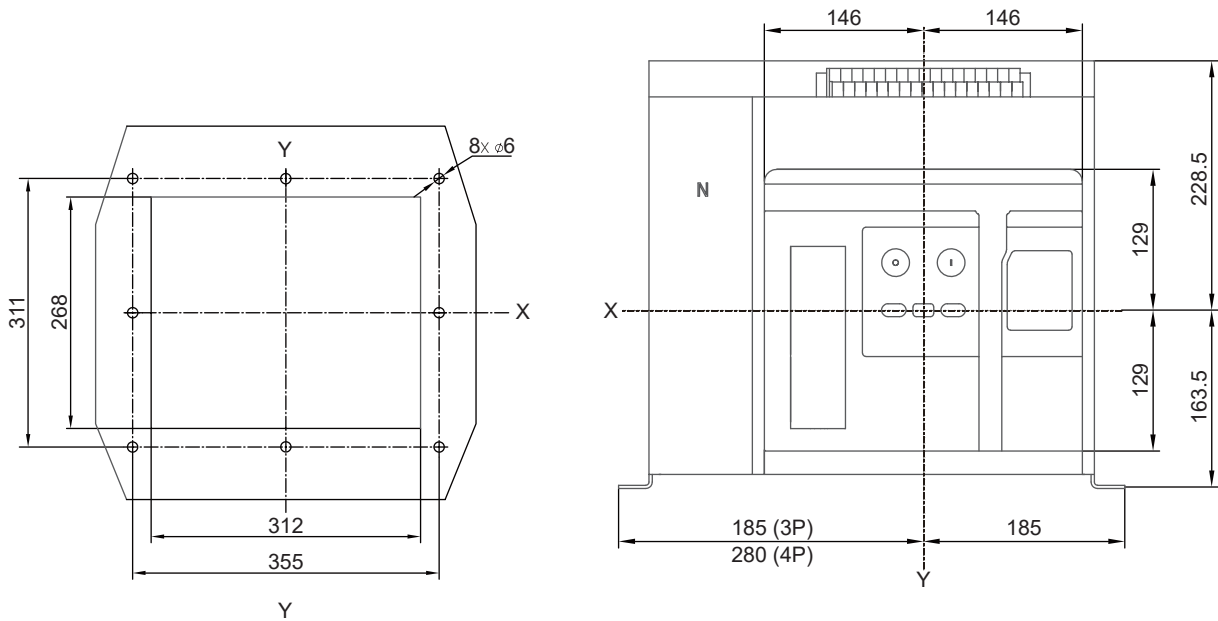
# Technické údaje Ex9A25HU

Vzduchové jističe do 2500 A a 1150 VAC

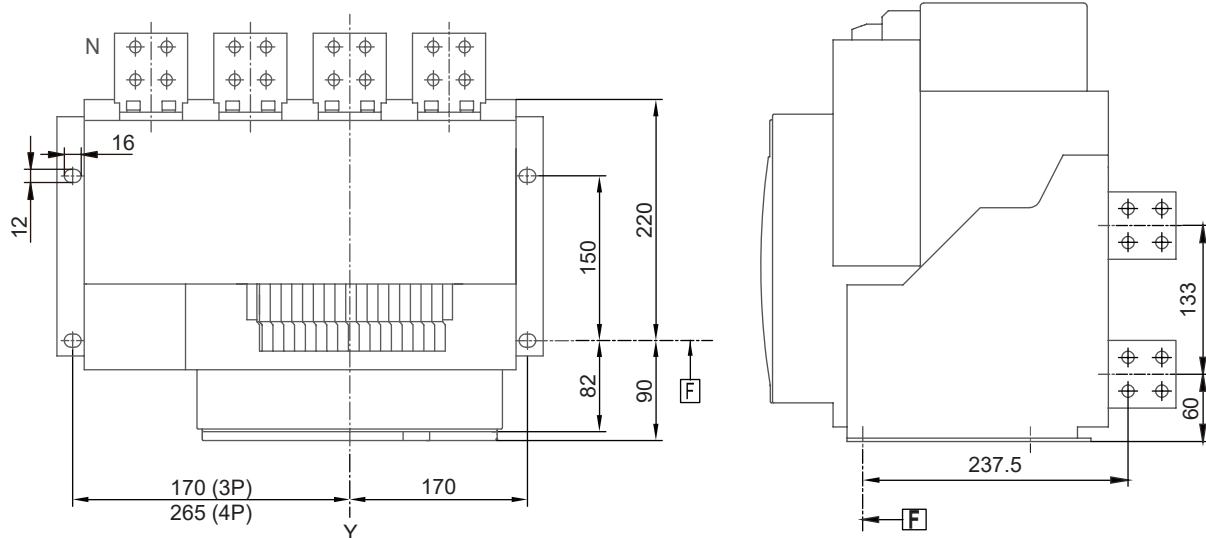
## Rozměry - pevné provedení

### Přední rozměry

mm



### Instalační rozměry



X, Y - vystředění výřezu dveří  
F - referenční bod pro montážní šroub



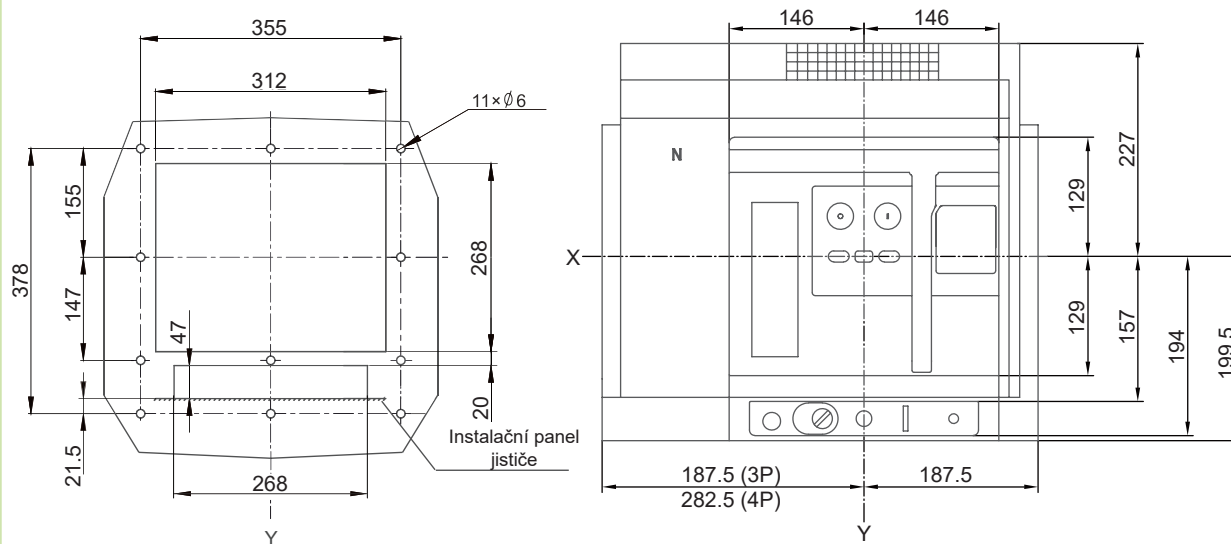
# Technické údaje Ex9A25HU

Vzduchové jističe do 2500 A a 1150 VAC

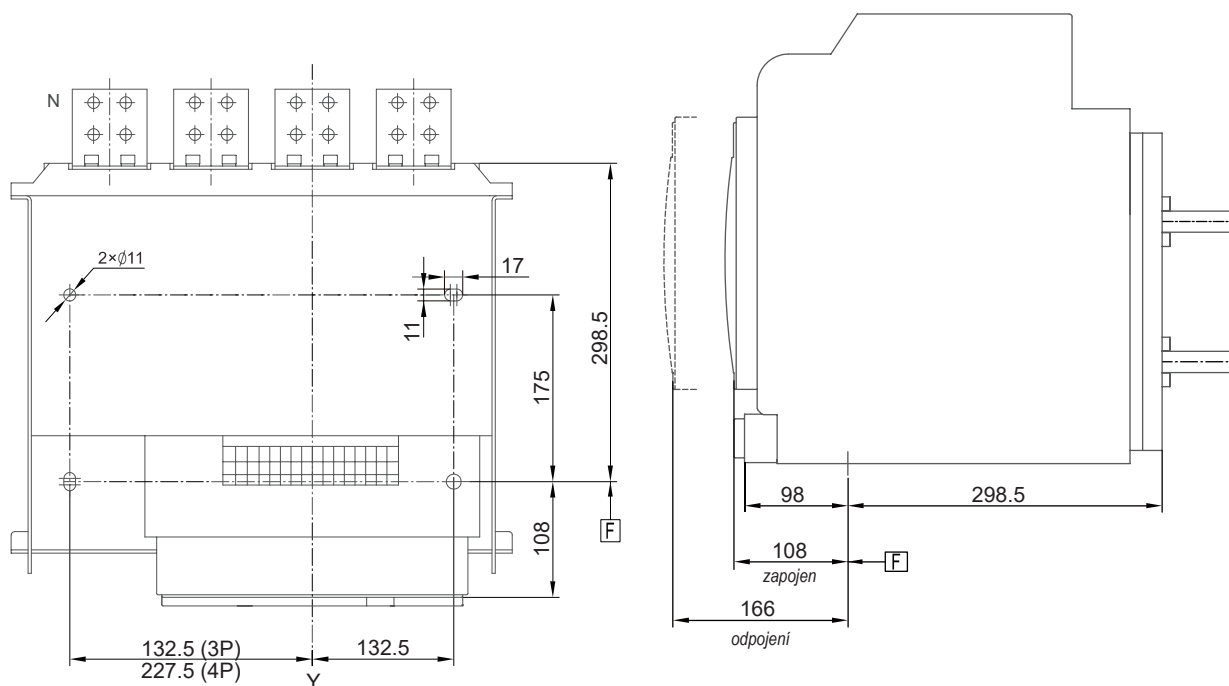
## Rozměry - výsuvné provedení

### Přední rozměry

mm



### Instalační rozměry



X, Y - vystředění výřezu dveří  
F - referenční bod pro montážní šroub

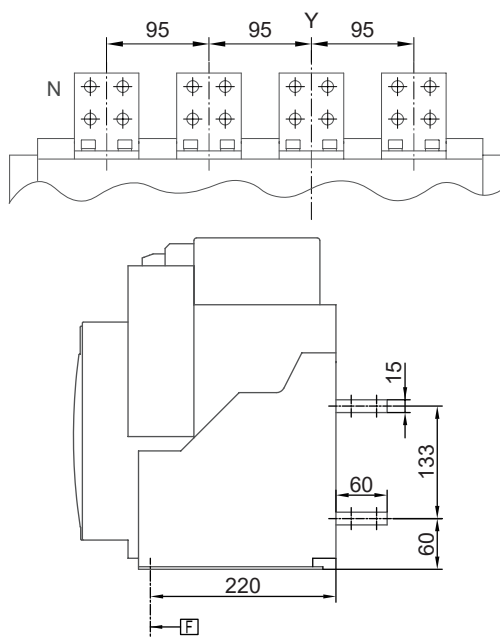
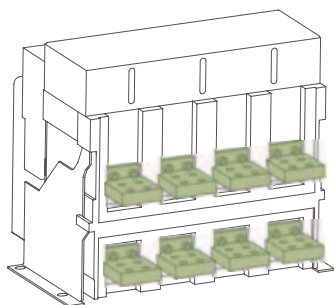
# Technické údaje Ex9A25HU

Vzduchové jističe do 2500 A a 1150 VAC

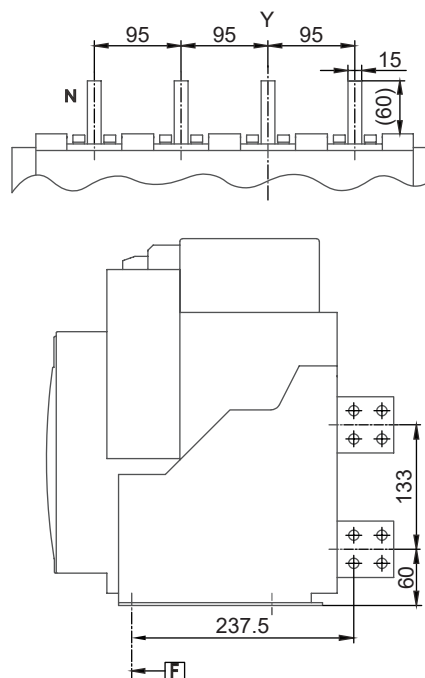
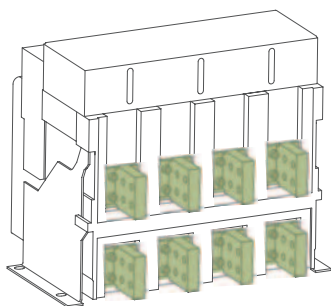
Rozměry napájecích konektorů 630 — 1600 A (pevné provedení)

Vodorovné připojení

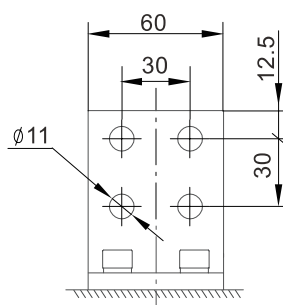
mm



Svislé připojení



Vodorovné / Svislé napájecí konektory

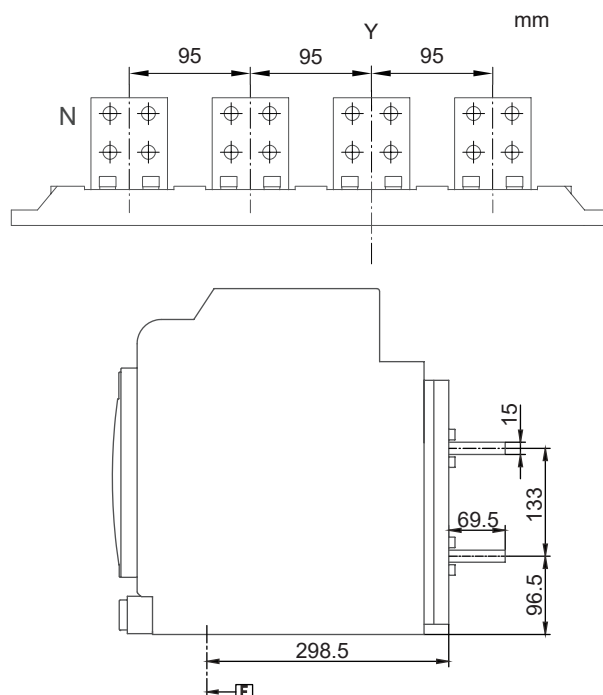
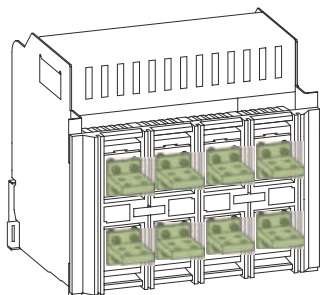


# Technické údaje Ex9A25HU

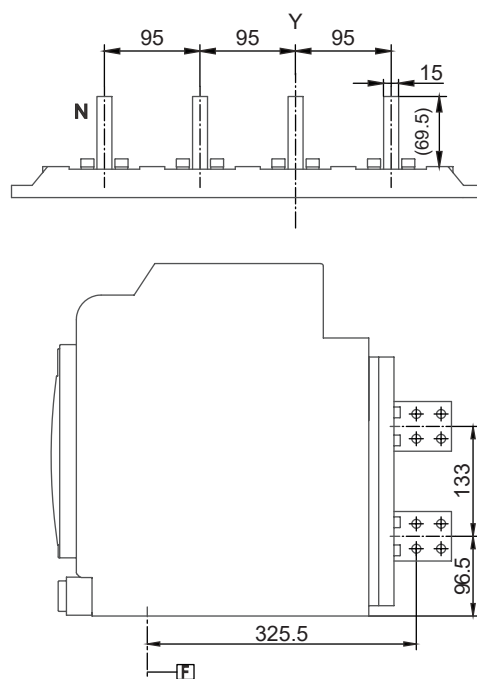
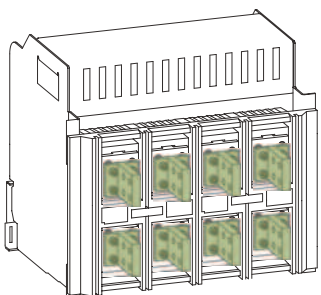
Vzduchové jističe do 2500 A a 1150 VAC

Rozměry napájecích konektorů 630 — 1600 A (výsuvné provedení)

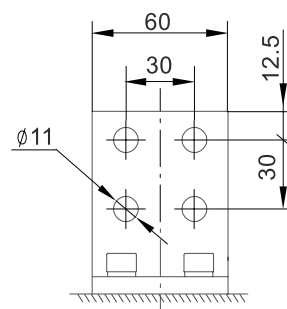
## Vodorovné připojení



## Svislé připojení



## Vodorovné / Svislé napájecí konektory



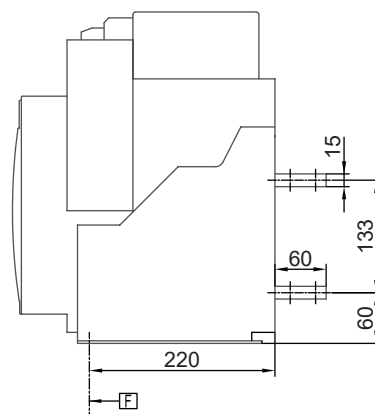
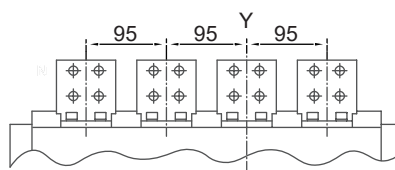
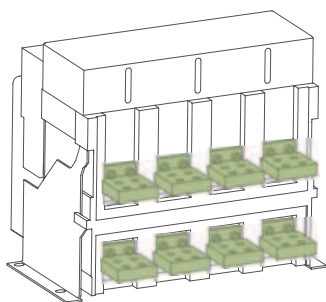
# Technické údaje Ex9A25HU

Vzduchové jističe do 2500 A a 1150 VAC

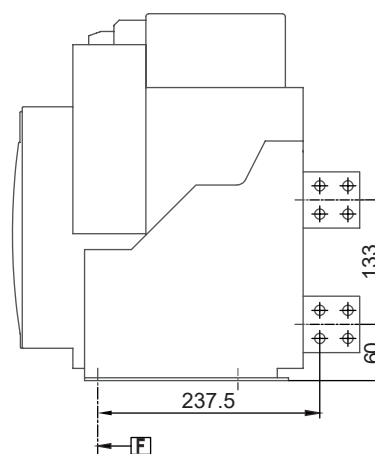
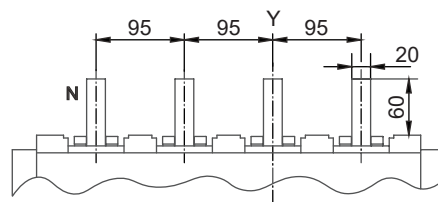
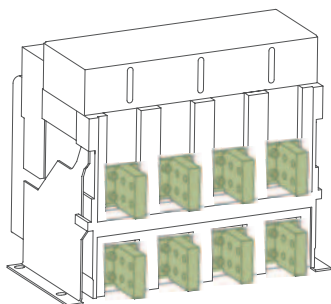
Rozměry napájecích konektorů 2000 — 2500 A (pevné provedení)

Vodorovné připojení

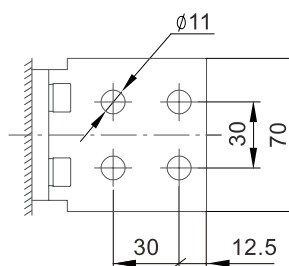
mm



Svislé připojení



Vodorovné / Svislé napájecí konektory

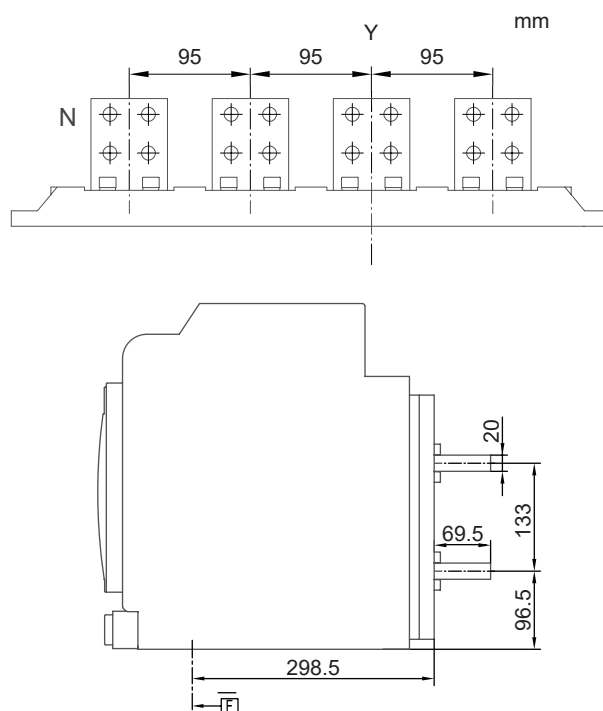
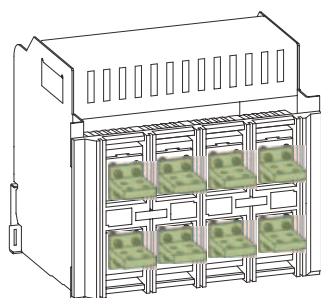


# Technické údaje Ex9A25HU

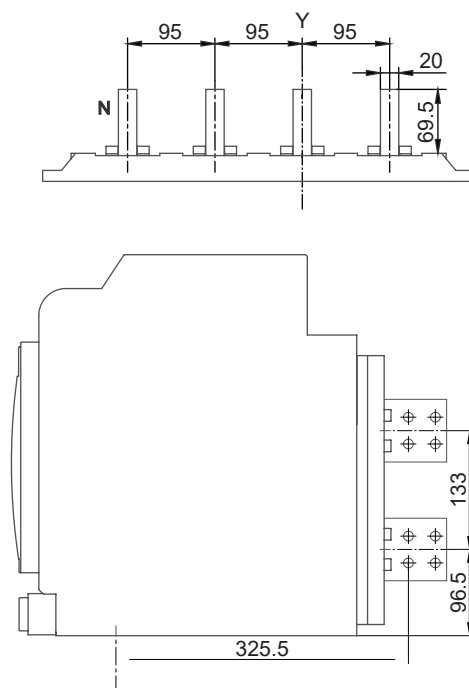
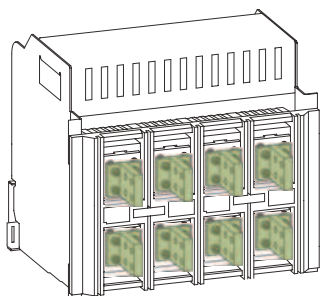
Vzduchové jističe do 2500 A a 1150 VAC

Rozměry napájecích konektorů 2000 — 2500 A (výsuvné provedení)

Vodorovné připojení



Svislé připojení



Vodorovné / Svislé napájecí konektory

