



# Voděodolné krytí Ledinaire – WT065C

## WT065C G2 LED98S/840 PSU L1500

- 840 neutrální bílá - -

Řada vodotěsných svítidel Ledinaire poskytuje maximální výkon a odolnost za skvělou cenu. Jako standardní řešení LED svítidla pro všechny vaše každodenní potřeby jej lze nasadit na nejrůznějších místech.

### Údaje o produktu

General information		Jednotné hodnocení oslnění CEN	
Vyměnitelný světelný zdroj	Ano		30
Počet předřadниковých jednotek	1 jednotka	Operating and electrical	
Včetně předřadníku	Ano	Vstupní napětí	220 až 240 V
Lighting Technology	LED	Frekvence sítě	50 or 60 Hz
Vrstva	Hodnota	Vstupní frekvence	50 nebo 60 Hz
Light technical		Počáteční spotřeba energie CLO	- W
Světelný tok	9 800 lm	Průměrná spotřeba energie CLO	- W
Sytá červená (R9)	<50	Spotřeba energie	60 W
Jmenovitá náhradní teplota chromatičnosti	4000 K	Náběhový proud	6,9 A
Jmenovitá světelná účinnost	138 lm/W	Doba náběhového proudu	0,058 ms
Index podání barev (CRI)	>80	Účinnost (zlomek)	0,9
Hodnota blikání (PstLM)	1	Připojení	Zasunovací konektor třípólový
Hodnota stroboskopického efektu (SVM)	2	Kabel	-
Vyzařovací úhel světelného zdroje	110 stupňů	Počet produktů na MCB 16 A typu B	30
Barva světelného zdroje	840 neutrální bílá	Temperature	
Typ optiky	Symetrické	Rozsah okolních teplot	-20 až +40 °C
Divergence světelného paprsku svítidla	120°		

# Voděodolné krytí Ledinaire – WT065C

## Controls and dimming

Stmívatelné	Ne
Předřadník / napájecí jednotka / transformátor	-
Ovládací rozhraní	-
Stálý světelný tok	Ne

## Mechanical and housing

Materiál těla	Polykarbonát
Materiál reflektoru	Ocel
Materiál optiky	Polykarbonát
Materiál optického krytu / čočky	Polykarbonát
Fixační materiál	Nerezavějící ocel
Barva těla	Šedá
Povrchová úprava optického krytu / čočky	Číré
Celková délka	1 507 mm
Celková šířka	90 mm
Celková výška	78 mm
Rozměry (výška x šířka x hloubka)	78 x 90 x 1507 mm

## Approval and application

Kód ochrany proti vniknutí	IP65 [Chráněno proti proniknutí prachu, chráněno proti silně tryskající vodě]
Kód ochrany proti mechanickým nárazům	IK08 [5 J odolná proti vandalismu]
Hodnocení udržitelnosti	-
Třída ochrany IEC	Bezpečnostní třída I
Test žhavým drátem	Teplota 850 °C, doba 30 s
Značka hořlavosti	-
Značka CE	Ano
Značka ENEC	-
Záruční doba	3 roky
Fotobiologické riziko	Photobiological risk group 0 @200mm to EN62778
Specifikace fotobiologického rizika	0,2 m
Shoda s požadavky EU RoHS	Ano

## Initial performance (IEC compliant)

Tolerance světelného toku	+/-10%
Počáteční chromatičnost	(0.38,0.38) SDCM≤6
Tolerance spotřeby energie	+/-10%

## Over time performance (IEC compliant)

Závadovost ovládacího předřadníku při střední životnosti 50 000 h	7,5 %
Pokles světelného toku při střední životnosti* 35 000 h	-
Pokles světelného toku při střední životnosti* 50 000 h	65
Pokles světelného toku při střední životnosti* 75 000 h	-
Pokles světelného toku při střední životnosti* 100 000 h	-

## Application conditions

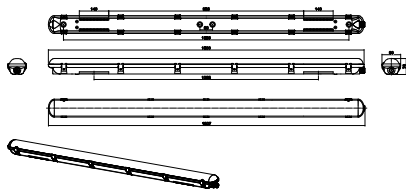
Výkon při okolní teplotě Tq	25 °C
Maximální úroveň ztlumení	Nevztahuje se
Vhodné pro náhodné spínání	Ne

## Product data

Full EOC	871951495818099
Objednávací název produktu	WT065C G2 LED98S/840 PSU L1500
Objednávací kód	95818099
Číslování SAP – počet v balení	1
Číslování SAP – balení v krabici	8
Číslo materiálu (12NC)	911401874084
Celý název výrobku	WT065C G2 LED98S/840 PSU L1500
Pouzdro – EAN/UPC	8719514958203



## Rozměrové výkresy



WT065C G2 LED98S/840 PSU L1500  
WT065C G2 LED98S/840 PSU L1500 PCD

## Voděodolné krytí Ledinaire – WT065C

