

# DATENBLATT

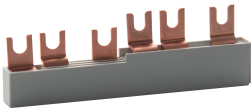
## EV-S G ANR

für die Verbindung von DFS 2/DFS 4 und DLS 6 zur Einspeisung von oben

Artikelnummer 09920128



[Internetlink](#)



Produktbild symbolisch

### Funktion

Verdrahtungsmaterialien sind Komponenten für die Verdrahtung von Fehlerstromschutzschaltern, FI- und LS-Schaltern und Do-Lasttrennern in industriell, gewerblich und privat genutzten Elektroverteilern. Sie verringern den Installationsaufwand wesentlich. Abdeckkappen und andere Zusatzprodukte gehören zum Zubehör. Die Sammelschienen dieser Baureihe sind für die versorgungsseitige Verbindung von Fehlerstromschutzschaltern (RCCB) DFS 2 bzw. DFS 4 und Leitungsschutzschaltern (MCB) auf der Oberseite der Geräte vorgesehen. Die in Gabelbauform ausgeführten Schienen sind in verschiedenen Varianten für Fehlerstromschutzschalter mit Neutralleiter links- oder rechtsseitig erhältlich und zeichnen sich durch ihre zeitsparende und komfortable Verarbeitungsmöglichkeit aus. Nicht verwendete Anschlüsse können durch den Berührungsschutz EV-S BS abgedeckt werden.

### Eigenschaften

einsetzbar zur Verbindung von RCCB der Reihe DFS und MCB der Reihe DLS bei Einspeisung von oben, große Variantenvielfalt, kleine Bauform, hohe Zeitersparnis bei der Verdrahtung

### Montageart

Die Schienen werden in die oberen Anschlussklemmen der zu verbindenden Geräte gesteckt.

### Einsatzgebiete

Schienen dieser Baureihe werden in Verbindung mit RCCB und MCB in Stromversorgungen von Wohn- und Zweckgebäuden sowie von Industrieanlagen eingesetzt.

### Hinweise

Bei der Einspeisung von Leitungsschutzschaltern von unten in Kombination mit Doepke-Fehlerstromschutzschaltern sind die Eurovario-Verbindungsschienen EV-S G bzw. die ablängbaren Schienen GM einzusetzen.

### Zubehör

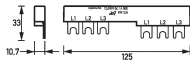
Berührungsschutzkappen EV-S BS

### Technische Daten

technische Daten	EV-S G ANR
Bedingter Bemessungskurzschlussstrom I <sub>q</sub>	15 kA
Baureihe	EV-S G ANR
geeignet für Baureihe	DFS 2, DFS 4, DLS 6
Anzahl Geräte anschließbar	4
Anzahl Phasen	3
Ausführung Anschluss	Gabel
Querschnitt Schiene	16 mm <sup>2</sup>
Teilungsmaß Schiene	17,5 mm
Dielektrizitätszahl	4
Kriechstromfestigkeit	600
Betriebsstromaufnahme (AC)	max. 120 A
Bemessungsstoßspannungsfestigkeit	4,5 kV
Bemessungsspannung (AC)	500 V

technische Daten	EV-S G ANR
Bemessungsstrom (AC)	120 A
Bemessungs-kurzschlussstrom	12,5 kA
Bemessungs- stoßspannungsfestigkeit	4,5 kV
	allgemeine Daten
Schienenmaterial	E-CU F25
isoliert	ja
Isoliermaterial	Ultramid® A3K (oder gleichwertig)
Farbe Isolierstoff	lichtgrau
Breite in Teilungseinheiten	6
Länge	125 mm
Bauvorschriften/Normen	EN 60664-1

## Maße



Maßzeichnung Gruppenansicht