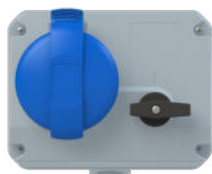


PRODUCT-DETAILS

232MHS6

232MHS6 Zásuvka s blokováním vypínačem, horizontální, 3p., 32 A, IP44, 6 h



Obecné informace

Typ	232MHS6
Id výrobku	2CMA167669R1000
EAN	7392696676694
Katalogový popis	232MHS6 Zásuvka s blokováním vypínačem, horizontální, 3p., 32 A, IP44, 6 h
Detailní popis	Switched Interlocked Socket Outlet, horizontal, earthing sleeve position 6h, rated current 32A, IP44 splashproof, 2-poles+earth, frequency 50-60 Hz, color code Blue

Technické údaje

Normy	IEC 60309-1, -2, -4
Funkce	Switched interlocked socket outlet, horizontal
Vhodné pro	Switched Interlocked Socket Outlets, Horizontal
Vhodné pro výrobek třídy	IEC Industrial Plugs and Sockets
Jmenovité napětí (U_r)	200 ... 250 V
Jmenovitý proud (I_n)	32 A
Frekvence (f)	50 Hz 60 Hz
Montážní otvory	146x91
Počet pólů	3
Utahovací moment	WireClamp1.2 N·m
Typ připojení	Screw

Typ upevnění	Horizontal
Typ ochrany	Switched Interlocked
Type of Fastening	Inner Lying Mounting
Clock Position Of Grounding Contact	6 hour
Mounting Orientation	Horizontal
Materiál zapouzdření	Thermoplastic polyester (PBT)
Materiál pouzdra	Thermoplastic (PBT)
Materiál	Plastic
Přidavné informace	2P+E
Doporučený šroubovák	PH2
Místo vstupu kabelu	Top and bottom
Počet výstupů kabelu na stranu	1xØ25
Model Number	Surface mounted (plaster)
RAL Number	RAL 7001 - Silver Grey
Barva	Blue
Průřez kabelu/vodiče	2.5 ... 10 mm²

Údaje vnějšího prostředí

Teplota okolí	-25 ... 40 °C
Krytí	IP44
Stav RoHS	Following EU Directive 2011/65/EU
Environmentální informace	2CMC000057M0000
SCIP	4b2bc648-d614-4e5b-8228-45fbe668f698 Czech Republic (CZ)

Technické údaje UL/CSA

Utahovací moment UL/CSA	10.6 in-lb
-------------------------	------------

Rozměry

Čistá šířka výrobku	168 mm
Čistá výška výrobku	128 mm
Čistá hloubka výrobku	130 mm
Čistá hmotnost výrobku	0.68 kg
Velikost	130X168X128

Balení

Úroveň balení 1, jednotky	box 1 piece
Úroveň balení 1, šířka	135 mm
Úroveň balení 1, výška	200 mm
Úroveň balení 1, délka	140 mm
Úroveň balení 1, hrubá hmotnost	0.75 kg
Úroveň balení 1, EAN	7392696676694
Úroveň balení 2, jednotky	pallet (lift) 174 piece
Úroveň balení 2, šířka	800 mm

Úroveň balení 2, výška	900 mm
Úroveň balení 2, délka	1200 mm
Úroveň balení 2, hrubá hmotnost	150.5 kg
Úroveň balení 2, EAN	7392696074360

Objednací údaje

Minimální objednáací množství	1 piece
Číslo celního sazebníku	85366990
E-Number (Finland)	2421782
E-Number (Norway)	1564823
E-Number (Sweden)	E2416846
Země původu	Czech Republic (CZ)

Certifikáty a prohlášení (Číslo dokumentů)

Prohlášení	2CMC700005D0001
Prohlášení o shodě - CE	2CMC700005D0001
Environmentální informace	2CMC000057M0000
Pokyny a příručky	2CMC000032M0001
REACH Declaration	2CMC700005D0001
Informace RoHS	2CMC700005D0001
Certifikát SEMKO	1515100

Dokumenty ke stažení

List s údaji, technické informace	2CMC000032M0001
Návod k instalaci	2CMC000032M0001
Pokyny a příručky	2CMC000032M0001
Mechanické výkresy	9AKK107991A3888

Klasifikace

ETIM 7	EC001321 - CEE socket outlet
ETIM 8	EC001321 - CEE socket outlet
WEEE Category	5. Small Equipment (No External Dimension More Than 50 cm)
WEEE B2C / B2B	Business To Business
CN8	85366990
UNSPSC	39121406
Trída eClass	27440510
IDEA Granular Category Code (IGCC)	4536 >> Electrical receptacles

Kategorie

Přístroje a rozváděče nízkého napětí → Průmyslové vidlice a zásuvky → Critical & Safe → Switched Interlocked Socket Outlets

