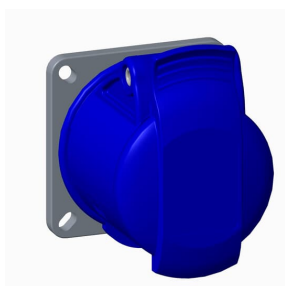


PRODUCT-DETAILS

## 216R6

### 216R6 Zásuvka vestavná šikmá, min. velikost příruby, 3p., 16 A, IP44, 6 h



#### Obecné informace

Typ	216R6
Id výrobku	2CMA193146R1000
EAN	7392696931465
Katalogový popis	216R6 Zásuvka vestavná šikmá, min. velikost příruby, 3p., 16 A, IP44, 6 h
Detailní popis	Panel mounted socket, earthing sleeve position 6h, rated current 16A, IP44 splashproof, 3-poles+neutral+earth, frequency 50-60 Hz, color code Blue

#### Technické údaje

Normy	IEC 60309-1, -2
Funkce	Panel mounted socket
Vhodné pro	Socket Outlets for Panel Mounting
Vhodné pro výrobek třídy	IEC Industrial Plugs and Sockets
Jmenovité napětí ( $U_r$ )	200 ... 250 V
Jmenovitý proud ( $I_n$ )	16 A
Frekvence (f)	50 Hz 60 Hz
Jmenovitá frekvence (f)	50...60 Hz
Montážní otvory	46x46
Počet pólů	3
Plug Angle	Straight

Utahovací moment	WireClamp0.8 N·m
Typ připojení	Screw
Typ upevnění	Minimized straight flange
Typ ochrany	Splashproof
Clock Position Of Grounding Contact	6 hour
Materiál zapouzdření	Thermoplastic
Materiál pouzdra	Plastic (PA)
Materiál	Plastic
Přidavné informace	2P+E
Doporučený šroubovák	PH2
Místo vstupu kabelu	Cable entry, flexible membrane and metric threaded M20 insert for top cable entry.Rear knock-out cable entry.
RAL Number	RAL 7001 - Silver Grey
Barva	Blue
Průřez kabelu/vodiče	1.5 ... 4 mm <sup>2</sup>

## Údaje vnějšího prostředí

Teplota okolí	-25 ... 40 °C
Krytí	IP44
Stav RoHS	Following EU Directive 2011/65/EU
Environmentální informace	2CMC000056M0000

## Technické údaje UL/CSA

Utahovací moment UL/CSA	7.1 in·lb
-------------------------	-----------

## Rozměry

Čistá šířka výrobku	56 mm
Čistá výška výrobku	73 mm
Čistá hloubka výrobku	85 mm
Čistá hmotnost výrobku	0.23 kg
Velikost	73X56X85

## Balení

Úroveň balení 1, jednotky	box 10 piece
Úroveň balení 1, šířka	120 mm
Úroveň balení 1, výška	285 mm
Úroveň balení 1, délka	138 mm
Úroveň balení 1, hrubá hmotnost	2.3 kg
Úroveň balení 1, EAN	7392696661461
Úroveň balení 2, jednotky	pallet (lift) 1200 piece
Úroveň balení 2, šířka	800 mm
Úroveň balení 2, výška	900 mm
Úroveň balení 2, délka	1200 mm
Úroveň balení 2, hrubá	2780 kg

hmotnost

Úroveň balení 2, EAN

7392696079778

---

**Objednací údaje**


---

Minimální objednáací množství	10 piece
Číslo celního sazebníku	85366990
E-Number (Finland)	2421232
E-Number (Norway)	1547302
E-Number (Sweden)	E2416603
Země původu	Czech Republic (CZ)

---

**Certifikáty a prohlášení (Číslo dokumentů)**


---

Prohlášení	2CMC700005D0001
Prohlášení o shodě - CE	2CMC700005D0001
Environmentální informace	2CMC000056M0000
Pokyny a příručky	2CMC700014C0016
REACH Declaration	2CMC700005D0001
Informace RoHS	2CMC700005D0001
Certifikát SEMKO	1613211

---

**Dokumenty ke stažení**


---

List s údaji, technické informace	2CMC700006C0201
Pokyny a příručky	2CMC700014C0016
Mechanické výkresy	9AKK107991A3872

---

**Klasifikace**


---

ETIM 7	EC001317 - Panel-mounted CEE socket outlet
ETIM 8	EC001317 - Panel-mounted CEE socket outlet
WEEE Category	5. Small Equipment (No External Dimension More Than 50 cm)
WEEE B2C / B2B	Business To Business
CN8	85366990
UNSPSC	39121406
Trída eClass	27440504
IDEA Granular Category Code (IGCC)	4536 >> Electrical receptacles

---

**Kategorie**


---

Přístroje a rozváděče nízkého napětí → Průmyslové vidlice a zásuvky → Easy & Safe → Socket Outlets for Panel Mounting

