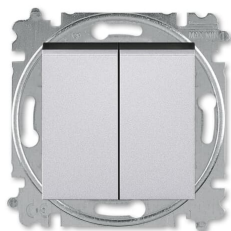


PRODUCT-DETAILS

3559H-A05445 70W

3559H-A05445 70W Switch, two circuits (2 gang 1 way) Rocker lever Series switch



Obecné informace

Typ	3559H-A05445 70W
Id výrobku	2CHH590545A6070
EAN	8592624110767
Katalogový popis	3559H-A05445 70W Switch, two circuits (2 gang 1 way) Rocker lever Series switch
Detailní popis	Switch, two circuits (2 gang 1 way)

Technické údaje

Jmenovité napětí ( $U_r$ )	250 V
Jmenovitý proud ( $I_n$ )	10 A
Maximum Switching Current	Fluorescent Lamps 10
Number of Gangs	2
Number of Rocker Switches	2
Wiring Configuration	Series switch
Typ ovládače	Rocker lever
Typ připojení	Plug Clamp
Typ upevnění	Flush Mounted
Type of Fastening	Mounting with Claw Mounting with Screw
Povrchová úprava	Lacquered Matt

Materiál	Thermoplastic Plastic
Label Space Provided	No
Osvětlení	Non-illuminated
Barva	Titanium

## Údaje vnějšího prostředí

Krytí	IP20
Stav RoHS	Following EU Directive 2011/65/EU and Amendment 2015/863 July 22, 2019

## Rozměry

Čistá šířka výrobku	71 mm
Čistá výška výrobku	71 mm
Čistá hloubka výrobku	50 mm
Čistá hmotnost výrobku	0.0743 kg
Instalační hloubka (t <sub>2</sub> )	17 mm

## Balení

Úroveň balení 1, jednotky	1 piece
Úroveň balení 1, hrubá hmotnost	0.0857 kg
Úroveň balení 1, EAN	8592624110767

## Objednací údaje

Minimální objednácní množství	1 piece
Číslo celního sazebníku	85365007
Země původu	Czech Republic (CZ)

## Certifikáty a prohlášení (Číslo dokumentů)

Prohlášení o shodě - CE	2CHC663019X9902
Pokyny a příručky	No document needed
REACH Declaration	2CHC663079X0201
Informace RoHS	2CHC663079X0201

## Dokumenty ke stažení

List s údaji, technické informace	9AKK107991A4554
Pokyny a příručky	No document needed

## Klasifikace

ETIM 7	EC001590 - Switch
ETIM 8	EC001590 - Installation switch
WEEE Category	5. Small Equipment (No External Dimension More Than 50 cm)
WEEE B2C / B2B	Business To Business

---

## Kategorie

---

Přístroje a rozváděče nízkého napětí → Switch Assortments → Inserts → Switch & Push Buttons

