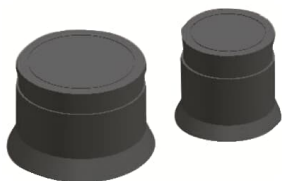


PRODUCT-DETAILS

RZF18

RZF18 RZF18 Cable support sleeve 10-34mm,
40.5 mm x 40.5 mm x 70 mm



Obecné informace

| | |
|------------------|---|
| Typ | RZF18 |
| Id výrobku | 2CPX046900R9999 |
| EAN | 4011617469001 |
| Katalogový popis | RZF18 RZF18 Cable support sleeve 10-34mm, 40.5 mm x 40.5 mm x 70 mm |
| Detailní popis | Cable sleeves 10–34 mm, with strain relief, suitable for TriLine® row switching cabinets. |

Technické údaje

| | |
|----------------------------|-----------|
| Number of Connection Holes | 0 |
| Návrh | Accessory |
| Povrchová úprava | Untreated |
| Materiál | Plastic |
| Jednotky místa podle DIN | 0 |
| Desky měřiče | 0 |
| Poznámky | ETIM |
| Thickness | " |

Údaje vnějšího prostředí

| | |
|-----------|--|
| Stav RoHS | Following EU Directive 2011/65/EU and Amendment 2015/863 July 22, 2019 |
|-----------|--|

Rozměry

| | |
|------------------------|---------|
| Čistá šířka výrobku | 40.5 mm |
| Čistá výška výrobku | 40.5 mm |
| Čistá hloubka výrobku | 70 mm |
| Čistá hmotnost výrobku | 0.72 kg |

Balení

| | |
|---------------------------------|---------------|
| Úroveň balení 1, jednotky | pack 1 piece |
| Úroveň balení 1, šířka | 50 mm |
| Úroveň balení 1, výška | 40 mm |
| Úroveň balení 1, délka | 70 mm |
| Úroveň balení 1, hrubá hmotnost | 0.72 kg |
| Úroveň balení 1, EAN | 4011617469001 |

Objednací údaje

| | |
|-------------------------------|--------------|
| Minimální objednáací množství | 1 piece |
| Číslo celního sazebníku | 39174000 |
| Země původu | Germany (DE) |

Certifikáty a prohlášení (Číslo dokumentů)

| | |
|-------------------------|--------------------|
| Prohlášení o shodě - CE | 9AKK108467A5035 |
| Pokyny a příručky | No document needed |
| REACH Declaration | 2CPC100005X0201 |
| Informace RoHS | 9AKK108467A5035 |

Dokumenty ke stažení

| | |
|-----------------------------------|------------------------------------|
| List s údaji, technické informace | 2CPC000001C0101 2CPC000002C0101 |
| Pokyny a příručky | No document needed |

Klasifikace

| | |
|--------------------------|--|
| ETIM 7 | EC000211 - Gland plate for small distribution boards/switchgear cabinets |
| ETIM 8 | EC000211 - Gland plate for enclosure/cabinet |
| WEEE Category | 5. Small Equipment (No External Dimension More Than 50 cm) |
| WEEE B2C / B2B | Business To Business |
| CN8 | 39174000 |
| Trída eClass | V11.1 : 27142421 |
| Klasifikační kód objektu | U |

Kategorie

Přístroje a rozváděče nízkého napětí → Rozvodnice, skříně a montážní krabice → Podružné distribuční skříně → TriLine-R → Accessories

