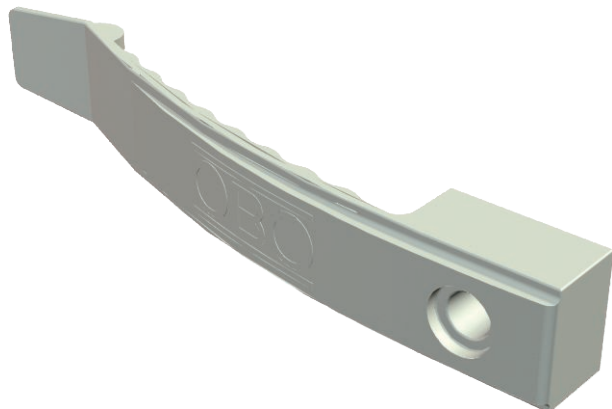


List technických údajů

Kabelová spona pro 8 vedení

Výr. č. 2204975



Standardní provedení pro všeobecné použití, jako např. instalace v mezistropích a mezistěnách.

Výška svorky 9 mm, s rozpěrkou 13 mm.

Upevňovací otvor o průměru 6 mm.



PA Polyamid

Dodatkový text k výrobku - upozornění	Kamenně šedé provedení: provedení odolné vůči šíření plamene, určené speciálně pro použití v prostoru nad podhledy. Termoplast Polyester, kamenná šedá barva RAL 7030, odolný proti šíření plamene dle VDE 0471 / IEC 695, část 2-1, zkušební teplota 960 °C, resp. V-O dle UL 94, bezhalogenový. Výška upnutí 9 mm – s rozpěrkou 13 mm. Upevňovací otvor Ø 6 mm.
Další text k výrobku 1	2032 pro max. 8 vedení NYM 3 x 1,5 mm

Kmenová data

Č. výr.	2204975
Typ	2032 SP
Označení 1	Kabelová spona
Označení 2	bez hřebíků
Rozměr	1x8 NYM3x1,5
Barva	světle šedá
Číslo RAL	7035
Materiál	Polyamid
Zkratka materiálu	PA
Nejmenší prodejní množství	100,00 kus
Hmotnost	1,37 kg/100 ks

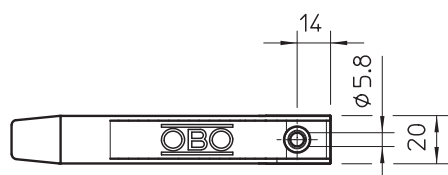
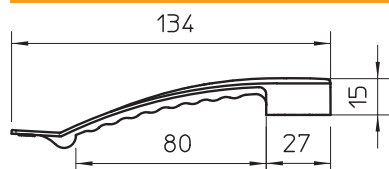
List technických údajů

Kabelová spona pro 8 vedení

Výr. č. 2204975



Technické údaje



Počet vedení NYM 3 x 1,5	8,00
Provedení odolné proti šíření plamene	<input type="checkbox"/>
Vhodné pro zachování funkčnosti	<input type="checkbox"/>
Bez obsahu halogenů	<input checked="" type="checkbox"/>
S kotvami	<input type="checkbox"/>